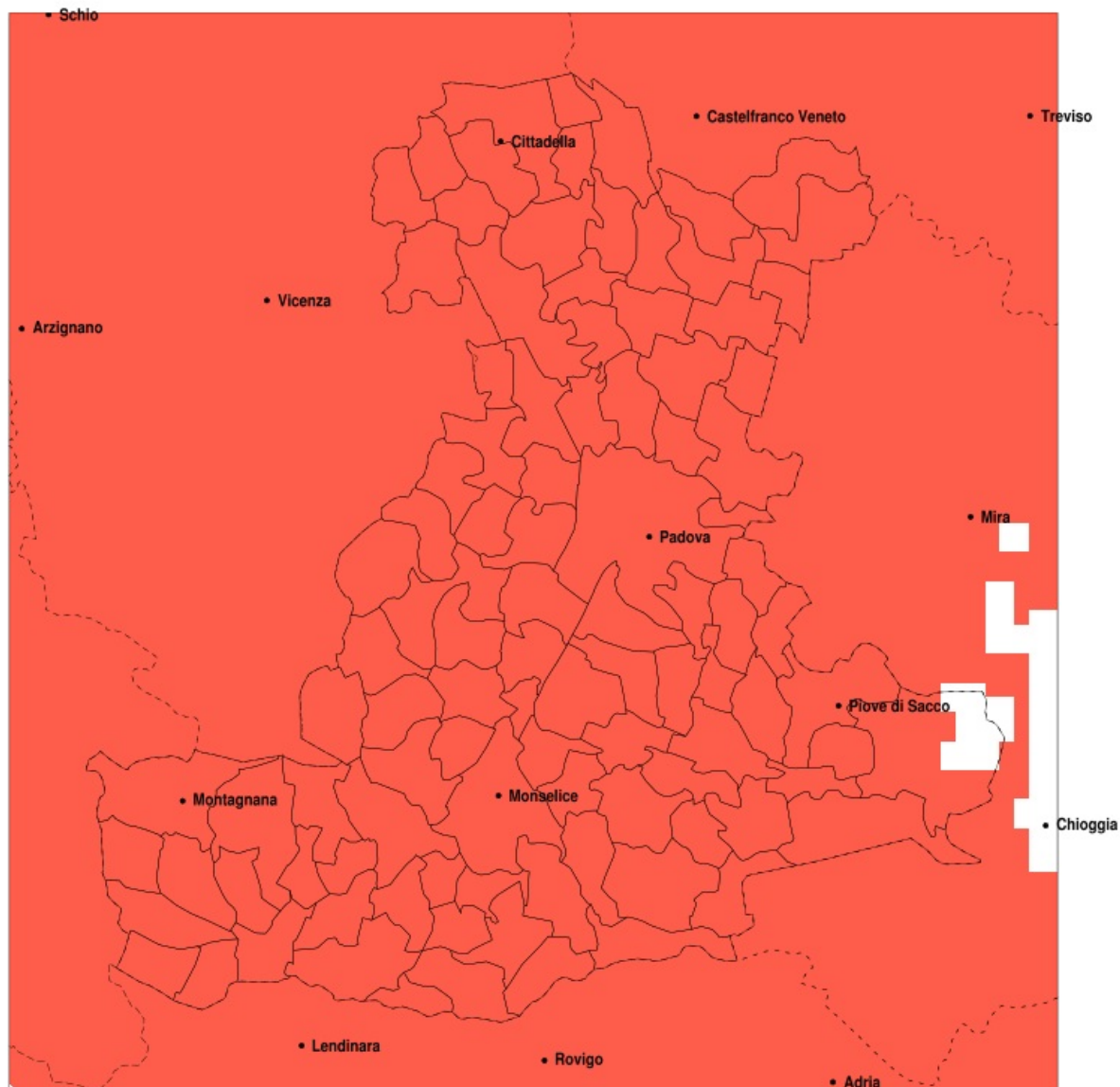


SERVIZIO DI ALERT EX-POST

Siccità nella Provincia di Padova del 26-03-2021

Mappa della Provincia con evidenziati eventuali superamenti della soglia (in rosso)



meteoleaks®

Meteoleaks è l'app che rende accessibili a tutti i dati meteo veri, storici e in tempo reale.
www.meteoleaks.com



Sistema di gestione certificato ISO 9001:2015 per l'Erogazione di servizi meteorologici professionali.

Siccità (mm) dal 25-02-2021 al 26-03-2021					
Comune	max	min	med	Porzione comunale interessata	Media 5 anni
Abano Terme	6	1	3	100%	60
Agna	5	0	2	100%	57
Albignasego	6	2	4	100%	55
Anguillara Veneta	7	0	3	100%	57
Arqua Petrarca	2	0	1	100%	64
Arre	4	1	2	100%	56
Arzergande	10	3	6	100%	62
Bagnoli di Sopra	4	0	2	100%	57
Baone	6	0	2	100%	62
Barbona	22	3	12	100%	55
Battaglia Terme	3	1	2	100%	62
Boara Pisani	14	3	7	100%	57
Borgo Veneto	28	2	8	100%	55
Borgoricco	23	6	13	100%	69
Bovolenta	7	2	4	100%	58
Brugine	10	4	6	100%	62
Cadoneghe	22	8	16	100%	64
Campo San Martino	18	2	10	100%	66
Campodarsego	22	7	14	100%	66
Campodoro	5	2	3	100%	64
Camposampiero	23	6	10	100%	69
Candiana	5	1	3	100%	58
Carceri	20	3	7	100%	56
Carmignano di Brenta	13	2	7	100%	71
Cartura	5	1	3	100%	56
Casale di Scodosia	25	2	8	100%	55
Casalerugo	7	2	4	100%	55
Castelbaldo	17	5	8	100%	56
Cervarese Santa Croce	3	1	2	100%	68
Cinto Euganeo	6	1	1	100%	67
Cittadella	20	6	12	100%	70
Codevigo	12	2	6	100%	59
Conselve	4	1	2	100%	56

Precipitazione in 30 giorni (mm) dal 25-02-2021 al 26-03-2021					
Comune	max	min	med	Porzione comunale interessata	Media 5 anni
Correzzola	8	1	4	100%	57
Curtarolo	15	3	8	100%	63
Due Carrare	6	1	3	100%	58
Este	10	0	4	100%	58
Fontaniva	20	6	12	100%	69
Galliera Veneta	15	10	13	100%	72
Galzignano Terme	3	1	1	100%	67
Gazzo	12	1	4	100%	71
Grantorto	20	2	9	100%	70
Granze	9	2	4	100%	56
Legnaro	11	4	7	100%	60
Limena	20	2	7	100%	59
Loreggia	14	6	8	100%	70
Lozzo Atestino	6	1	2	100%	63
Masera di Padova	6	1	4	100%	56
Masi	25	7	11	100%	56
Massanzago	23	6	12	100%	69
Megliadino San Vitale	30	4	12	100%	55
Merlara	25	2	8	100%	56
Mestrino	4	2	3	100%	61
Monseice	4	0	2	100%	59
Montagnana	9	2	4	100%	55
Montegrotto Terme	4	1	2	100%	63
Noventa Padovana	20	4	12	100%	62
Ospedaletto Euganeo	12	1	5	100%	57
Padova	22	2	8	100%	58
Pernumia	3	0	2	100%	58
Piacenza d'Adige	30	6	16	100%	55
Piazzola sul Brenta	20	2	6	100%	65
Piombino Dese	17	6	11	100%	68
Piove di Sacco	12	3	7	100%	64
Polverara	8	4	5	100%	58
Ponso	30	5	10	100%	55

Precipitazione in 30 giorni (mm) dal 25-02-2021 al 26-03-2021					
Comune	max	min	med	Porzione comunale interessata	Media 5 anni
Ponte San Nicolo	9	4	5	100%	56
Pontelongo	8	3	5	100%	60
Pozzonovo	7	1	3	100%	57
Rovolon	3	1	2	100%	71
Rubano	6	2	3	100%	56
Saccolongo	4	1	3	100%	61
San Giorgio delle Pertiche	18	6	11	100%	66
San Giorgio in Bosco	20	3	12	100%	70
San Martino di Lupari	18	6	12	100%	72
San Pietro in Gu	9	1	5	100%	72
San Pietro Viminario	3	1	2	100%	57
Sant Angelo di Piove di Sacco	14	6	9	100%	64
Sant Elena	6	0	3	100%	56
Sant Urbano	30	3	14	100%	55
Santa Giustina in Colle	18	6	10	100%	69
Saonara	18	4	9	100%	62
Selvazzano Dentro	6	1	3	100%	58
Solesino	6	1	3	100%	57
Stanghella	14	1	4	100%	56
Teolo	4	1	2	100%	68
Terrassa Padovana	5	1	3	100%	57
Tombolo	20	11	15	100%	72
Torreglia	3	1	2	100%	69
Trebaseleghe	23	6	12	100%	69
Tribano	5	1	2	100%	57
Urbana	8	2	4	100%	55
Veggiano	4	2	2	100%	64
Vescovana	18	2	8	100%	55
Vighizzolo d Este	30	4	13	100%	55
Vigodarzere	22	3	11	100%	62
Vigonza	22	0	14	100%	65
Villa del Conte	18	7	13	100%	71
Villa Estense	17	1	6	100%	56

Precipitazione in 30 giorni (mm) dal 25-02-2021 al 26-03-2021					
Comune	max	min	med	Porzione comunale interessata	Media 5 anni
Villafranca Padovana	7	2	4	100%	60
Villanova di Camposampiero	20	9	14	100%	69
Vo	2	1	1	100%	70