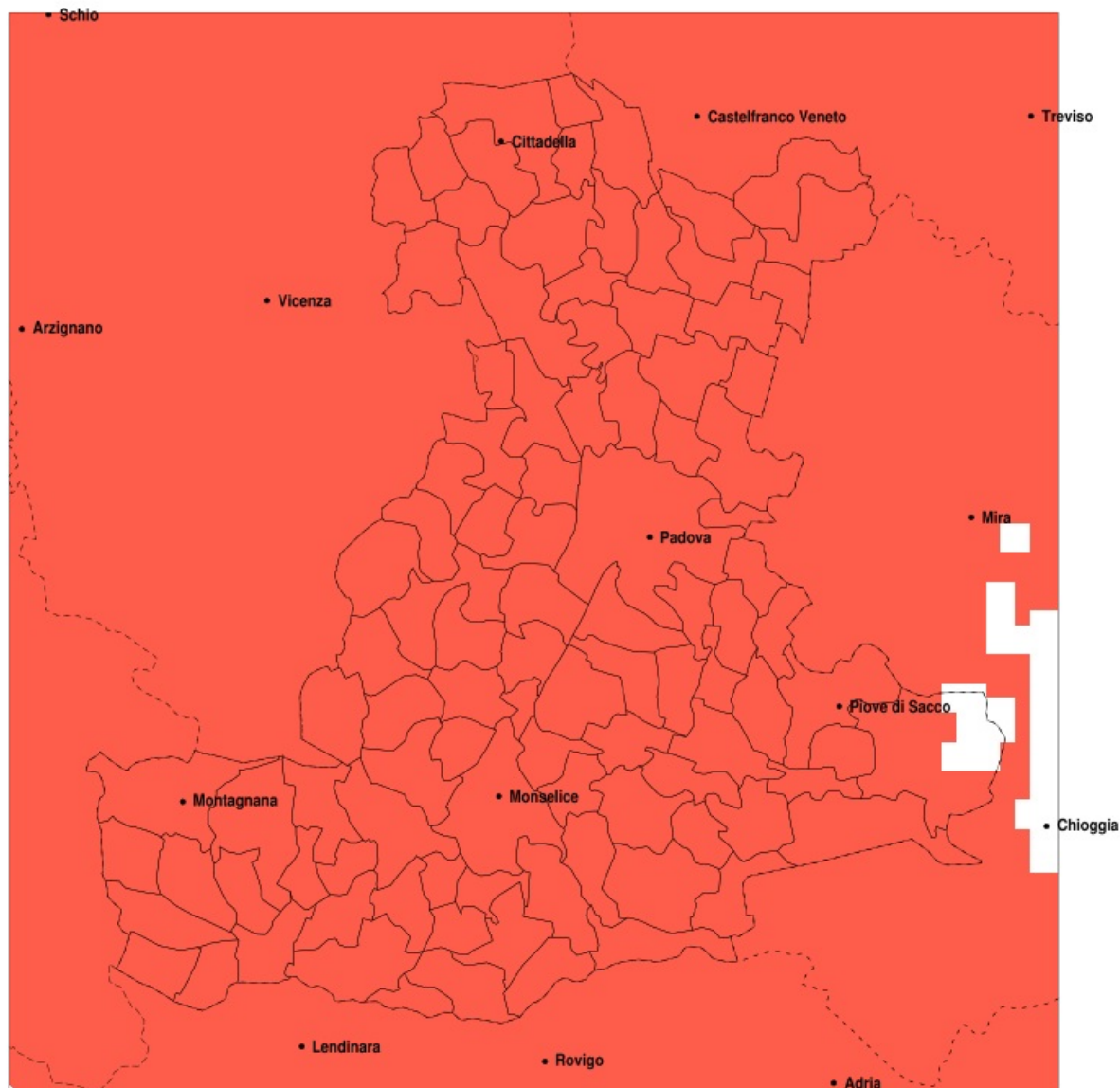


SERVIZIO DI ALERT EX-POST

Siccità nella Provincia di Padova del 29-03-2021

Mappa della Provincia con evidenziati eventuali superamenti della soglia (in rosso)



meteoleaks®

Meteoleaks è l'app che rende accessibili a tutti i dati meteo veri, storici e in tempo reale.
www.meteoleaks.com



Sistema di gestione certificato ISO 9001:2015 per l'Erogazione di servizi meteorologici professionali.

Siccità (mm) dal 28-02-2021 al 29-03-2021					
Comune	max	min	med	Porzione comunale interessata	Media 5 anni
Abano Terme	6	1	3	100%	58
Agna	5	0	2	100%	55
Albignasego	6	2	4	100%	54
Anguillara Veneta	7	0	3	100%	56
Arqua Petrarca	2	0	1	100%	63
Arre	4	1	2	100%	54
Arzergande	10	3	6	100%	60
Bagnoli di Sopra	4	0	2	100%	55
Baone	6	0	2	100%	61
Barbona	22	3	12	100%	53
Battaglia Terme	3	1	2	100%	61
Boara Pisani	14	3	7	100%	55
Borgo Veneto	28	2	8	100%	54
Borgoricco	23	6	13	100%	67
Bovolenta	7	2	4	100%	57
Brugine	10	4	6	100%	60
Cadoneghe	22	8	16	100%	62
Campo San Martino	18	2	10	100%	64
Campodarsego	22	7	14	100%	65
Campodoro	5	2	3	100%	61
Camposampiero	23	6	10	100%	68
Candiana	5	1	3	100%	56
Carceri	20	3	7	100%	55
Carmignano di Brenta	13	2	7	100%	68
Cartura	5	1	3	100%	54
Casale di Scodosia	25	2	8	100%	54
Casalerugo	7	2	4	100%	54
Castelbaldo	17	5	8	100%	55
Cervarese Santa Croce	3	1	2	100%	66
Cinto Euganeo	6	1	1	100%	65
Cittadella	20	6	12	100%	68
Codevigo	12	2	6	100%	57
Conselve	4	1	2	100%	54

Precipitazione in 30 giorni (mm) dal 28-02-2021 al 29-03-2021					
Comune	max	min	med	Porzione comunale interessata	Media 5 anni
Correzzola	8	1	4	100%	55
Curtarolo	15	3	8	100%	61
Due Carrare	6	1	3	100%	56
Este	10	0	4	100%	57
Fontaniva	20	6	12	100%	67
Galliera Veneta	15	10	13	100%	69
Galzignano Terme	3	1	1	100%	66
Gazzo	12	1	4	100%	68
Grantorto	20	2	9	100%	67
Granze	9	2	4	100%	54
Legnaro	11	4	7	100%	58
Limena	20	2	7	100%	57
Loreggia	14	6	8	100%	68
Lozzo Atestino	6	1	2	100%	61
Masera di Padova	6	1	4	100%	54
Masi	25	7	11	100%	54
Massanzago	23	6	12	100%	68
Megliadino San Vitale	30	4	12	100%	54
Merlara	25	2	8	100%	54
Mestrino	4	2	3	100%	59
Monselice	4	0	2	100%	57
Montagnana	9	2	4	100%	53
Montegrotto Terme	4	1	2	100%	61
Noventa Padovana	20	4	12	100%	61
Ospedaletto Euganeo	12	1	5	100%	55
Padova	22	2	8	100%	56
Pernumia	3	0	2	100%	57
Piacenza d'Adige	30	6	16	100%	54
Piazzola sul Brenta	20	2	6	100%	63
Piombino Dese	17	6	11	100%	67
Piove di Sacco	12	3	7	100%	62
Polverara	8	4	5	100%	57
Ponso	30	5	10	100%	54

Precipitazione in 30 giorni (mm) dal 28-02-2021 al 29-03-2021					
Comune	max	min	med	Porzione comunale interessata	Media 5 anni
Ponte San Nicolo	9	4	5	100%	55
Pontelongo	8	3	5	100%	58
Pozzonovo	7	1	3	100%	56
Rovolon	3	1	2	100%	69
Rubano	6	2	3	100%	54
Saccolongo	4	1	3	100%	58
San Giorgio delle Pertiche	18	6	11	100%	64
San Giorgio in Bosco	20	3	12	100%	67
San Martino di Lupari	18	6	12	100%	70
San Pietro in Gu	9	1	5	100%	70
San Pietro Viminario	3	1	2	100%	55
Sant Angelo di Piove di Sacco	14	6	9	100%	63
Sant Elena	6	0	3	100%	55
Sant Urbano	30	3	14	100%	54
Santa Giustina in Colle	18	6	10	100%	67
Saonara	18	4	9	100%	61
Selvazzano Dentro	6	1	3	100%	56
Solesino	6	1	3	100%	55
Stanghella	14	1	4	100%	55
Teolo	4	1	2	100%	66
Terrassa Padovana	5	1	3	100%	55
Tombolo	20	11	15	100%	69
Torreglia	3	1	2	100%	67
Trebaseleghe	23	6	11	100%	67
Tribano	5	1	2	100%	56
Urbana	8	2	4	100%	54
Veggiano	4	2	2	100%	62
Vescovana	18	2	8	100%	53
Vighizzolo d Este	30	4	13	100%	54
Vigodarzere	22	3	11	100%	60
Vigonza	22	0	14	100%	64
Villa del Conte	18	7	13	100%	69
Villa Estense	17	1	6	100%	54

Precipitazione in 30 giorni (mm) dal 28-02-2021 al 29-03-2021					
Comune	max	min	med	Porzione comunale interessata	Media 5 anni
Villafranca Padovana	7	2	4	100%	58
Villanova di Camposampiero	20	9	14	100%	67
Vo	2	1	1	100%	68