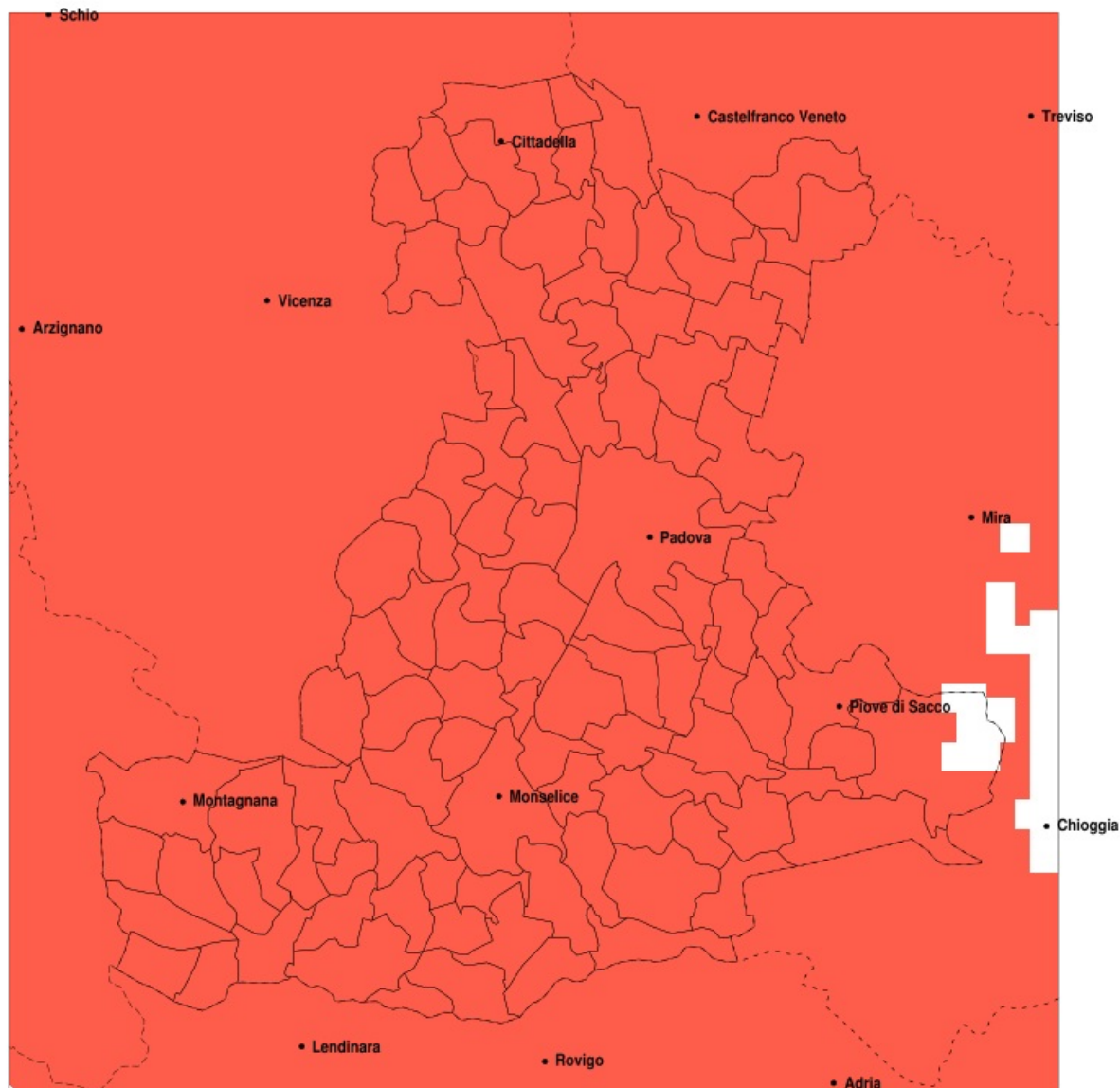


## SERVIZIO DI ALERT EX-POST

### Siccità nella Provincia di Padova del 31-03-2021

Mappa della Provincia con evidenziati eventuali superamenti della soglia (in rosso)



**meteoleaks®**

Meteoleaks è l'app che rende accessibili a tutti i dati meteo veri, storici e in tempo reale.  
[www.meteoleaks.com](http://www.meteoleaks.com)



Sistema di gestione certificato ISO 9001:2015 per l'Erogazione di servizi meteorologici professionali.

Siccità (mm) dal 02-03-2021 al 31-03-2021					
Comune	max	min	med	Porzione comunale interessata	Media 5 anni
Abano Terme	6	1	3	100%	57
Agna	5	0	2	100%	53
Albignasego	6	2	4	100%	52
Anguillara Veneta	7	0	3	100%	53
Arqua Petrarca	2	0	1	100%	59
Arre	4	1	2	100%	52
Arzergande	10	3	6	100%	58
Bagnoli di Sopra	4	0	2	100%	53
Baone	6	0	2	100%	58
Barbona	22	3	12	100%	50
Battaglia Terme	3	1	2	100%	58
Boara Pisani	14	3	7	100%	52
Borgo Veneto	28	2	8	100%	51
Borgoricco	23	6	13	100%	62
Bovolenta	7	2	4	100%	55
Brugine	10	4	6	100%	58
Cadoneghe	22	8	16	100%	59
Campo San Martino	18	2	10	100%	59
Campodarsego	22	7	14	100%	61
Campodoro	5	2	3	100%	57
Camposampiero	23	6	10	100%	61
Candiana	5	1	3	100%	54
Carceri	20	3	7	100%	52
Carmignano di Brenta	13	2	7	100%	61
Cartura	5	1	3	100%	52
Casale di Scodosia	25	2	8	100%	50
Casalerugo	7	2	4	100%	52
Castelbaldo	17	5	8	100%	51
Cervarese Santa Croce	3	1	2	100%	63
Cinto Euganeo	6	1	1	100%	63
Cittadella	20	6	12	100%	61
Codevigo	12	2	6	100%	56
Conselve	4	1	2	100%	52

Precipitazione in 30 giorni (mm) dal 02-03-2021 al 31-03-2021					
Comune	max	min	med	Porzione comunale interessata	Media 5 anni
Correzzola	8	1	4	100%	53
Curtarolo	15	3	8	100%	57
Due Carrare	6	1	3	100%	54
Este	10	0	4	100%	54
Fontaniva	20	6	12	100%	60
Galliera Veneta	15	10	13	100%	62
Galzignano Terme	3	1	1	100%	63
Gazzo	12	1	4	100%	62
Grantorto	20	2	9	100%	60
Granze	9	2	4	100%	51
Legnaro	11	4	7	100%	56
Limena	20	2	7	100%	55
Loreggia	14	6	8	100%	62
Lozzo Atestino	6	1	2	100%	59
Masera di Padova	6	1	4	100%	52
Masi	25	7	11	100%	50
Massanzago	23	6	12	100%	61
Megliadino San Vitale	30	4	12	100%	50
Merlara	25	2	8	100%	51
Mestrino	4	2	3	100%	56
Monseice	4	0	2	100%	54
Montagnana	9	2	4	100%	50
Montegrotto Terme	4	1	2	100%	59
Noventa Padovana	20	4	12	100%	58
Ospedaletto Euganeo	12	1	5	100%	53
Padova	22	2	8	100%	54
Pernumia	3	0	2	100%	53
Piacenza d'Adige	30	6	16	100%	50
Piazzola sul Brenta	20	2	6	100%	58
Piombino Dese	17	6	11	100%	60
Piove di Sacco	12	3	7	100%	60
Polverara	8	4	5	100%	55
Ponso	30	5	10	100%	51

Precipitazione in 30 giorni (mm) dal 02-03-2021 al 31-03-2021					
Comune	max	min	med	Porzione comunale interessata	Media 5 anni
Ponte San Nicolo	9	4	5	100%	52
Pontelongo	8	3	5	100%	56
Pozzonovo	7	1	3	100%	53
Rovolon	3	1	2	100%	66
Rubano	6	2	3	100%	52
Saccolongo	4	1	3	100%	56
San Giorgio delle Pertiche	18	6	11	100%	60
San Giorgio in Bosco	20	3	12	100%	61
San Martino di Lupari	18	6	12	100%	64
San Pietro in Gu	9	1	5	100%	63
San Pietro Viminario	3	1	2	100%	52
Sant Angelo di Piove di Sacco	14	6	9	100%	60
Sant Elena	6	0	3	100%	52
Sant Urbano	30	3	14	100%	50
Santa Giustina in Colle	18	6	10	100%	62
Saonara	19	4	9	100%	58
Selvazzano Dentro	6	1	3	100%	54
Solesino	6	1	3	100%	52
Stanghella	14	1	4	100%	52
Teolo	4	1	2	100%	64
Terrassa Padovana	5	1	3	100%	53
Tombolo	20	11	15	100%	62
Torreglia	3	1	2	100%	65
Trebaseleghe	23	6	11	100%	61
Tribano	5	1	2	100%	53
Urbana	8	2	4	100%	50
Veggiano	4	2	2	100%	59
Vescovana	18	2	8	100%	50
Vighizzolo d Este	30	4	13	100%	51
Vigodarzere	22	3	11	100%	58
Vigonza	22	0	14	100%	61
Villa del Conte	18	7	13	100%	63
Villa Estense	17	1	6	100%	51

Precipitazione in 30 giorni (mm) dal 02-03-2021 al 31-03-2021					
Comune	max	min	med	Porzione comunale interessata	Media 5 anni
Villafranca Padovana	7	2	4	100%	55
Villanova di Camposampiero	20	9	14	100%	62
Vo	2	1	1	100%	66