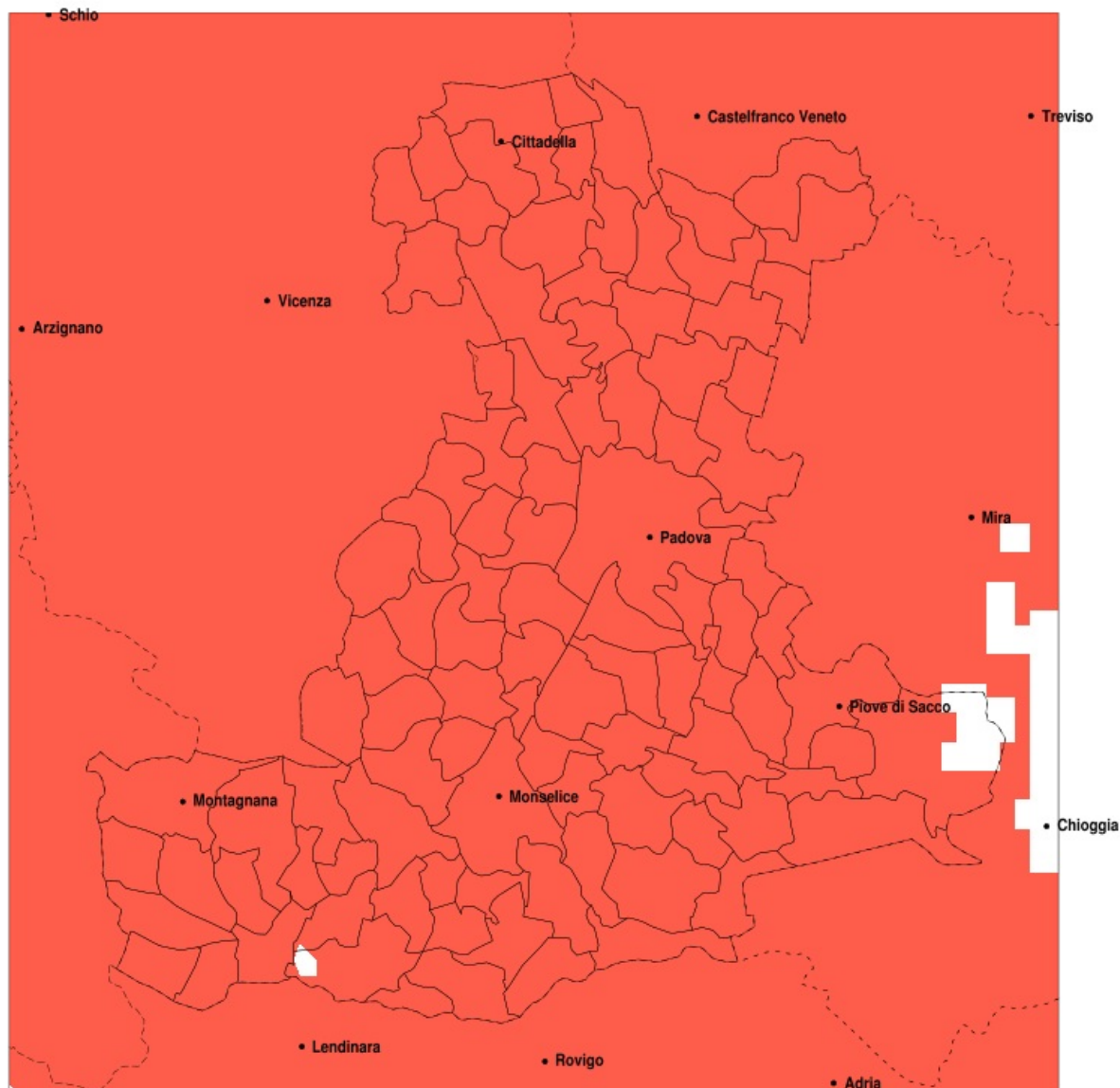


## SERVIZIO DI ALERT EX-POST

### Siccità nella Provincia di Padova del 02-04-2021

Mappa della Provincia con evidenziati eventuali superamenti della soglia (in rosso)



meteoleaks®

Meteoleaks è l'app che rende  
accessibili a tutti i dati meteo veri,  
storici e in tempo reale.  
[www.meteoleaks.com](http://www.meteoleaks.com)



Sistema di gestione certificato ISO  
9001:2015 per l'Erogazione di servizi  
meteorologici professionali.

Siccità (mm) dal 04-03-2021 al 02-04-2021					
Comune	max	min	med	Porzione comunale interessata	Media 5 anni
Abano Terme	6	1	3	100%	49
Agna	5	0	2	100%	46
Albignasego	7	2	4	100%	45
Anguillara Veneta	7	0	3	100%	45
Arqua Petrarca	2	0	1	100%	52
Arre	4	1	2	100%	46
Arzergande	10	3	6	100%	52
Bagnoli di Sopra	4	0	2	100%	45
Baone	10	0	2	100%	50
Barbona	22	3	12	100%	42
Battaglia Terme	3	1	2	100%	50
Boara Pisani	14	3	7	100%	44
Borgo Veneto	28	2	8	100%	43
Borgoricco	23	7	13	100%	52
Bovolenta	7	2	4	100%	48
Brugine	10	4	6	100%	52
Cadoneghe	22	8	16	100%	52
Campo San Martino	18	2	10	100%	50
Campodarsego	22	7	14	100%	52
Campodoro	5	2	3	100%	49
Camposampiero	23	6	10	100%	52
Candiana	5	1	3	100%	48
Carceri	20	3	7	100%	44
Carmignano di Brenta	13	2	7	100%	54
Cartura	5	1	3	100%	45
Casale di Scodosia	25	2	8	100%	43
Casalerugo	7	2	4	100%	45
Castelbaldo	17	5	8	100%	43
Cervarese Santa Croce	3	1	2	100%	54
Cinto Euganeo	10	1	2	100%	55
Cittadella	20	6	12	100%	53
Codevigo	12	2	6	100%	50
Conselve	4	1	2	100%	45

Precipitazione in 30 giorni (mm) dal 04-03-2021 al 02-04-2021					
Comune	max	min	med	Porzione comunale interessata	Media 5 anni
Correzzola	8	1	4	100%	47
Curtarolo	15	3	8	100%	49
Due Carrare	6	1	3	100%	47
Este	10	0	4	100%	46
Fontaniva	20	6	12	100%	52
Galliera Veneta	15	10	13	100%	55
Galzignano Terme	3	1	1	100%	55
Gazzo	12	1	4	100%	53
Grantorto	20	2	9	100%	52
Granze	9	2	4	100%	43
Legnaro	11	4	7	100%	49
Limena	20	2	7	100%	47
Loreggia	14	6	9	100%	53
Lozzo Atestino	10	1	2	100%	51
Masera di Padova	6	1	4	100%	46
Masi	25	7	11	100%	43
Massanzago	23	7	12	100%	52
Megliadino San Vitale	30	4	12	100%	43
Merlara	25	2	8	100%	43
Mestrino	4	2	3	100%	47
Monseice	4	0	2	100%	46
Montagnana	9	2	4	100%	42
Montegrotto Terme	4	1	2	100%	51
Noventa Padovana	20	4	12	100%	51
Ospedaletto Euganeo	12	1	5	100%	45
Padova	22	2	8	100%	47
Pernumia	3	0	2	100%	46
Piacenza d'Adige	30	6	16	100%	43
Piazzola sul Brenta	20	2	6	100%	49
Piombino Dese	17	6	11	100%	52
Piove di Sacco	12	3	7	100%	53
Polverara	8	4	5	100%	48
Ponso	30	5	10	100%	44

Precipitazione in 30 giorni (mm) dal 04-03-2021 al 02-04-2021					
Comune	max	min	med	Porzione comunale interessata	Media 5 anni
Ponte San Nicolo	9	4	5	100%	46
Pontelongo	8	3	5	100%	50
Pozzonovo	7	1	3	100%	45
Rovolon	3	1	2	100%	57
Rubano	6	2	3	100%	45
Saccolongo	4	1	3	100%	48
San Giorgio delle Pertiche	18	6	11	100%	51
San Giorgio in Bosco	20	3	12	100%	52
San Martino di Lupari	18	6	12	100%	56
San Pietro in Gu	9	1	5	100%	55
San Pietro Viminario	3	1	2	100%	45
Sant Angelo di Piove di Sacco	14	6	9	100%	53
Sant Elena	6	0	3	100%	44
Sant Urbano	30	3	14	100%	43
Santa Giustina in Colle	18	6	10	100%	52
Saonara	18	4	9	100%	51
Selvazzano Dentro	6	1	3	100%	47
Solesino	6	1	3	100%	44
Stanghella	14	1	4	100%	44
Teolo	4	1	2	100%	56
Terrassa Padovana	5	1	3	100%	46
Tombolo	20	11	15	100%	54
Torreglia	3	1	2	100%	57
Trebaseleghe	23	6	11	100%	52
Tribano	5	1	2	100%	45
Urbana	8	2	4	100%	42
Veggiano	4	2	2	100%	50
Vescovana	18	2	8	100%	42
Vighizzolo d Este	30	4	13	100%	43
Vigodarzere	22	3	11	100%	50
Vigonza	22	0	14	100%	53
Villa del Conte	18	7	13	100%	53
Villa Estense	17	1	6	100%	44

Precipitazione in 30 giorni (mm) dal 04-03-2021 al 02-04-2021					
Comune	max	min	med	Porzione comunale interessata	Media 5 anni
Villafranca Padovana	7	2	4	100%	47
Villanova di Camposampiero	20	9	14	100%	53
Vo	2	1	1	100%	57