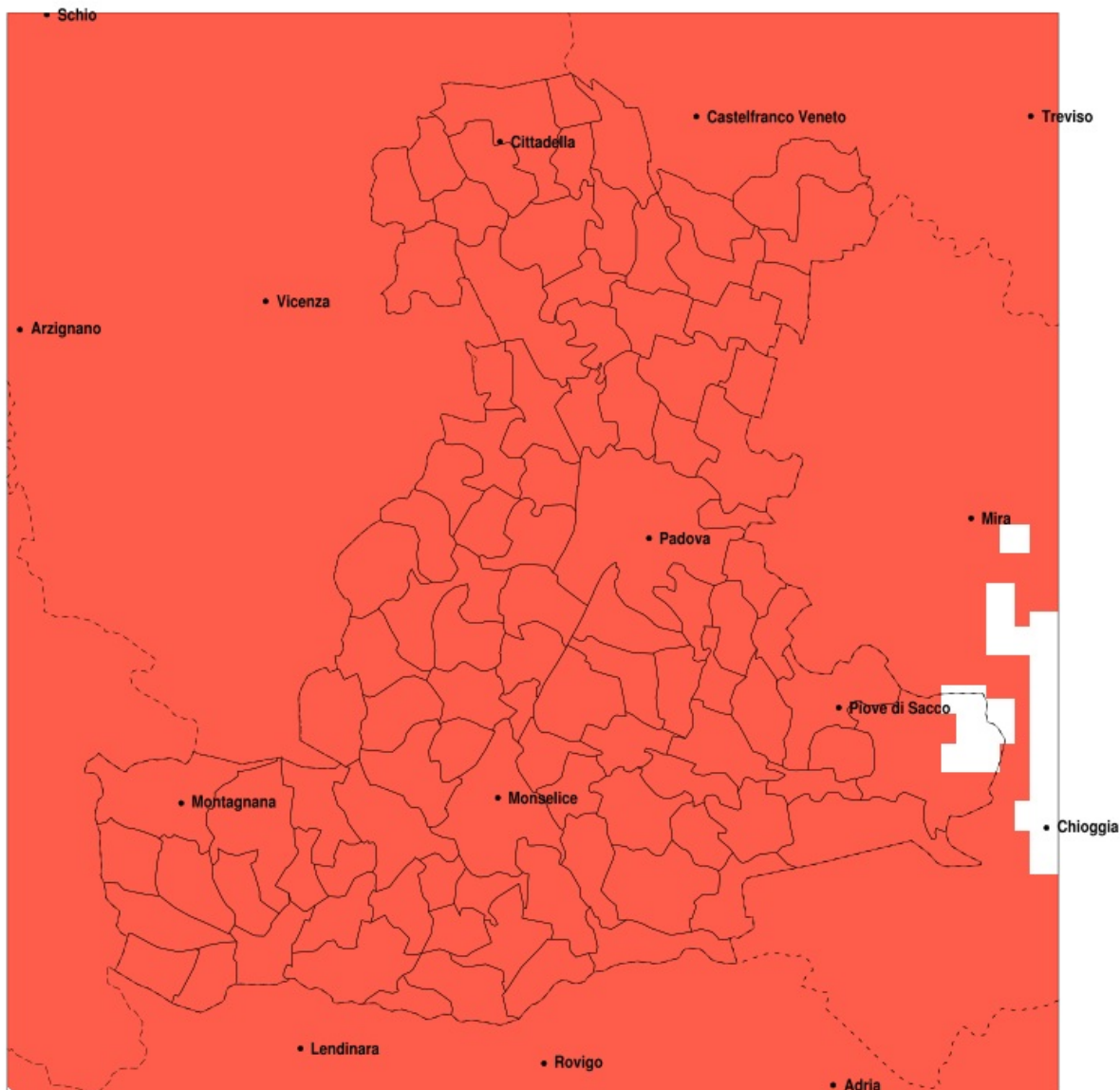


## SERVIZIO DI ALERT EX-POST

### Siccità nella Provincia di Padova del 04-04-2021

Mappa della Provincia con evidenziati eventuali superamenti della soglia (in rosso)



meteoleaks®

Meteoleaks è l'app che rende accessibili a tutti i dati meteo veri, storici e in tempo reale.  
[www.meteoleaks.com](http://www.meteoleaks.com)



Sistema di gestione certificato ISO 9001:2015 per l'Erogazione di servizi meteorologici professionali.

Siccità (mm) dal 06-03-2021 al 04-04-2021					
Comune	max	min	med	Porzione comunale interessata	Media 5 anni
Abano Terme	4	1	3	100%	51
Agna	5	0	2	100%	46
Albignasego	5	2	3	100%	47
Anguillara Veneta	3	0	2	100%	46
Arqua Petrarca	2	0	1	100%	53
Arre	4	0	2	100%	46
Arzergande	8	4	5	100%	55
Bagnoli di Sopra	3	0	2	100%	46
Baone	10	0	2	100%	51
Barbona	8	2	4	100%	43
Battaglia Terme	3	1	2	100%	52
Boara Pisani	3	2	3	100%	45
Borgo Veneto	4	1	2	100%	44
Borgoricco	21	4	9	100%	56
Bovolenta	6	2	4	100%	49
Brugine	8	3	5	100%	53
Cadoneghe	10	5	7	100%	56
Campo San Martino	13	1	5	100%	52
Campodarsego	16	3	8	100%	57
Campodoro	3	1	2	100%	49
Camposampiero	21	2	6	100%	55
Candiana	5	1	3	100%	48
Carceri	7	2	3	100%	45
Carmignano di Brenta	4	2	3	100%	54
Cartura	4	1	3	100%	46
Casale di Scodosia	4	1	1	100%	44
Casalerugo	5	2	3	100%	47
Castelbaldo	3	1	1	100%	45
Cervarese Santa Croce	3	1	2	100%	56
Cinto Euganeo	10	1	1	100%	57
Cittadella	11	1	3	100%	54
Codevigo	12	2	6	100%	53
Conselve	4	1	2	100%	46

Precipitazione in 30 giorni (mm) dal 06-03-2021 al 04-04-2021					
Comune	max	min	med	Porzione comunale interessata	Media 5 anni
Correzzola	8	1	4	100%	49
Curtarolo	10	1	5	100%	52
Due Carrare	4	1	2	100%	48
Este	10	0	2	100%	47
Fontaniva	6	1	3	100%	52
Galliera Veneta	5	1	3	100%	55
Galzignano Terme	3	1	1	100%	57
Gazzo	5	1	2	100%	53
Grantorto	6	2	3	100%	52
Granze	3	2	2	100%	45
Legnaro	8	3	5	100%	52
Limena	7	1	3	100%	51
Loreggia	11	2	5	100%	55
Lozzo Atestino	10	0	1	100%	52
Masera di Padova	4	2	3	100%	47
Masi	10	1	2	100%	44
Massanzago	21	4	8	100%	55
Megliadino San Vitale	4	1	2	100%	44
Merlara	5	1	1	100%	44
Mestrino	4	1	2	100%	49
Monseice	3	0	1	100%	47
Montagnana	3	0	1	100%	43
Montegrotto Terme	4	1	2	100%	53
Noventa Padovana	10	3	7	100%	55
Ospedaletto Euganeo	10	1	2	100%	46
Padova	8	1	4	100%	50
Pernumia	3	0	1	100%	47
Piacenza d'Adige	10	2	3	100%	44
Piazzola sul Brenta	8	1	3	100%	51
Piombino Dese	13	2	6	100%	55
Piove di Sacco	11	4	7	100%	56
Polverara	7	3	4	100%	50
Ponso	3	2	2	100%	45

Precipitazione in 30 giorni (mm) dal 06-03-2021 al 04-04-2021					
Comune	max	min	med	Porzione comunale interessata	Media 5 anni
Ponte San Nicolo	7	2	4	100%	48
Pontelongo	7	3	5	100%	52
Pozzonovo	3	1	2	100%	45
Rovolon	3	1	2	100%	60
Rubano	5	1	3	100%	48
Saccolongo	4	1	2	100%	50
San Giorgio delle Pertiche	13	3	7	100%	55
San Giorgio in Bosco	13	2	5	100%	53
San Martino di Lupari	13	2	4	100%	56
San Pietro in Gu	4	1	2	100%	56
San Pietro Viminario	3	1	2	100%	46
Sant Angelo di Piove di Sacco	10	4	7	100%	56
Sant Elena	3	0	2	100%	45
Sant Urbano	12	2	4	100%	44
Santa Giustina in Colle	13	2	6	100%	55
Saonara	9	3	6	100%	54
Selvazzano Dentro	5	1	3	100%	49
Solesino	3	1	2	100%	45
Stanghella	3	1	2	100%	45
Teolo	3	1	2	100%	59
Terrassa Padovana	4	1	3	100%	47
Tombolo	13	1	4	100%	54
Torreglia	3	1	2	100%	59
Trebaseleghe	21	2	7	100%	55
Tribano	3	1	2	100%	46
Urbana	2	1	1	100%	44
Veggiano	4	1	2	100%	51
Vescovana	5	2	3	100%	44
Vighizzolo d Este	6	2	3	100%	45
Vigodarzere	10	2	5	100%	54
Vigonza	14	0	8	100%	57
Villa del Conte	13	2	6	100%	55
Villa Estense	4	1	2	100%	45

Precipitazione in 30 giorni (mm) dal 06-03-2021 al 04-04-2021					
Comune	max	min	med	Porzione comunale interessata	Media 5 anni
Villafranca Padovana	5	1	2	100%	49
Villanova di Camposampiero	16	6	10	100%	57
Vo	2	0	1	100%	60