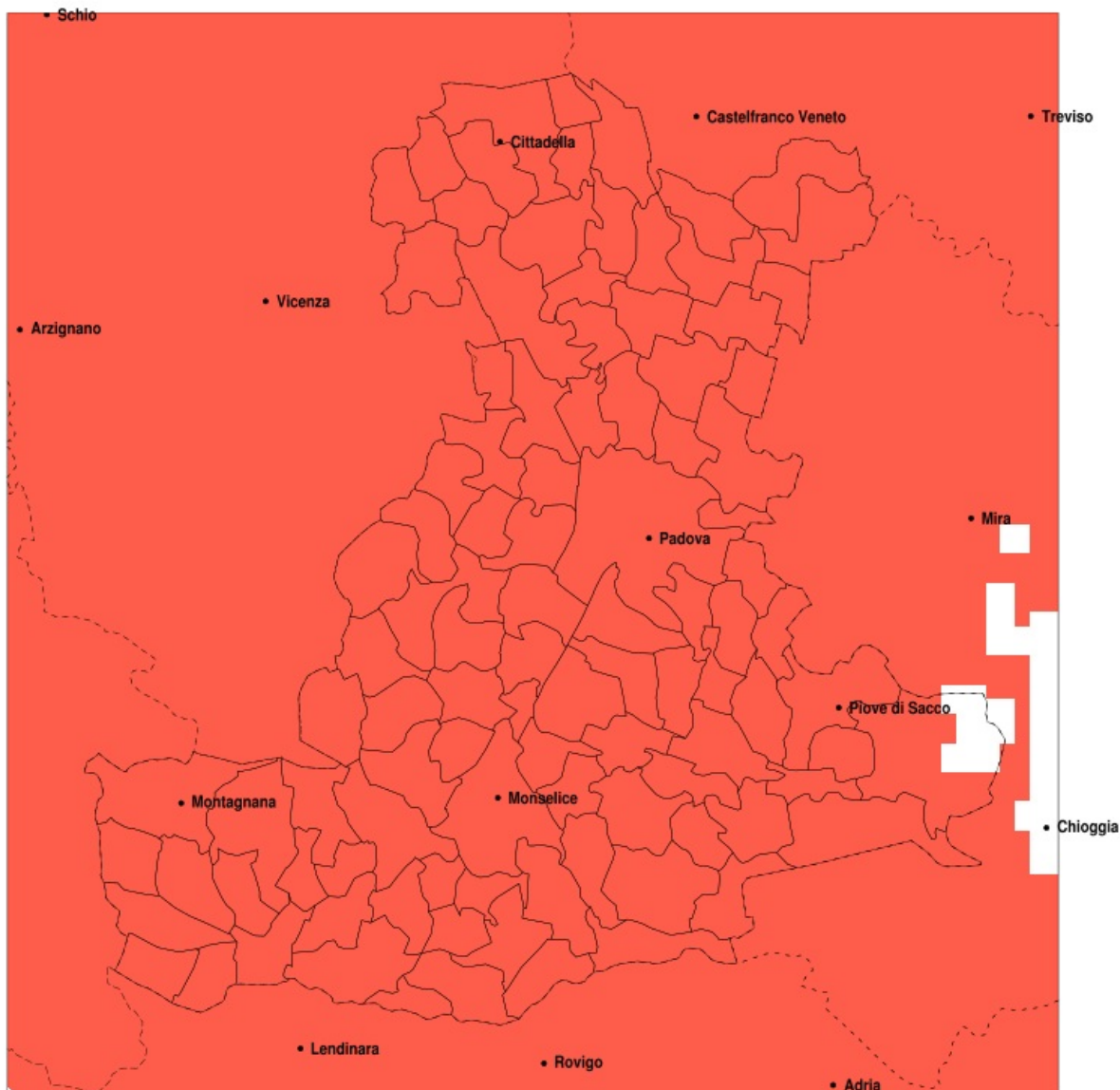


SERVIZIO DI ALERT EX-POST

Siccità nella Provincia di Padova del 10-04-2021

Mappa della Provincia con evidenziati eventuali superamenti della soglia (in rosso)



Siccità (mm) dal 12-03-2021 al 10-04-2021					
Comune	max	min	med	Porzione comunale interessata	Media 5 anni
Abano Terme	12	3	8	100%	55
Agna	5	1	3	100%	44
Albignasego	10	3	7	100%	49
Anguillara Veneta	5	1	3	100%	42
Arqua Petrarca	5	0	2	100%	51
Arre	5	2	3	100%	44
Arzergande	5	1	3	100%	54
Bagnoli di Sopra	4	1	3	100%	43
Baone	5	0	2	100%	48
Barbona	7	2	3	100%	37
Battaglia Terme	10	1	3	100%	53
Boara Pisani	4	1	2	100%	40
Borgo Veneto	2	1	2	100%	40
Borgoricco	10	1	4	100%	61
Bovolenta	6	2	3	100%	49
Brugine	9	2	4	100%	53
Cadoneghe	7	3	5	100%	58
Campo San Martino	5	1	3	100%	59
Campodarsego	8	2	4	100%	61
Campodoro	6	1	3	100%	58
Camposampiero	10	1	3	100%	61
Candiana	5	2	3	100%	48
Carceri	4	1	2	100%	40
Carmignano di Brenta	4	1	2	100%	63
Cartura	6	1	2	100%	46
Casale di Scodosia	3	1	1	100%	39
Casalerugo	9	2	5	100%	47
Castelbaldo	3	0	1	100%	40
Cervarese Santa Croce	11	4	7	100%	64
Cinto Euganeo	9	1	3	100%	55
Cittadella	6	1	3	100%	65
Codevigo	6	1	3	100%	52
Conselve	4	1	2	100%	44

Precipitazione in 30 giorni (mm) dal 12-03-2021 al 10-04-2021					
Comune	max	min	med	Porzione comunale interessata	Media 5 anni
Correzzola	5	1	3	100%	49
Curtarolo	5	1	3	100%	59
Due Carrare	10	1	4	100%	49
Este	5	0	1	100%	42
Fontaniva	6	1	3	100%	63
Galliera Veneta	5	1	3	100%	66
Galzignano Terme	10	1	4	100%	58
Gazzo	6	1	3	100%	61
Grantorto	6	1	3	100%	62
Granze	3	1	2	100%	40
Legnaro	9	2	7	100%	51
Limena	7	1	4	100%	57
Loreggia	5	1	2	100%	63
Lozzo Atestino	5	1	2	100%	50
Masera di Padova	10	2	5	100%	48
Masi	9	0	2	100%	38
Massanzago	10	1	4	100%	60
Megliadino San Vitale	3	1	2	100%	39
Merlara	4	0	1	100%	40
Mestrino	10	1	5	100%	57
Monselice	4	0	1	100%	44
Montagnana	3	0	1	100%	41
Montegrotto Terme	12	1	6	100%	55
Noventa Padovana	8	3	6	100%	54
Ospedaletto Euganeo	5	1	2	100%	41
Padova	12	3	7	100%	52
Pernumia	4	0	1	100%	47
Piacenza d'Adige	9	1	3	100%	38
Piazzola sul Brenta	6	1	3	100%	59
Piombino Dese	7	1	3	100%	60
Piove di Sacco	10	1	4	100%	55
Polverara	9	2	5	100%	50
Ponso	2	1	2	100%	39

Precipitazione in 30 giorni (mm) dal 12-03-2021 al 10-04-2021					
Comune	max	min	med	Porzione comunale interessata	Media 5 anni
Ponte San Nicolo	9	3	7	100%	48
Pontelongo	5	2	4	100%	51
Pozzonovo	4	0	2	100%	41
Rovolon	11	3	7	100%	66
Rubano	10	2	6	100%	55
Saccolongo	12	4	8	100%	58
San Giorgio delle Pertiche	6	2	3	100%	60
San Giorgio in Bosco	6	1	3	100%	61
San Martino di Lupari	5	1	3	100%	66
San Pietro in Gu	4	1	2	100%	63
San Pietro Viminario	3	0	1	100%	44
Sant Angelo di Piove di Sacco	10	2	7	100%	55
Sant Elena	2	0	1	100%	40
Sant Urbano	10	1	3	100%	38
Santa Giustina in Colle	5	1	3	100%	62
Saonara	10	5	7	100%	53
Selvazzano Dentro	12	5	8	100%	55
Solesino	3	1	2	100%	41
Stanghella	3	1	2	100%	40
Teolo	12	2	8	100%	63
Terrassa Padovana	5	1	3	100%	46
Tombolo	5	1	3	100%	65
Torreglia	11	2	7	100%	63
Trebaseleghe	10	1	3	100%	58
Tribano	4	0	2	100%	42
Urbana	2	0	1	100%	40
Veggiano	9	4	6	100%	60
Vescovana	5	1	2	100%	39
Vighizzolo d Este	4	1	2	100%	39
Vigodarzere	6	2	4	100%	59
Vigonza	8	0	5	100%	58
Villa del Conte	5	2	3	100%	63
Villa Estense	4	1	2	100%	40

Precipitazione in 30 giorni (mm) dal 12-03-2021 al 10-04-2021					
Comune	max	min	med	Porzione comunale interessata	Media 5 anni
Villafranca Padovana	8	1	4	100%	57
Villanova di Camposampiero	8	2	5	100%	61
Vo	9	1	5	100%	62