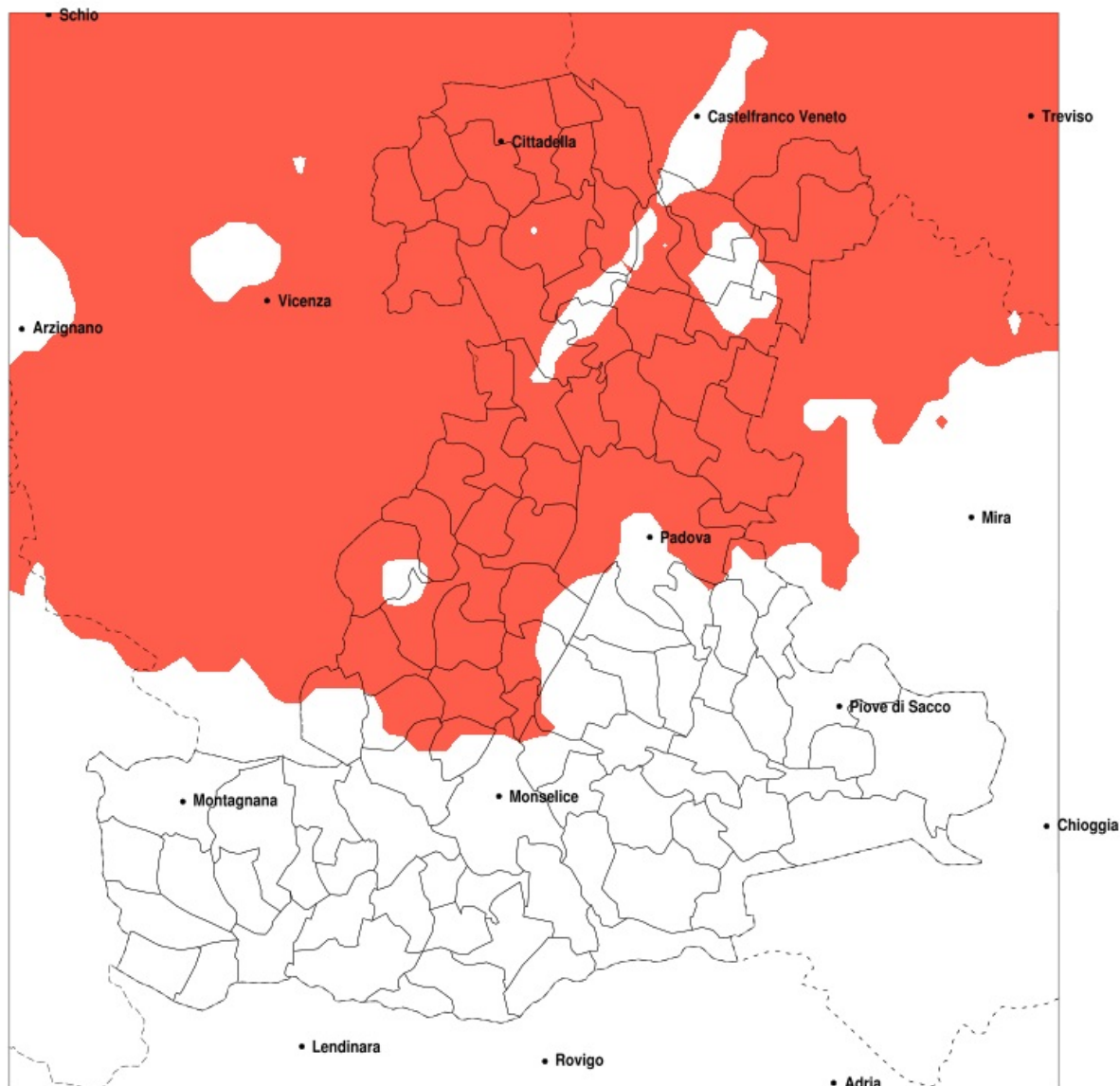


## SERVIZIO DI ALERT EX-POST

### Eccesso di pioggia in 10 giorni nella Provincia di Padova del 20-04-2021

Mappa della Provincia con evidenziati eventuali superamenti della soglia (in rosso)



**meteoleaks®**

Meteoleaks è l'app che rende accessibili a tutti i dati meteo veri, storici e in tempo reale.  
[www.meteoleaks.com](http://www.meteoleaks.com)



Sistema di gestione certificato ISO 9001:2015 per l'Erogazione di servizi meteorologici professionali.

Precipitazione in 10 giorni (mm) dal 11-04-2021 al 20-04-2021					
Comune	max	min	med	Porzione comunale interessata	Media 5 anni
Abano Terme	112	55	87	70%	12
Arqua Petrarca	115	41	78	50%	11
Baone	117	39	69	25%	10
Battaglia Terme	112	52	83	60%	11
Borgorico	100	66	85	75%	21
Cadoneghe	107	81	94	100%	17
Campo San Martino	121	69	88	80%	17
Campodarsego	107	72	91	95%	20
Campodoro	101	79	92	100%	14
Camposampiero	102	66	81	65%	20
Carmignano di Brenta	100	86	94	100%	21
Cervarese Santa Croce	110	73	93	95%	12
Cinto Euganeo	117	59	87	60%	12
Cittadella	116	76	98	100%	20
Curtarolo	104	69	88	85%	16
Due Carrare	101	44	64	20%	10
Fontaniva	105	76	95	100%	20
Galliera Veneta	112	95	103	100%	19
Galzignano Terme	117	56	96	85%	12
Gazzo	98	83	91	100%	20
Grantorto	104	76	92	100%	20
Legnaro	84	58	73	20%	13
Limena	108	69	96	95%	15
Loreggia	111	65	82	65%	19
Lozzo Atestino	106	64	77	45%	10
Massanzago	105	68	87	75%	20
Mestrino	115	79	99	100%	13
Monselice	110	36	55	20%	9
Montegrotto Terme	115	54	85	65%	11
Noventa Padovana	94	76	84	95%	15
Padova	109	56	85	65%	14
Penumia	101	36	59	20%	10
Piazzola sul Brenta	100	69	89	95%	17

Precipitazione in 10 giorni (mm) dal 11-04-2021 al 20-04-2021					
Comune	max	min	med	Porzione comunale interessata	Media 5 anni
Piombino Dese	105	74	92	95%	17
Ponte San Nicolò	87	57	72	20%	12
Rovolon	113	73	89	95%	12
Rubano	115	82	101	100%	13
Saccolongo	115	81	100	100%	12
San Giorgio delle Pertiche	106	66	86	80%	19
San Giorgio in Bosco	121	71	94	95%	18
San Martino di Lupari	121	67	99	90%	18
San Pietro in Gu	98	82	90	100%	22
Santa Giustina in Colle	121	66	86	75%	19
Saonara	88	70	78	45%	14
Selvazzano Dentro	115	71	99	100%	12
Teolo	117	73	97	95%	12
Tombolo	121	87	104	100%	19
Torreglia	117	76	101	100%	12
Trebaseghe	105	71	92	95%	17
Veggiano	115	81	99	100%	12
Vigodarzere	107	76	96	100%	17
Vigonza	104	77	88	100%	17
Villa del Conte	121	71	94	85%	18
Villafranca Padovana	114	75	95	95%	13
Villanova di Camposampiero	101	74	88	90%	20
Vo	117	65	92	85%	12