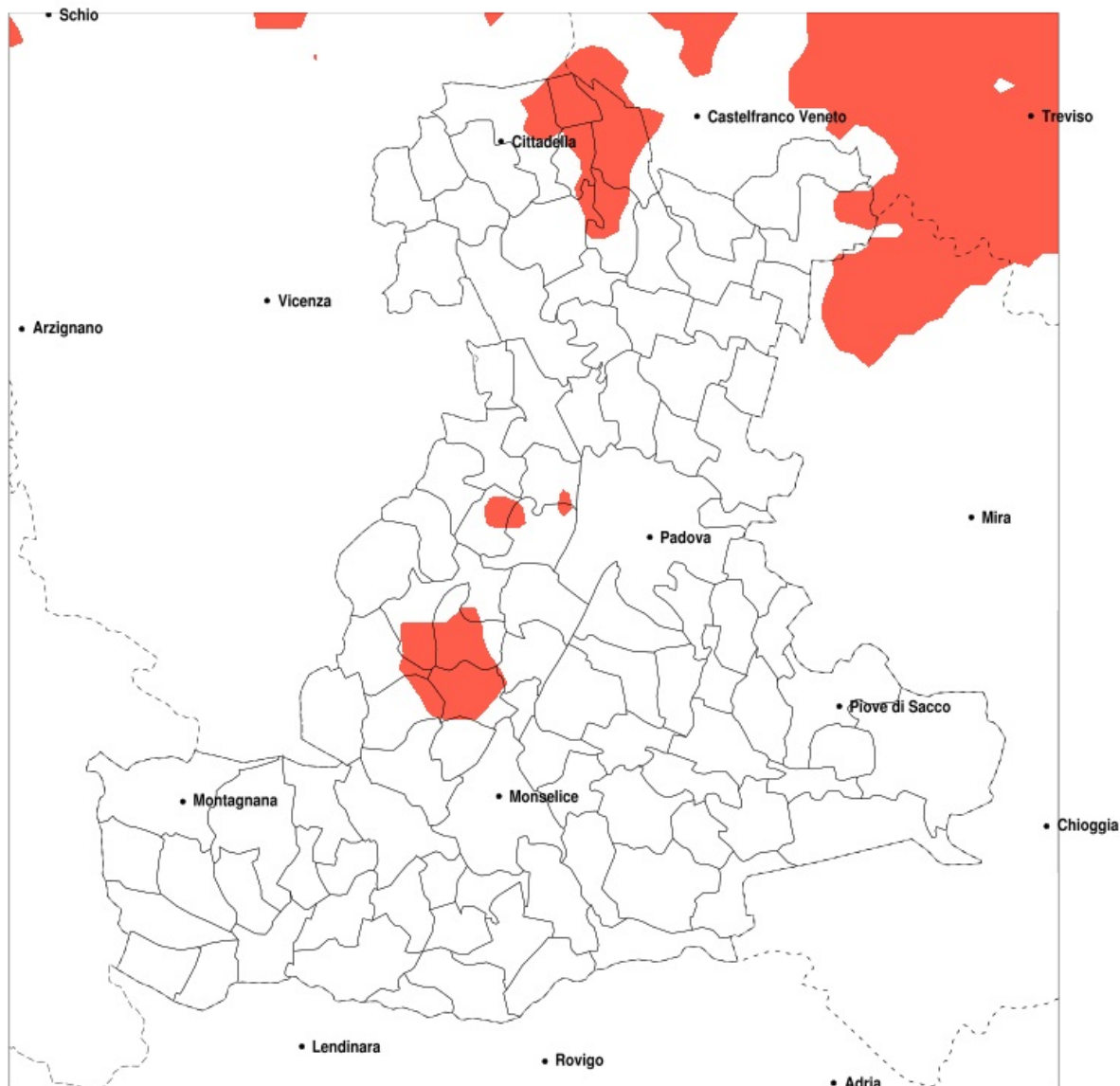


SERVIZIO DI ALERT EX-POST

Eccesso di pioggia in 10 giorni nella Provincia di Padova del 21-04-2021

Mappa della Provincia con evidenziati eventuali superamenti della soglia (in rosso)



Precipitazione in 10 giorni (mm) dal 12-04-2021 al 21-04-2021					
Comune	max	min	med	Porzione comunale interessata	Media 5 anni
Arqua Petrarca	88	28	59	20%	5
Cinto Euganeo	88	46	66	25%	6
Cittadella	90	53	75	20%	14
Galliera Veneta	90	73	82	70%	13
Galzignano Terme	88	40	73	45%	6
Montegrotto Terme	88	38	63	20%	6
Piombino Dese	86	50	70	20%	12
San Giorgio in Bosco	92	50	68	20%	12
San Martino di Lupari	92	51	78	55%	13
Teolo	88	52	71	25%	7
Tombolo	92	63	81	65%	13
Torreglia	88	55	76	45%	7
Trebaseleghe	89	47	71	25%	12
Villa del Conte	92	50	71	30%	13
Vo	88	49	66	25%	7