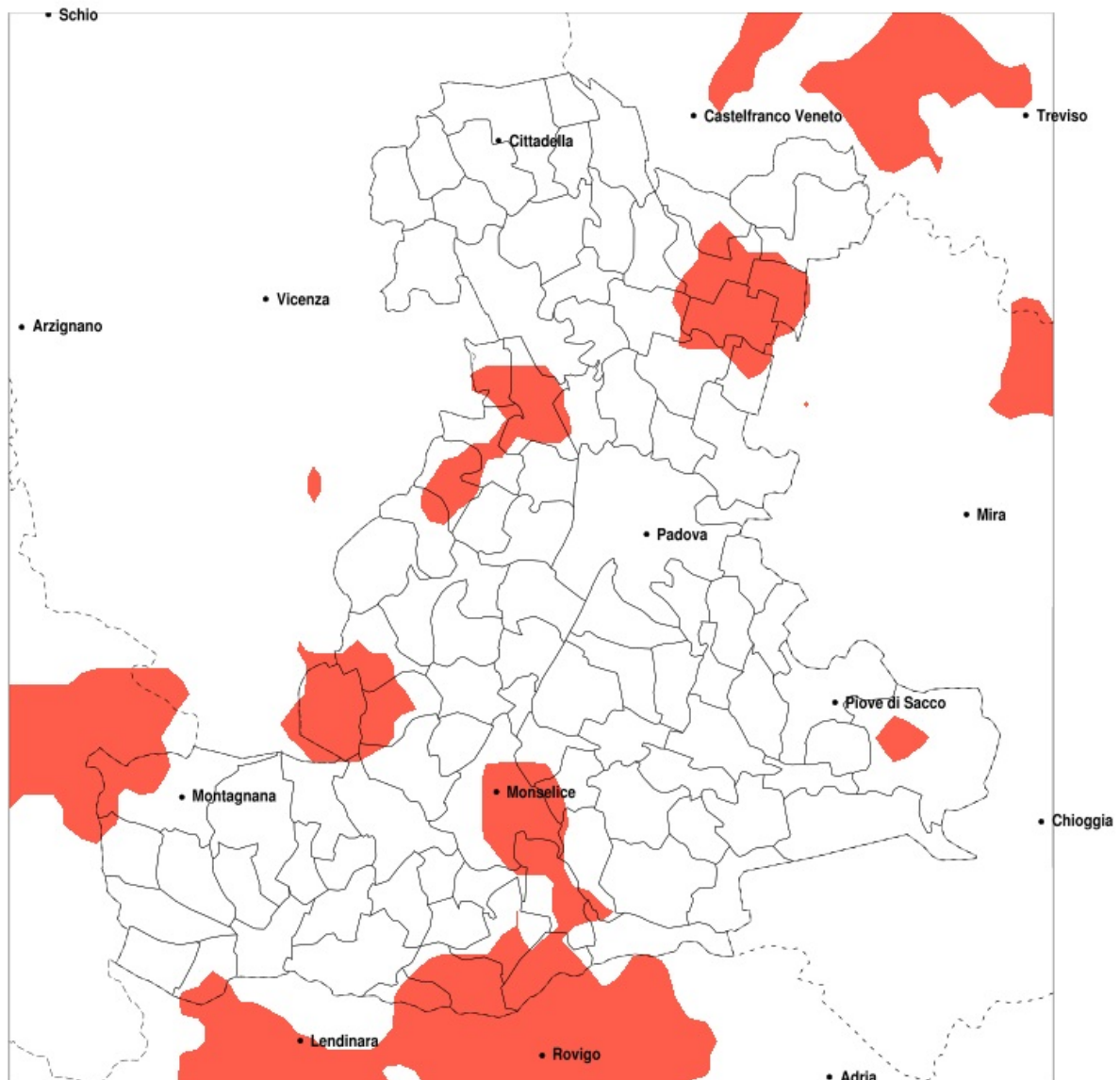


## SERVIZIO DI ALERT EX-POST

### Siccità nella Provincia di Padova del 12-05-2021

Mappa della Provincia con evidenziati eventuali superamenti della soglia (in rosso)



Siccità (mm) dal 13-04-2021 al 12-05-2021					
Comune	max	min	med	Porzione comunale interessata	Media 5 anni
Anguillara Veneta	86	40	55	30%	70
Baone	84	39	57	20%	76
Barbona	58	33	43	50%	61
Boara Pisani	50	31	41	75%	65
Borgoricco	86	53	69	60%	109
Campodarsego	91	56	77	30%	107
Campodoro	86	54	69	35%	100
Camposampiero	98	53	74	40%	109
Cinto Euganeo	92	39	60	40%	87
Granze	66	34	49	30%	64
Limena	87	54	72	20%	95
Loreggia	111	56	80	25%	111
Lozzo Atestino	72	39	50	55%	78
Masi	62	41	50	25%	67
Massanzago	98	53	74	50%	107
Mestrino	83	54	66	35%	94
Monselice	84	40	56	30%	75
Montagnana	60	42	53	35%	75
Ospedaletto Euganeo	68	40	52	20%	64
Pernumia	84	40	59	25%	77
Piombino Dese	99	53	83	20%	109
Pozzonovo	60	36	46	55%	71
Rubano	89	54	70	20%	89
Saccolongo	97	57	74	20%	94
San Giorgio delle Pertiche	98	59	77	20%	106
San Pietro Viminario	75	40	54	30%	74
Solesino	64	38	49	35%	67
Stanghella	61	31	43	60%	65
Trebaseleghe	105	53	81	20%	105
Tribano	60	43	51	30%	73
Urbana	58	49	54	25%	72
Veggiano	90	57	69	25%	97
Vescovana	64	31	41	65%	62

Precipitazione in 30 giorni (mm) dal 13-04-2021 al 12-05-2021					
Comune	max	min	med	Porzione comunale interessata	Media 5 anni
Villafranca Padovana	86	54	68	30%	95
Villanova di Camposampiero	87	56	75	35%	109
Vo	92	39	67	35%	95