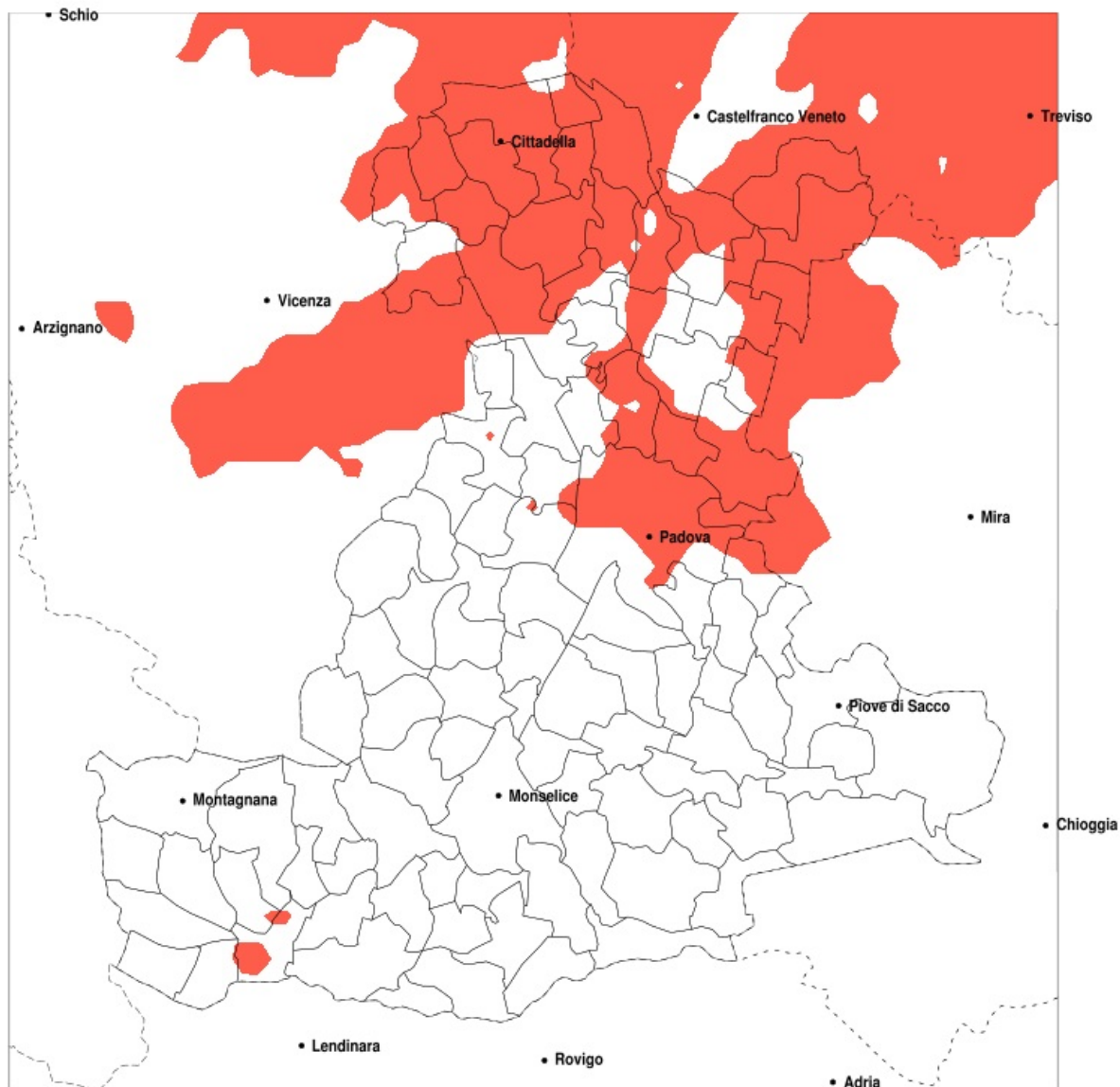


SERVIZIO DI ALERT EX-POST

Eccesso di pioggia in 10 giorni nella Provincia di Padova del 26-05-2021

Mappa della Provincia con evidenziati eventuali superamenti della soglia (in rosso)



meteoleaks

Meteoleaks è l'app che rende accessibili a tutti i dati meteo veri, storici e in tempo reale.
www.meteoleaks.com



Sistema di gestione certificato ISO 9001:2015 per l'Erogazione di servizi meteorologici professionali.

Precipitazione in 10 giorni (mm) dal 17-05-2021 al 26-05-2021					
Comune	max	min	med	Porzione comunale interessata	Media 5 anni
Borgoricco	105	72	83	55%	45
Cadoneghe	92	72	84	80%	39
Campo San Martino	101	69	84	65%	40
Campodarsego	92	72	81	55%	42
Campodoro	95	68	80	40%	38
Camposampiero	105	69	82	70%	45
Carmignano di Brenta	104	73	87	90%	45
Cittadella	109	77	91	95%	42
Curtarolo	94	68	80	50%	40
Fontaniva	109	81	94	100%	42
Galliera Veneta	101	77	87	90%	39
Gazzo	103	70	86	75%	43
Grantorto	109	74	91	90%	43
Limena	86	68	77	40%	38
Loreggia	100	64	83	75%	44
Massanzago	109	76	90	90%	46
Noventa Padovana	103	73	88	95%	38
Padova	101	55	77	45%	38
Piazzola sul Brenta	109	68	84	60%	40
Piombino Dese	105	75	85	90%	42
Ponte San Nicolo	86	54	70	20%	37
Rubano	84	67	75	20%	40
San Giorgio delle Pertiche	95	69	79	45%	43
San Giorgio in Bosco	109	69	93	95%	40
San Martino di Lupari	101	68	88	90%	39
San Pietro in Gu	99	70	81	60%	45
Santa Giustina in Colle	101	69	83	65%	43
Saonara	103	63	78	45%	39
Tombolo	106	80	94	100%	40
Trebaseleghe	105	76	87	90%	44
Vigodarzere	90	71	81	65%	39
Vigonza	103	71	84	70%	39
Villa del Conte	101	69	89	90%	41

Precipitazione in 10 giorni (mm) dal 17-05-2021 al 26-05-2021					
Comune	max	min	med	Porzione comunale interessata	Media 5 anni
Villafranca Padovana	92	68	77	25%	38
Villanova di Camposampiero	102	72	83	65%	41