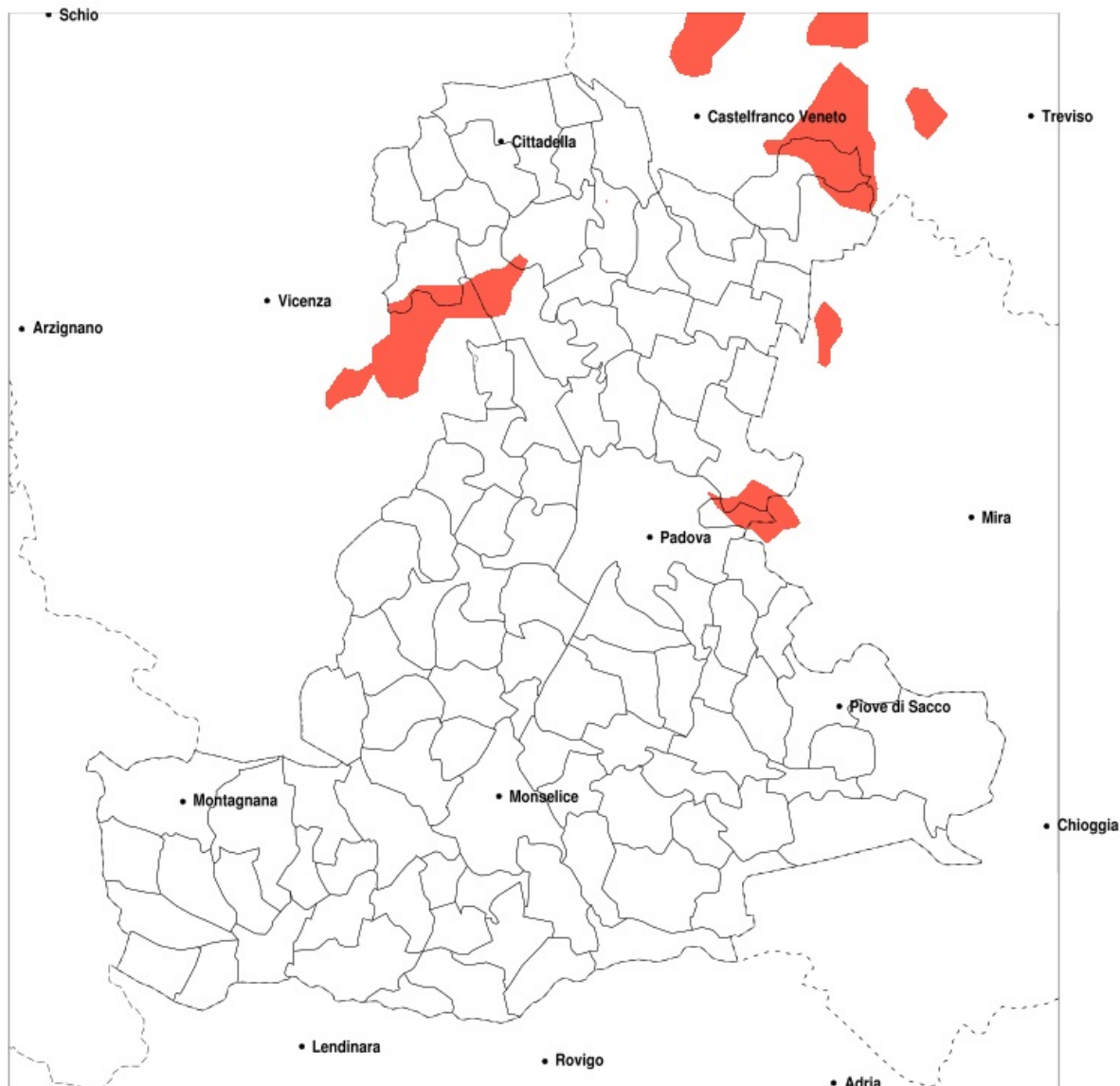


SERVIZIO DI ALERT EX-POST

Eccesso di pioggia in 10 giorni nella Provincia di Padova del 28-05-2021

Mappa della Provincia con evidenziati eventuali superamenti della soglia (in rosso)



meteoleaks®

Meteoleaks è l'app che rende accessibili a tutti i dati meteo veri, storici e in tempo reale.
www.meteoleaks.com



Sistema di gestione certificato ISO 9001:2015 per l'Erogazione di servizi meteorologici professionali.

Precipitazione in 10 giorni (mm) dal 19-05-2021 al 28-05-2021					
Comune	max	min	med	Porzione comunale interessata	Media 5 anni
Gazzo	84	59	72	30%	43
Noventa Padovana	88	66	76	25%	42
Piombino Dese	131	63	79	30%	43
Trebaseleghe	131	61	77	25%	44