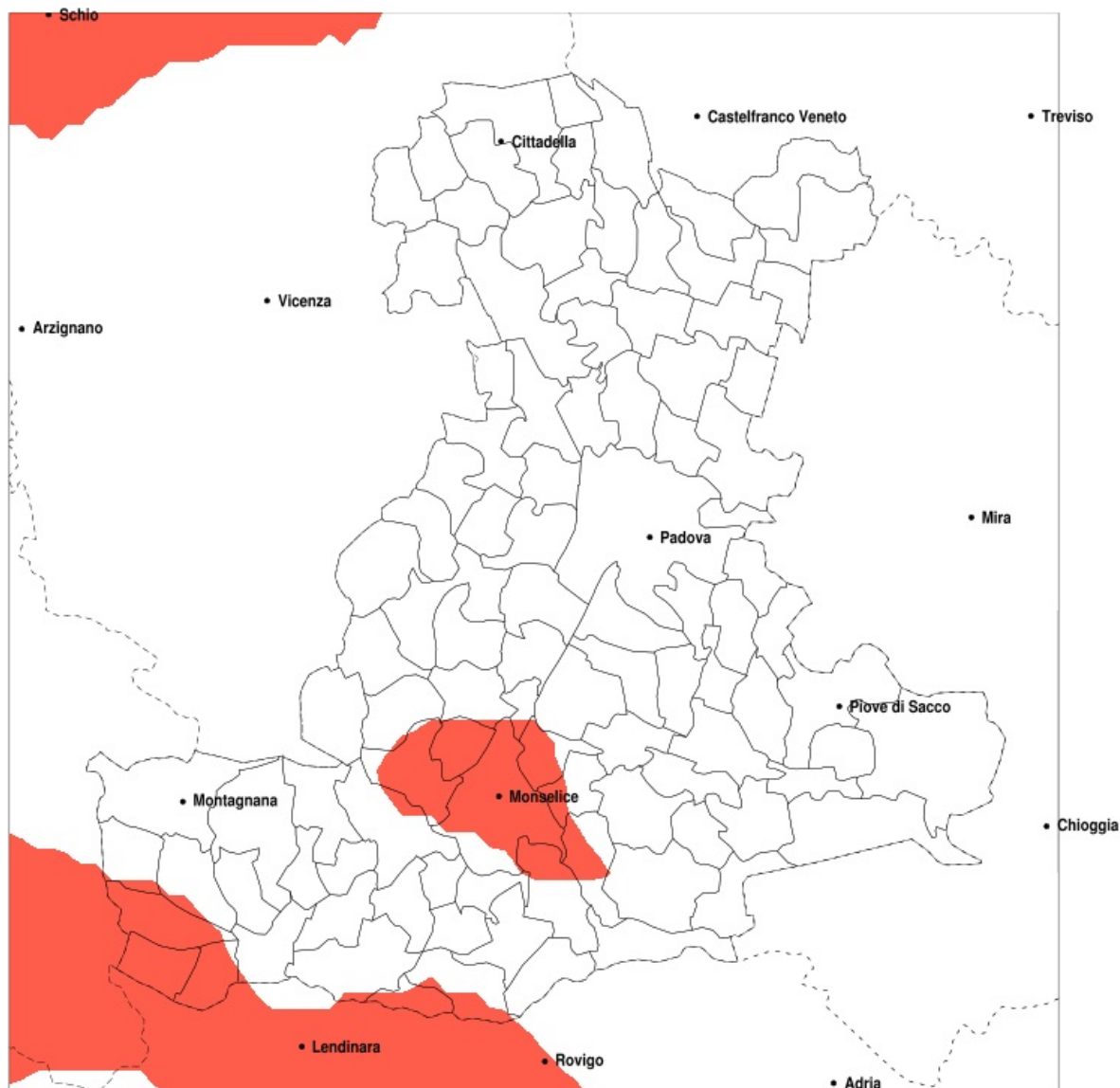


SERVIZIO DI ALERT EX-POST

Vento forte nella Provincia di Padova del 06-06-2021

Mappa della Provincia con evidenziati eventuali superamenti della soglia (in rosso)



meteoleaks®

Meteoleaks è l'app che rende accessibili a tutti i dati meteo veri, storici e in tempo reale.
www.meteoleaks.com



Sistema di gestione certificato ISO 9001:2015 per l'Erogazione di servizi meteorologici professionali.

Raffica massima del vento (m/s) del 06-06-2021				
Comune	max	min	med	Porzione comunale interessata
Arqua Petrarca	15	12	14	70%
Baone	15	11	13	45%
Barbona	16	12	14	60%
Battaglia Terme	14	11	13	35%
Casale di Scodosia	16	10	12	30%
Castelbaldo	17	13	15	95%
Cinto Euganeo	14	9	12	25%
Este	15	11	13	25%
Galzignano Terme	14	9	12	35%
Masi	17	12	15	75%
Merlara	17	12	14	65%
Monselice	15	11	13	55%
Pernumia	14	12	13	45%
Piacenza d'Adige	16	10	12	25%
Pozzonovo	14	10	13	35%
San Pietro Viminario	14	12	13	45%
Sant'Urbano	16	10	12	30%
Solesino	14	12	13	25%
Stanghella	14	12	13	20%
Tribano	14	10	12	30%
Urbana	16	8	12	35%
Vescovana	15	12	13	40%