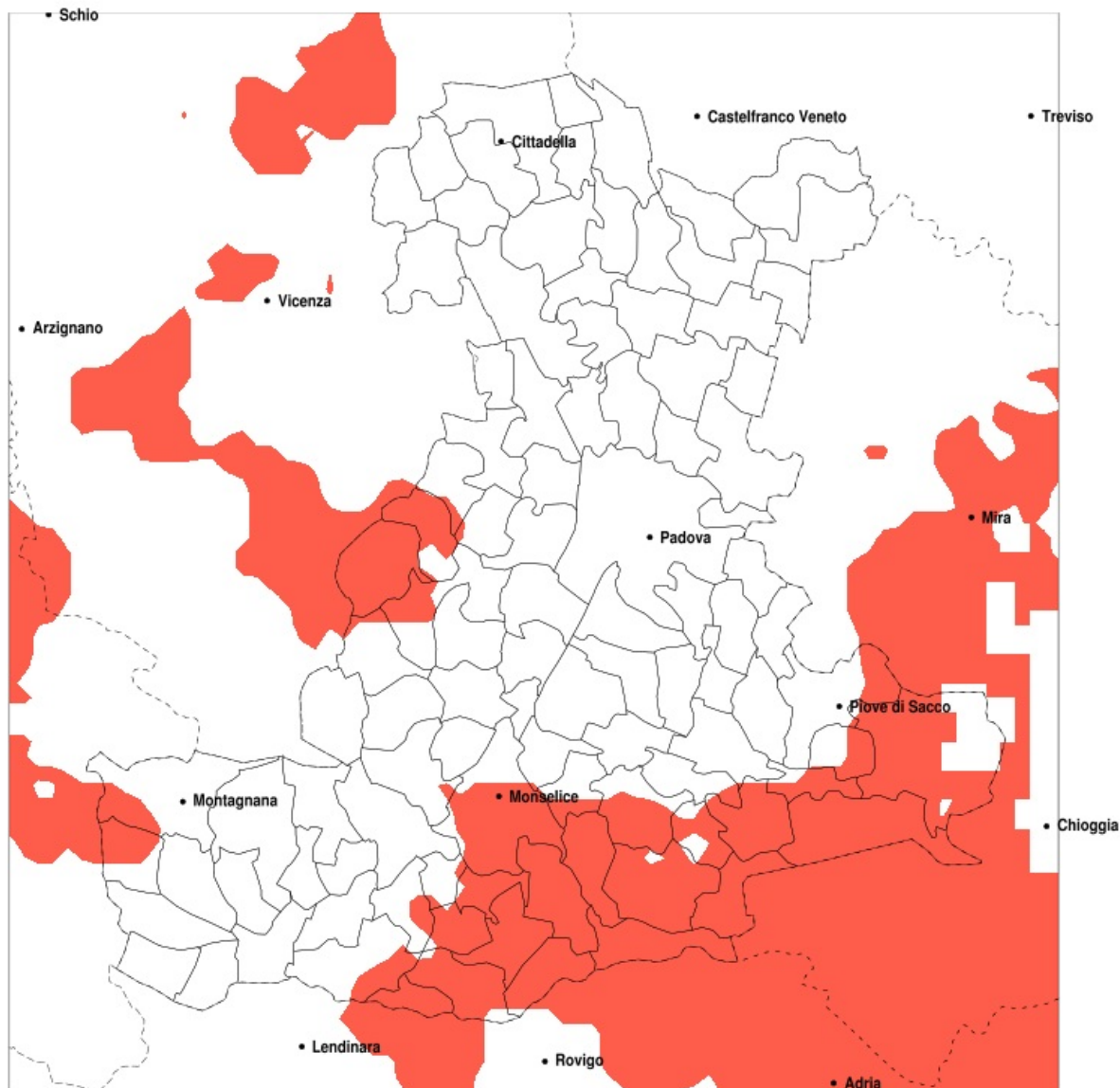


SERVIZIO DI ALERT EX-POST

Siccità nella Provincia di Padova del 17-06-2021

Mappa della Provincia con evidenziati eventuali superamenti della soglia (in rosso)



meteoleaks®

Meteoleaks è l'app che rende accessibili a tutti i dati meteo veri, storici e in tempo reale.
www.meteoleaks.com



Sistema di gestione certificato ISO 9001:2015 per l'Erogazione di servizi meteorologici professionali.

Siccità (mm) dal 19-05-2021 al 17-06-2021					
Comune	max	min	med	Porzione comunale interessata	Media 5 anni
Agna	64	49	56	100%	99
Anguillara Veneta	68	48	56	100%	106
Arre	72	49	60	70%	94
Arzergande	86	50	60	65%	94
Bagnoli di Sopra	68	49	58	95%	102
Barbona	78	54	63	85%	102
Boara Pisani	78	49	57	85%	102
Bovolenta	99	49	71	25%	90
Candiana	84	49	59	70%	93
Cervarese Santa Croce	83	56	67	50%	102
Codevigo	71	42	55	90%	97
Conselve	74	49	62	50%	92
Correzzola	71	48	55	95%	99
Este	84	49	69	20%	92
Granze	75	48	61	80%	99
Monselice	105	44	62	55%	92
Montagnana	120	48	81	20%	91
Pernumia	105	44	68	20%	82
Piove di Sacco	107	45	67	45%	94
Pontelongo	92	49	60	70%	93
Pozzonovo	58	44	52	100%	103
Rovolon	81	55	63	75%	102
San Pietro Viminario	90	44	60	50%	86
Sant Elena	81	48	64	50%	93
Sant Urbano	105	55	76	35%	104
Solesino	72	45	55	90%	99
Stanghella	70	46	55	95%	101
Teolo	93	56	73	30%	100
Terrassa Padovana	87	49	64	35%	90
Tribano	68	48	55	90%	102
Urbana	97	48	68	35%	91
Veggiano	85	60	71	25%	99
Vescovana	78	53	61	80%	98

Precipitazione in 30 giorni (mm) dal 19-05-2021 al 17-06-2021					
Comune	max	min	med	Porzione comunale interessata	Media 5 anni
Villa Estense	81	55	70	35%	99
Vo	93	56	73	30%	96