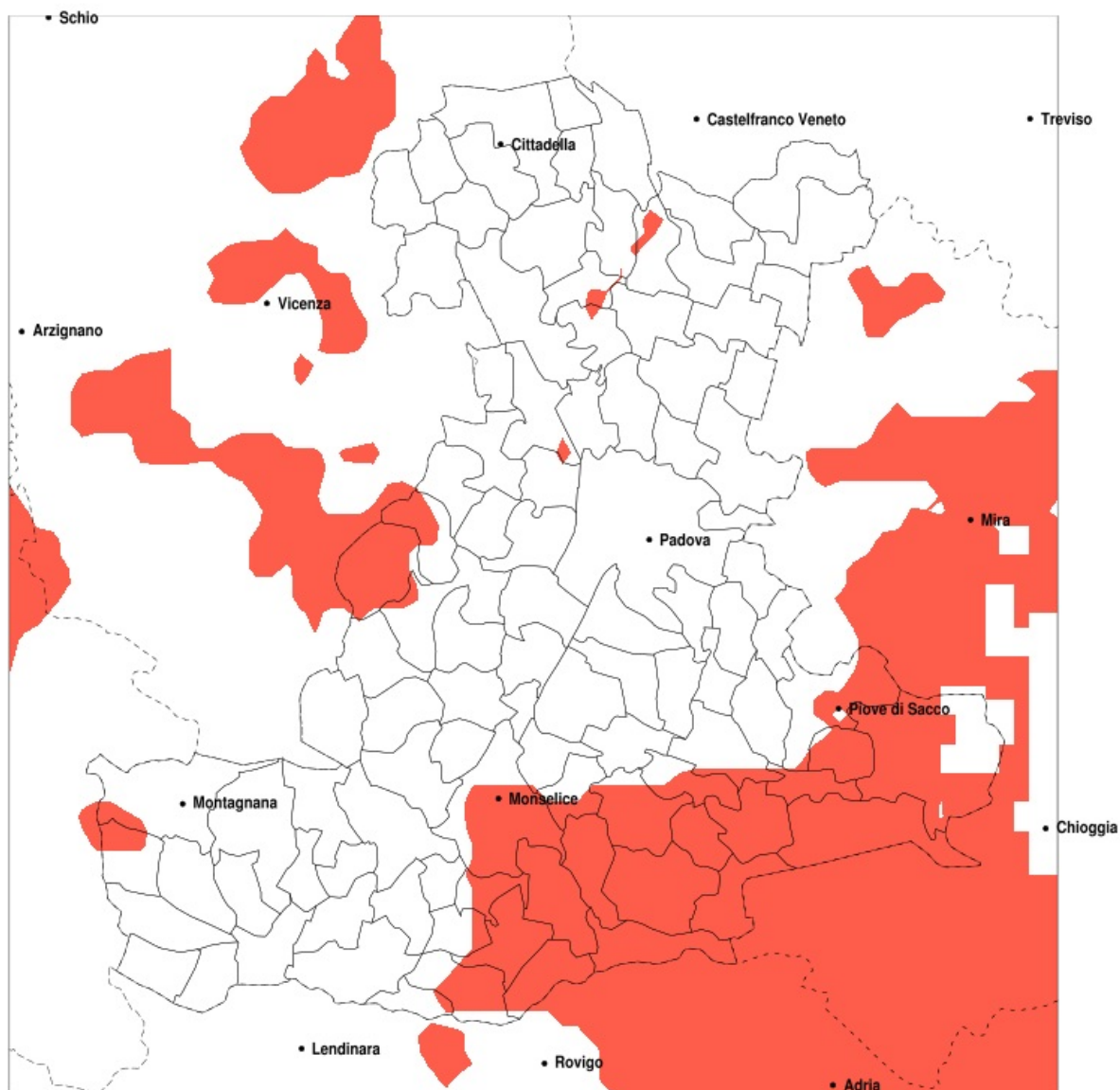


SERVIZIO DI ALERT EX-POST

Siccità nella Provincia di Padova del 18-06-2021

Mappa della Provincia con evidenziati eventuali superamenti della soglia (in rosso)



meteoleaks®

Meteoleaks è l'app che rende accessibili a tutti i dati meteo veri, storici e in tempo reale.
www.meteoleaks.com



Sistema di gestione certificato ISO 9001:2015 per l'Erogazione di servizi meteorologici professionali.

Siccità (mm) dal 20-05-2021 al 18-06-2021					
Comune	max	min	med	Porzione comunale interessata	Media 5 anni
Agna	50	41	44	100%	94
Anguillara Veneta	50	40	44	100%	99
Arre	63	41	46	95%	90
Arzergande	76	45	55	85%	91
Bagnoli di Sopra	51	40	44	100%	97
Barbona	72	52	59	25%	83
Boara Pisani	75	42	51	80%	94
Bovolenta	83	41	62	40%	85
Brugine	92	44	69	25%	87
Candiana	69	41	48	90%	90
Cartura	78	45	61	20%	78
Cervarese Santa Croce	79	52	62	35%	91
Codevigo	68	39	52	100%	95
Conselve	65	40	50	70%	87
Correzzola	68	41	50	100%	95
Granze	70	46	58	45%	86
Monselice	99	42	58	50%	85
Pernumia	99	42	63	25%	77
Piove di Sacco	92	42	60	60%	90
Pontelongo	77	41	53	80%	91
Pozzonovo	53	42	47	100%	95
Rovolon	79	51	60	55%	91
San Pietro Viminario	84	42	54	50%	81
Sant'Elena	76	46	61	20%	83
Solesino	68	44	52	70%	88
Stanghella	66	44	52	80%	91
Terrassa Padovana	73	41	54	60%	85
Tribano	62	40	46	95%	95
Vescovana	75	51	58	40%	86
Vo	91	53	71	20%	89