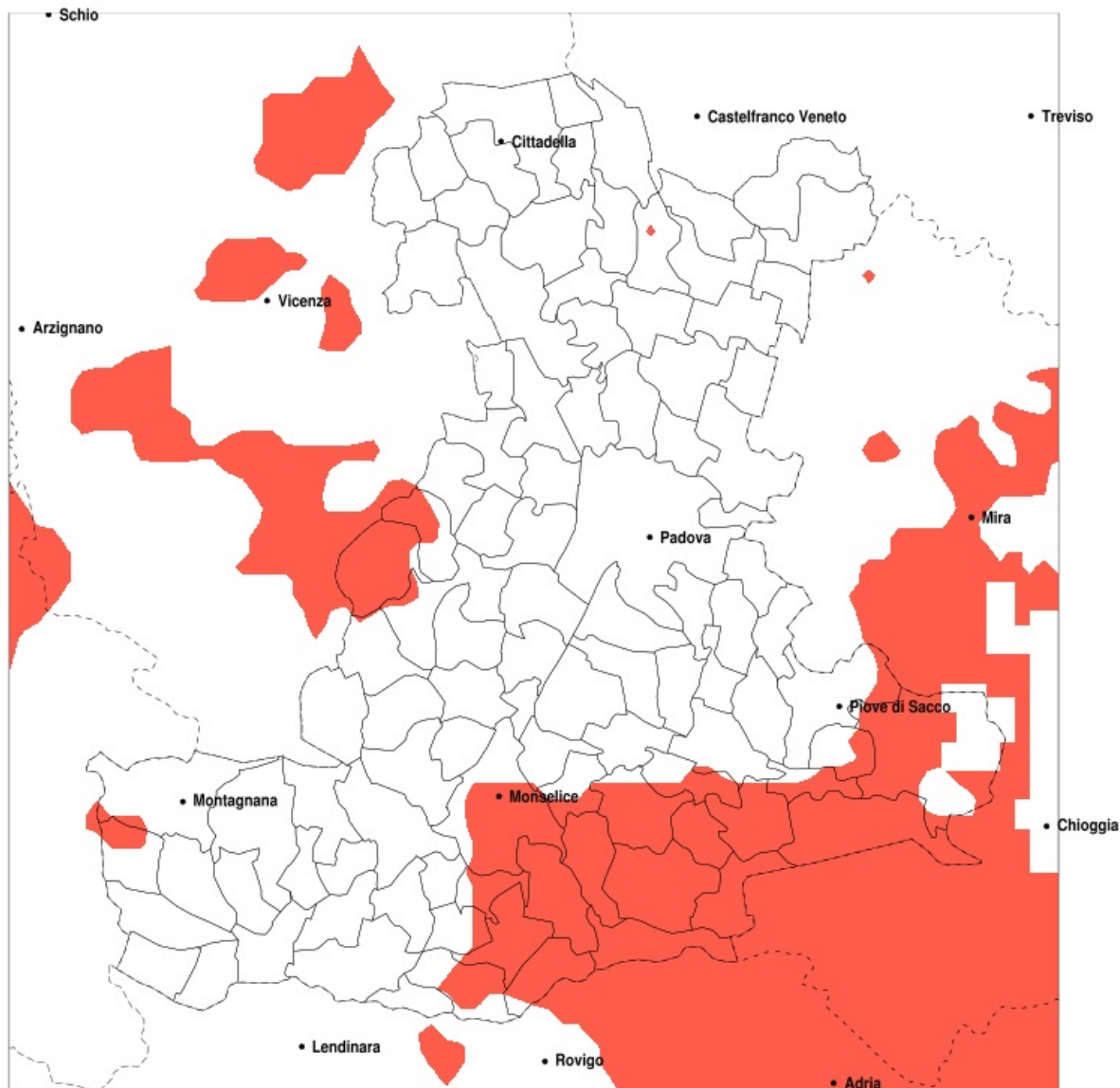


SERVIZIO DI ALERT EX-POST

Siccità nella Provincia di Padova del 19-06-2021

Mappa della Provincia con evidenziati eventuali superamenti della soglia (in rosso)



meteoleaks®

Meteoleaks è l'app che rende accessibili a tutti i dati meteo veri, storici e in tempo reale.
www.meteoleaks.com



Sistema di gestione certificato ISO 9001:2015 per l'Erogazione di servizi meteorologici professionali.

Siccità (mm) dal 21-05-2021 al 19-06-2021					
Comune	max	min	med	Porzione comunale interessata	Media 5 anni
Agna	50	41	44	100%	88
Anguillara Veneta	50	40	44	100%	94
Arre	63	41	46	90%	86
Arzergrande	76	45	55	60%	84
Bagnoli di Sopra	51	40	44	100%	92
Barbona	72	52	59	20%	82
Boara Pisani	75	42	51	80%	91
Bovolenta	83	41	62	30%	81
Candiana	69	41	48	80%	83
Cartura	78	45	61	20%	77
Cervarese Santa Croce	79	52	62	35%	90
Codevigo	68	39	52	85%	87
Conselve	65	40	50	70%	85
Correzzola	68	41	50	90%	87
Granze	70	46	58	45%	85
Monselice	99	42	58	50%	84
Pernumia	99	42	63	25%	77
Piove di Sacco	92	42	60	40%	83
Pontelongo	77	41	53	65%	83
Pozzonovo	53	42	47	100%	92
Rovolon	79	51	60	60%	92
San Pietro Viminario	84	42	54	50%	80
Sant Elena	76	46	61	20%	82
Solesino	68	44	52	70%	87
Stanghella	66	44	52	75%	89
Teolo	91	53	69	20%	90
Terrassa Padovana	73	41	54	55%	82
Tribano	62	40	46	95%	92
Vescovana	75	51	58	35%	84
Vo	91	53	71	25%	89