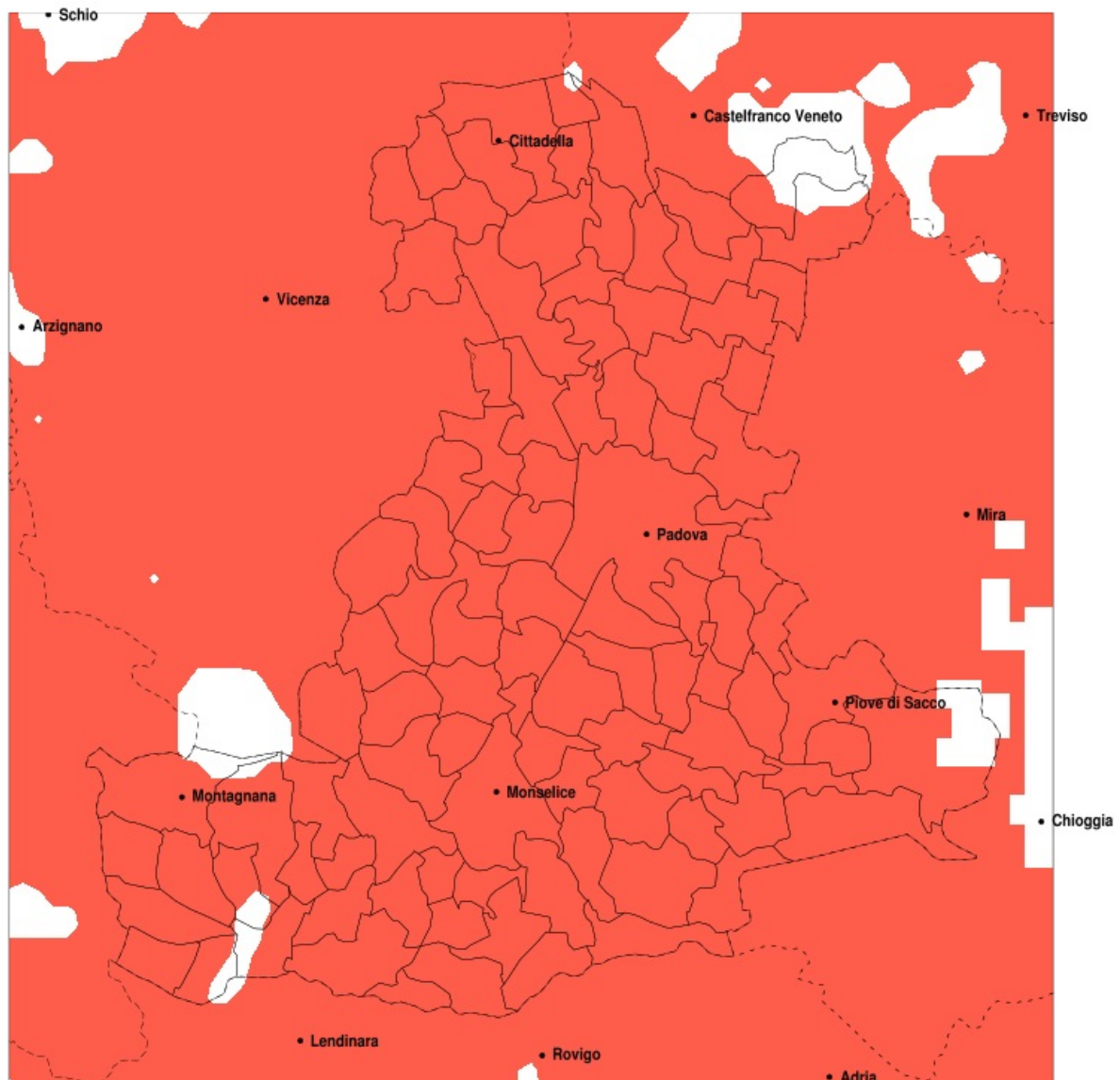


SERVIZIO DI ALERT EX-POST

Siccità nella Provincia di Padova del 23-06-2021

Mappa della Provincia con evidenziati eventuali superamenti della soglia (in rosso)



Siccità (mm) dal 25-05-2021 al 23-06-2021					
Comune	max	min	med	Porzione comunale interessata	Media 5 anni
Abano Terme	27	8	15	100%	77
Agna	11	4	8	100%	75
Albignasego	44	10	19	100%	69
Anguillara Veneta	20	7	10	100%	83
Arqua Petrarca	32	9	19	100%	79
Arre	23	4	10	100%	74
Arzergande	27	7	14	100%	71
Bagnoli di Sopra	16	6	9	100%	81
Baone	40	8	18	100%	78
Barbona	26	16	21	100%	76
Battaglia Terme	34	13	22	100%	72
Boara Pisani	47	10	20	100%	82
Borgo Veneto	161	14	36	80%	77
Borgoricco	47	14	22	100%	85
Bovolenta	34	4	20	100%	69
Brugine	39	8	23	100%	71
Cadoneghe	51	17	29	100%	82
Campo San Martino	26	11	16	100%	80
Campodarsego	51	15	28	100%	82
Campodoro	18	9	13	100%	78
Camposampiero	54	11	22	100%	84
Candiana	26	4	11	100%	71
Carceri	22	9	15	100%	77
Carmignano di Brenta	52	20	33	100%	82
Cartura	31	13	20	100%	66
Casale di Scodosia	247	12	37	95%	78
Casalerugo	31	10	21	100%	65
Castelbaldo	94	15	33	100%	76
Cervarese Santa Croce	22	4	11	100%	79
Cinto Euganeo	42	13	25	100%	79
Cittadella	68	18	38	100%	87
Codevigo	27	3	13	100%	74
Conselve	24	7	14	100%	74

Precipitazione in 30 giorni (mm) dal 25-05-2021 al 23-06-2021					
Comune	max	min	med	Porzione comunale interessata	Media 5 anni
Correzzola	27	4	13	100%	73
Curtarolo	31	13	18	100%	80
Due Carrare	34	10	19	100%	66
Este	34	8	15	100%	75
Fontaniva	52	19	37	100%	83
Galliera Veneta	68	36	51	95%	95
Galzignano Terme	40	13	23	100%	80
Gazzo	52	4	20	100%	78
Grantorto	52	17	34	100%	80
Granze	23	9	18	100%	78
Legnaro	39	10	23	100%	71
Limena	34	12	19	100%	85
Loreggia	49	11	26	100%	84
Lozzo Atestino	55	10	27	95%	72
Masera di Padova	29	10	18	100%	65
Masi	247	17	46	85%	78
Massanzago	34	11	18	100%	90
Megliadino San Vitale	247	18	39	90%	80
Merlara	247	12	41	95%	77
Mestrino	19	4	10	100%	81
Monselice	34	8	15	100%	76
Montagnana	65	12	33	80%	76
Montegrotto Terme	34	10	19	100%	75
Noventa Padovana	38	15	23	100%	83
Ospedaletto Euganeo	65	10	25	90%	75
Padova	44	8	21	100%	79
Pernumia	34	8	19	100%	68
Piacenza d'Adige	247	13	40	90%	79
Piazzola sul Brenta	49	10	20	100%	80
Piombino Dese	114	11	51	55%	86
Piove di Sacco	39	4	16	100%	71
Polverara	39	10	24	100%	69
Ponso	161	12	25	100%	77

Precipitazione in 30 giorni (mm) dal 25-05-2021 al 23-06-2021					
Comune	max	min	med	Porzione comunale interessata	Media 5 anni
Ponte San Nicolo	44	10	25	100%	68
Pontelongo	32	4	14	100%	70
Pozzonovo	20	8	12	100%	83
Rovolon	32	4	12	100%	80
Rubano	24	7	14	100%	87
Saccolongo	22	4	11	100%	79
San Giorgio delle Pertiche	50	13	20	100%	80
San Giorgio in Bosco	52	13	26	100%	82
San Martino di Lupari	68	15	42	100%	92
San Pietro in Gu	52	14	26	100%	81
San Pietro Viminario	27	8	16	100%	70
Sant Angelo di Piove di Sacco	39	11	21	100%	75
Sant Elena	23	8	14	100%	74
Sant Urbano	67	9	21	100%	78
Santa Giustina in Colle	42	13	21	100%	83
Saonara	37	10	21	100%	77
Selvazzano Dentro	22	7	12	100%	82
Solesino	23	8	15	100%	78
Stanghella	34	9	18	100%	81
Teolo	42	5	17	100%	79
Terrassa Padovana	28	4	16	100%	71
Tombolo	67	19	40	100%	88
Torreglia	35	8	20	100%	81
Trebaseleghe	114	9	40	75%	89
Tribano	20	7	12	100%	82
Urbana	42	12	23	100%	75
Veggiano	17	4	9	100%	79
Vescovana	47	15	23	100%	77
Vighizzolo d Este	96	9	19	100%	78
Vigodarzere	46	14	24	100%	83
Vigonza	51	14	27	100%	85
Villa del Conte	54	13	25	100%	84
Villa Estense	23	9	16	100%	76

Precipitazione in 30 giorni (mm) dal 25-05-2021 al 23-06-2021					
Comune	max	min	med	Porzione comunale interessata	Media 5 anni
Villafranca Padovana	24	8	14	100%	84
Villanova di Camposampiero	51	15	29	100%	86
Vo	42	10	23	100%	78