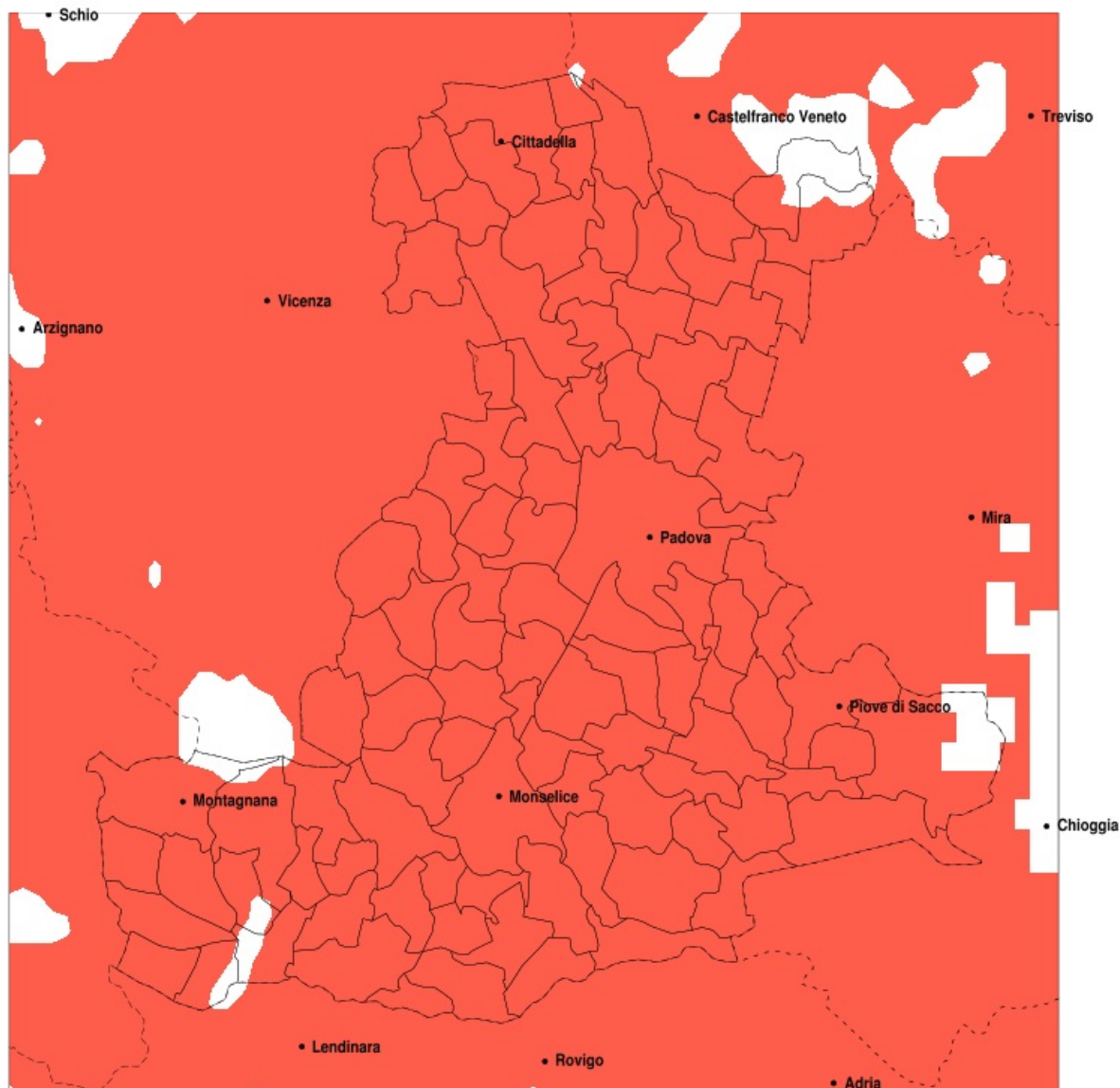


SERVIZIO DI ALERT EX-POST

Siccità nella Provincia di Padova del 24-06-2021

Mappa della Provincia con evidenziati eventuali superamenti della soglia (in rosso)



Siccità (mm) dal 26-05-2021 al 24-06-2021					
Comune	max	min	med	Porzione comunale interessata	Media 5 anni
Abano Terme	27	8	15	100%	78
Agna	11	4	8	100%	75
Albignasego	44	10	18	100%	70
Anguillara Veneta	19	6	10	100%	84
Arqua Petrarca	31	8	19	100%	80
Arre	23	4	11	100%	75
Arzergande	26	7	14	100%	72
Bagnoli di Sopra	18	6	9	100%	82
Baone	40	8	18	100%	79
Barbona	26	16	21	100%	78
Battaglia Terme	32	12	22	100%	74
Boara Pisani	46	10	20	100%	84
Borgo Veneto	161	14	36	80%	78
Borgoricco	47	13	22	100%	85
Bovolenta	34	4	20	100%	70
Brugine	36	8	22	100%	71
Cadoneghe	51	17	29	100%	82
Campo San Martino	26	11	16	100%	80
Campodarsego	51	15	28	100%	82
Campodoro	18	9	13	100%	79
Camposampiero	52	10	21	100%	84
Candiana	26	4	11	100%	72
Carceri	22	9	15	100%	78
Carmignano di Brenta	51	19	32	100%	83
Cartura	30	13	20	100%	67
Casale di Scodosia	247	12	37	95%	80
Casalerugo	30	10	21	100%	66
Castelbaldo	94	15	33	100%	77
Cervarese Santa Croce	22	5	11	100%	81
Cinto Euganeo	42	12	25	100%	81
Cittadella	67	18	38	100%	88
Codevigo	27	3	13	100%	74
Conselve	24	6	15	100%	76

Precipitazione in 30 giorni (mm) dal 26-05-2021 al 24-06-2021					
Comune	max	min	med	Porzione comunale interessata	Media 5 anni
Correzzola	27	4	13	100%	74
Curtarolo	31	13	18	100%	81
Due Carrare	32	10	19	100%	67
Este	34	8	15	100%	77
Fontaniva	51	18	37	100%	84
Galliera Veneta	67	36	50	100%	95
Galzignano Terme	40	13	23	100%	81
Gazzo	51	4	20	100%	79
Grantorto	51	16	34	100%	81
Granze	23	9	18	100%	79
Legnaro	36	10	23	100%	72
Limena	34	12	19	100%	86
Loreggia	48	10	26	100%	85
Lozzo Atestino	55	10	27	95%	74
Masera di Padova	28	10	18	100%	66
Masi	247	17	46	85%	79
Massanzago	32	10	18	100%	90
Megliadino San Vitale	247	18	39	95%	81
Merlara	247	12	41	95%	78
Mestrino	19	5	11	100%	82
Monseice	32	8	15	100%	77
Montagnana	65	12	33	80%	77
Montegrotto Terme	32	10	19	100%	76
Noventa Padovana	37	14	22	100%	83
Ospedaletto Euganeo	65	10	25	90%	76
Padova	44	8	21	100%	79
Pernumia	32	8	19	100%	69
Piacenza d'Adige	247	13	40	90%	80
Piazzola sul Brenta	48	10	20	100%	81
Piombino Dese	113	10	49	60%	86
Piove di Sacco	36	3	15	100%	72
Polverara	36	10	24	100%	70
Ponso	161	12	25	100%	79

Precipitazione in 30 giorni (mm) dal 26-05-2021 al 24-06-2021					
Comune	max	min	med	Porzione comunale interessata	Media 5 anni
Ponte San Nicolo	44	10	25	100%	69
Pontelongo	32	4	14	100%	71
Pozzonovo	19	8	12	100%	84
Rovolon	32	4	12	100%	81
Rubano	24	7	14	100%	88
Saccolongo	22	5	11	100%	81
San Giorgio delle Pertiche	50	13	20	100%	80
San Giorgio in Bosco	52	13	26	100%	83
San Martino di Lupari	67	15	41	100%	93
San Pietro in Gu	51	14	25	100%	82
San Pietro Viminario	26	8	16	100%	72
Sant Angelo di Piove di Sacco	36	11	20	100%	76
Sant Elena	22	8	14	100%	76
Sant Urbano	67	9	21	100%	79
Santa Giustina in Colle	42	13	20	100%	84
Saonara	35	10	20	100%	77
Selvazzano Dentro	22	7	12	100%	84
Solesino	22	8	15	100%	80
Stanghella	34	9	18	100%	82
Teolo	42	6	17	100%	81
Terrassa Padovana	28	4	16	100%	72
Tombolo	66	18	40	100%	89
Torreglia	35	8	20	100%	82
Trebaseleghe	113	8	39	75%	88
Tribano	20	6	12	100%	84
Urbana	42	12	23	100%	76
Veggiano	17	5	9	100%	80
Vescovana	46	15	23	100%	78
Vighizzolo d Este	96	9	19	100%	80
Vigodarzere	46	14	24	100%	83
Vigonza	51	12	26	100%	84
Villa del Conte	54	13	25	100%	85
Villa Estense	22	9	16	100%	78

Precipitazione in 30 giorni (mm) dal 26-05-2021 al 24-06-2021					
Comune	max	min	med	Porzione comunale interessata	Media 5 anni
Villafranca Padovana	24	8	14	100%	84
Villanova di Camposampiero	51	15	28	100%	86
Vo	42	10	23	100%	79