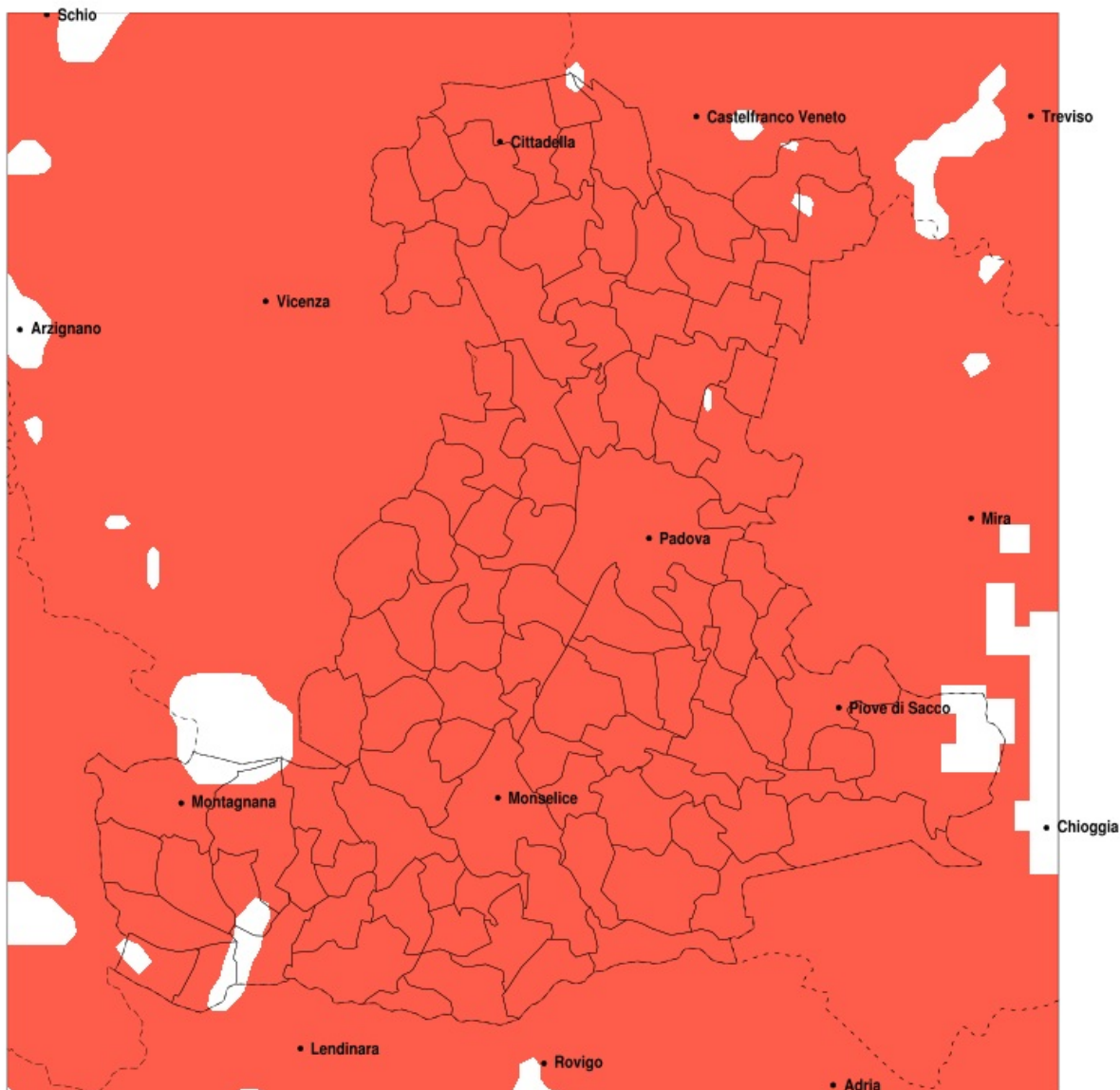


## SERVIZIO DI ALERT EX-POST

### Siccità nella Provincia di Padova del 26-06-2021

Mappa della Provincia con evidenziati eventuali superamenti della soglia (in rosso)



**meteoleaks®**

Meteoleaks è l'app che rende accessibili a tutti i dati meteo veri, storici e in tempo reale.  
[www.meteoleaks.com](http://www.meteoleaks.com)



Sistema di gestione certificato ISO 9001:2015 per l'Erogazione di servizi meteorologici professionali.

Siccità (mm) dal 28-05-2021 al 26-06-2021					
Comune	max	min	med	Porzione comunale interessata	Media 5 anni
Abano Terme	27	8	15	100%	76
Agna	11	4	8	100%	66
Albignasego	44	10	18	100%	68
Anguillara Veneta	19	6	10	100%	74
Arqua Petrarca	32	9	19	100%	75
Arre	23	4	11	100%	67
Arzergande	26	7	14	100%	65
Bagnoli di Sopra	18	6	9	100%	73
Baone	40	9	18	100%	74
Barbona	26	16	21	100%	72
Battaglia Terme	33	12	22	100%	69
Boara Pisani	46	10	20	100%	75
Borgo Veneto	161	14	36	80%	74
Borgoricco	51	15	23	100%	85
Bovolenta	34	4	20	100%	65
Brugine	36	8	22	100%	68
Cadoneghe	52	17	31	100%	81
Campo San Martino	25	11	16	100%	78
Campodarsego	52	15	29	100%	81
Campodoro	18	9	13	100%	76
Camposampiero	48	10	21	100%	84
Candiana	26	4	11	100%	64
Carceri	22	9	15	100%	73
Carmignano di Brenta	51	18	32	100%	81
Cartura	30	13	20	100%	62
Casale di Scodosia	247	12	37	90%	76
Casalerugo	30	12	21	100%	63
Castelbaldo	94	15	33	95%	73
Cervarese Santa Croce	22	5	11	100%	79
Cinto Euganeo	42	13	25	100%	76
Cittadella	65	18	37	100%	85
Codevigo	27	3	13	100%	68
Conselve	24	6	15	100%	68

Precipitazione in 30 giorni (mm) dal 28-05-2021 al 26-06-2021					
Comune	max	min	med	Porzione comunale interessata	Media 5 anni
Correzzola	27	4	13	100%	67
Curtarolo	34	13	18	100%	78
Due Carrare	33	10	19	100%	63
Este	34	9	15	100%	71
Fontaniva	51	18	36	100%	82
Galliera Veneta	65	34	48	95%	91
Galzignano Terme	40	14	23	100%	77
Gazzo	51	4	20	100%	76
Grantorto	51	16	34	100%	78
Granze	23	9	18	100%	72
Legnaro	36	12	23	100%	70
Limena	38	12	20	100%	84
Loreggia	45	10	25	100%	85
Lozzo Atestino	55	10	27	95%	69
Masera di Padova	28	10	18	100%	63
Masi	247	17	46	85%	75
Massanzago	34	10	19	100%	89
Megliadino San Vitale	247	18	39	90%	77
Merlara	247	12	41	85%	74
Mestrino	19	5	11	100%	80
Monseice	33	9	15	100%	71
Montagnana	65	12	33	80%	72
Montegrotto Terme	33	10	19	100%	73
Noventa Padovana	37	14	22	100%	83
Ospedaletto Euganeo	65	10	25	90%	71
Padova	44	8	21	100%	79
Pernumia	33	9	19	100%	64
Piacenza d'Adige	247	13	40	85%	76
Piazzola sul Brenta	48	10	20	100%	77
Piombino Dese	62	10	38	95%	85
Piove di Sacco	36	3	15	100%	68
Polverara	36	12	24	100%	67
Ponso	161	12	25	100%	74

Precipitazione in 30 giorni (mm) dal 28-05-2021 al 26-06-2021					
Comune	max	min	med	Porzione comunale interessata	Media 5 anni
Ponte San Nicolo	44	12	25	100%	68
Pontelongo	32	4	14	100%	65
Pozzonovo	19	8	13	100%	76
Rovolon	32	4	12	100%	79
Rubano	25	7	14	100%	86
Saccolongo	22	5	11	100%	79
San Giorgio delle Pertiche	50	12	20	100%	79
San Giorgio in Bosco	52	12	26	100%	80
San Martino di Lupari	65	15	40	100%	90
San Pietro in Gu	51	13	25	100%	80
San Pietro Viminario	26	9	16	100%	65
Sant Angelo di Piove di Sacco	36	12	20	100%	74
Sant Elena	22	9	14	100%	69
Sant Urbano	67	9	21	100%	74
Santa Giustina in Colle	41	12	20	100%	83
Saonara	35	12	20	100%	77
Selvazzano Dentro	22	7	12	100%	82
Solesino	22	9	15	100%	73
Stanghella	34	9	18	100%	75
Teolo	42	6	17	100%	78
Terrassa Padovana	28	4	16	100%	65
Tombolo	65	18	39	100%	86
Torreglia	35	8	20	100%	78
Trebaseleghe	60	9	33	100%	87
Tribano	20	6	12	100%	75
Urbana	42	12	23	100%	72
Veggiano	17	5	9	100%	79
Vescovana	46	15	23	100%	72
Vighizzolo d Este	96	9	19	100%	75
Vigodarzere	47	14	25	100%	81
Vigonza	52	13	27	100%	84
Villa del Conte	53	12	24	100%	83
Villa Estense	22	9	16	100%	72

Precipitazione in 30 giorni (mm) dal 28-05-2021 al 26-06-2021					
Comune	max	min	med	Porzione comunale interessata	Media 5 anni
Villafranca Padovana	25	8	14	100%	82
Villanova di Camposampiero	52	15	30	100%	85
Vo	42	10	23	100%	76