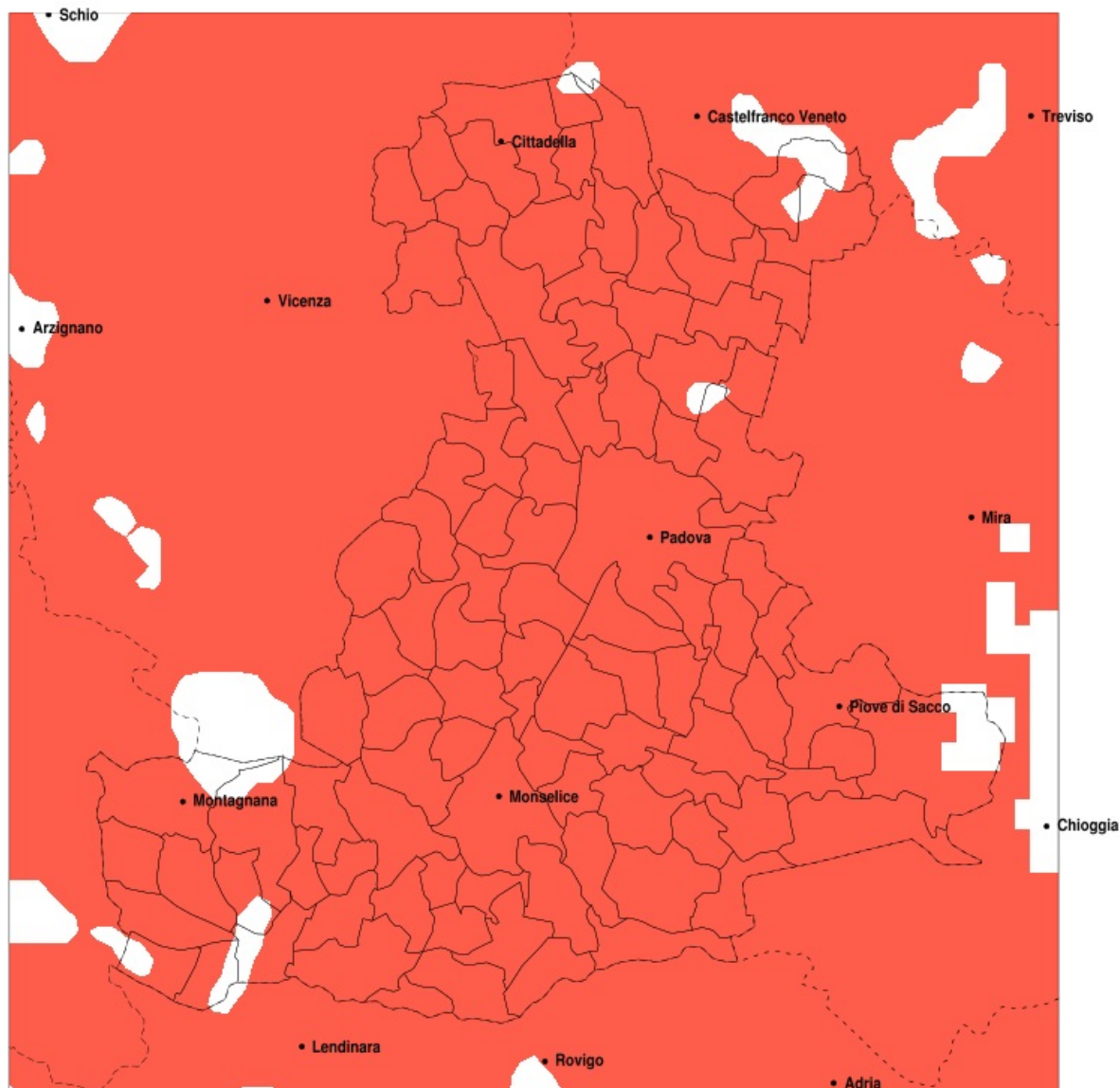


SERVIZIO DI ALERT EX-POST

Siccità nella Provincia di Padova del 27-06-2021

Mappa della Provincia con evidenziati eventuali superamenti della soglia (in rosso)



meteoleaks®

Meteoleaks è l'app che rende accessibili a tutti i dati meteo veri, storici e in tempo reale.
www.meteoleaks.com



Sistema di gestione certificato ISO 9001:2015 per l'Erogazione di servizi meteorologici professionali.

Siccità (mm) dal 29-05-2021 al 27-06-2021					
Comune	max	min	med	Porzione comunale interessata	Media 5 anni
Abano Terme	27	8	15	100%	73
Agna	11	4	8	100%	61
Albignasego	44	10	18	100%	66
Anguillara Veneta	19	6	10	100%	67
Arqua Petrarca	32	9	19	100%	72
Arre	23	4	11	100%	61
Arzergande	26	7	14	100%	61
Bagnoli di Sopra	18	6	9	100%	66
Baone	40	9	18	100%	71
Barbona	26	16	21	100%	69
Battaglia Terme	33	12	22	100%	66
Boara Pisani	46	10	20	100%	70
Borgo Veneto	161	14	36	75%	71
Borgoricco	51	15	23	100%	80
Bovolenta	34	4	20	100%	60
Brugine	36	8	22	100%	63
Cadoneghe	52	17	31	95%	78
Campo San Martino	25	11	16	100%	75
Campodarsego	52	15	29	100%	78
Campodoro	18	9	13	100%	76
Camposampiero	48	10	21	100%	81
Candiana	26	4	11	100%	59
Carceri	22	9	15	100%	69
Carmignano di Brenta	51	18	32	100%	81
Cartura	30	13	20	100%	58
Casale di Scodosia	247	12	37	90%	72
Casalerugo	30	12	21	100%	60
Castelbaldo	94	15	33	90%	70
Cervarese Santa Croce	22	5	11	100%	77
Cinto Euganeo	42	13	25	100%	74
Cittadella	65	18	37	100%	83
Codevigo	27	3	13	100%	65
Conselve	24	6	15	100%	62

Precipitazione in 30 giorni (mm) dal 29-05-2021 al 27-06-2021					
Comune	max	min	med	Porzione comunale interessata	Media 5 anni
Correzzola	27	4	13	100%	63
Curtarolo	34	13	18	100%	76
Due Carrare	33	10	19	100%	60
Este	34	9	15	100%	68
Fontaniva	51	18	36	100%	81
Galliera Veneta	65	34	48	90%	86
Galzignano Terme	40	14	23	100%	74
Gazzo	51	4	20	100%	76
Grantorto	51	16	34	100%	79
Granze	23	9	18	100%	68
Legnaro	36	12	23	100%	67
Limena	38	12	20	100%	81
Loreggia	45	10	25	100%	82
Lozzo Atestino	55	10	27	95%	67
Masera di Padova	28	10	18	100%	60
Masi	247	17	46	85%	70
Massanzago	34	10	19	100%	83
Megliadino San Vitale	247	18	39	90%	73
Merlara	247	12	41	85%	71
Mestrino	19	5	11	100%	78
Monseice	33	9	15	100%	66
Montagnana	65	12	33	75%	70
Montegrotto Terme	33	10	19	100%	70
Noventa Padovana	37	14	22	100%	79
Ospedaletto Euganeo	65	10	25	90%	69
Padova	44	8	21	100%	76
Pernumia	33	9	19	100%	61
Piacenza d'Adige	247	13	40	85%	71
Piazzola sul Brenta	48	10	20	100%	77
Piombino Dese	62	10	38	80%	77
Piove di Sacco	36	3	15	100%	64
Polverara	36	12	24	100%	63
Ponso	161	12	25	100%	71

Precipitazione in 30 giorni (mm) dal 29-05-2021 al 27-06-2021					
Comune	max	min	med	Porzione comunale interessata	Media 5 anni
Ponte San Nicolo	44	12	25	100%	65
Pontelongo	32	4	14	100%	60
Pozzonovo	19	8	13	100%	69
Rovolon	32	4	12	100%	77
Rubano	25	7	14	100%	83
Saccolongo	22	5	11	100%	76
San Giorgio delle Pertiche	50	12	20	100%	76
San Giorgio in Bosco	52	12	26	100%	78
San Martino di Lupari	65	15	40	95%	86
San Pietro in Gu	51	13	25	100%	80
San Pietro Viminario	26	9	16	100%	61
Sant Angelo di Piove di Sacco	36	12	20	100%	70
Sant Elena	22	9	14	100%	65
Sant Urbano	67	9	21	100%	70
Santa Giustina in Colle	41	12	20	100%	80
Saonara	35	12	20	100%	74
Selvazzano Dentro	22	7	12	100%	79
Solesino	22	9	15	100%	67
Stanghella	34	9	18	100%	69
Teolo	42	6	17	100%	75
Terrassa Padovana	28	4	16	100%	60
Tombolo	65	18	39	95%	82
Torreglia	35	8	20	100%	75
Trebaseleghe	60	9	33	85%	80
Tribano	20	6	12	100%	68
Urbana	42	12	23	100%	70
Veggiano	17	5	9	100%	77
Vescovana	46	15	23	100%	69
Vighizzolo d Este	96	9	19	100%	71
Vigodarzere	47	14	25	100%	78
Vigonza	52	13	27	100%	80
Villa del Conte	53	12	25	100%	80
Villa Estense	22	9	16	100%	68

Precipitazione in 30 giorni (mm) dal 29-05-2021 al 27-06-2021					
Comune	max	min	med	Porzione comunale interessata	Media 5 anni
Villafranca Padovana	25	8	14	100%	80
Villanova di Camposampiero	52	15	30	95%	80
Vo	42	10	23	100%	73