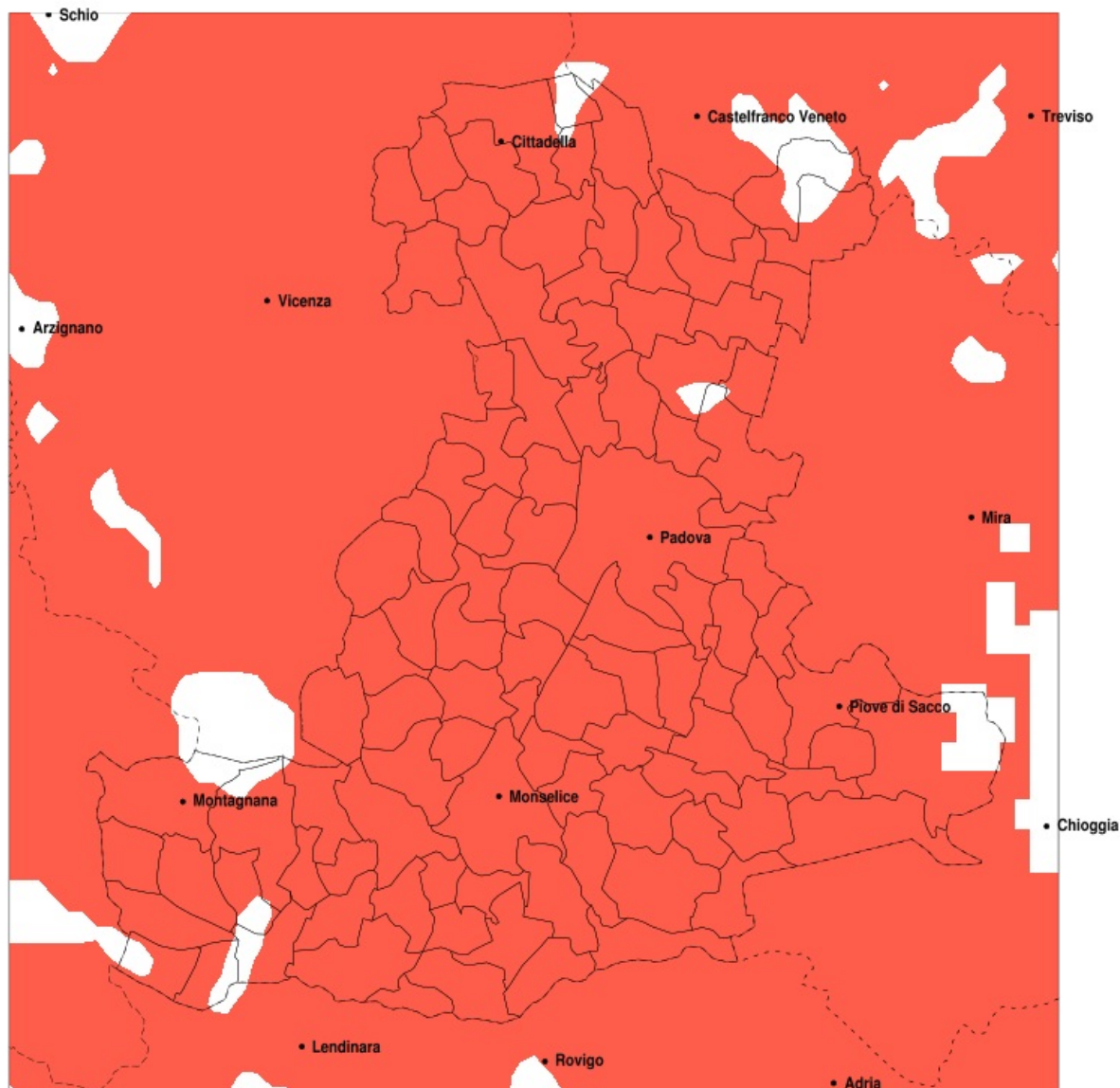


SERVIZIO DI ALERT EX-POST

Siccità nella Provincia di Padova del 28-06-2021

Mappa della Provincia con evidenziati eventuali superamenti della soglia (in rosso)



meteoleaks®

Meteoleaks è l'app che rende accessibili a tutti i dati meteo veri, storici e in tempo reale.
www.meteoleaks.com



Sistema di gestione certificato ISO 9001:2015 per l'Erogazione di servizi meteorologici professionali.

| Siccità (mm) dal 30-05-2021 al 28-06-2021 | | | | | |
|---|-----|-----|-----|-------------------------------|--------------|
| Comune | max | min | med | Porzione comunale interessata | Media 5 anni |
| Abano Terme | 26 | 8 | 14 | 100% | 73 |
| Agna | 10 | 4 | 8 | 100% | 61 |
| Albignasego | 42 | 9 | 18 | 100% | 66 |
| Anguillara Veneta | 19 | 6 | 10 | 100% | 67 |
| Arqua Petrarca | 31 | 9 | 19 | 100% | 72 |
| Arre | 23 | 4 | 11 | 100% | 61 |
| Arzergande | 26 | 7 | 13 | 100% | 64 |
| Bagnoli di Sopra | 18 | 6 | 9 | 100% | 65 |
| Baone | 40 | 9 | 18 | 100% | 71 |
| Barbona | 26 | 16 | 21 | 100% | 68 |
| Battaglia Terme | 32 | 12 | 22 | 100% | 67 |
| Boara Pisani | 46 | 10 | 20 | 100% | 69 |
| Borgo Veneto | 161 | 14 | 36 | 80% | 72 |
| Borgoricco | 48 | 14 | 22 | 100% | 76 |
| Bovolenta | 34 | 4 | 20 | 100% | 61 |
| Brugine | 36 | 8 | 22 | 100% | 65 |
| Cadoneghe | 50 | 14 | 29 | 95% | 73 |
| Campo San Martino | 23 | 11 | 15 | 100% | 71 |
| Campodarsego | 50 | 15 | 28 | 95% | 73 |
| Campodoro | 18 | 9 | 12 | 100% | 73 |
| Camposampiero | 48 | 10 | 21 | 100% | 76 |
| Candiana | 26 | 4 | 11 | 100% | 60 |
| Carceri | 22 | 9 | 15 | 100% | 69 |
| Carmignano di Brenta | 48 | 18 | 30 | 100% | 81 |
| Cartura | 29 | 12 | 20 | 100% | 58 |
| Casale di Scodosia | 247 | 12 | 37 | 90% | 72 |
| Casalerugo | 30 | 11 | 20 | 100% | 61 |
| Castelbaldo | 94 | 15 | 33 | 90% | 68 |
| Cervarese Santa Croce | 22 | 5 | 11 | 100% | 73 |
| Cinto Euganeo | 42 | 13 | 25 | 100% | 75 |
| Cittadella | 65 | 15 | 35 | 95% | 82 |
| Codevigo | 24 | 3 | 12 | 100% | 66 |
| Conselve | 23 | 6 | 15 | 100% | 62 |

| Precipitazione in 30 giorni (mm) dal 30-05-2021 al 28-06-2021 | | | | | |
|---|-----|-----|-----|-------------------------------|--------------|
| Comune | max | min | med | Porzione comunale interessata | Media 5 anni |
| Correzzola | 24 | 4 | 12 | 100% | 65 |
| Curtarolo | 33 | 12 | 17 | 100% | 71 |
| Due Carrare | 32 | 10 | 19 | 100% | 60 |
| Este | 34 | 9 | 15 | 100% | 67 |
| Fontaniva | 48 | 16 | 34 | 100% | 79 |
| Galliera Veneta | 65 | 33 | 48 | 80% | 84 |
| Galzignano Terme | 40 | 14 | 23 | 100% | 74 |
| Gazzo | 48 | 4 | 19 | 100% | 75 |
| Grantorto | 48 | 15 | 31 | 100% | 77 |
| Granze | 23 | 9 | 18 | 100% | 67 |
| Legnaro | 36 | 11 | 22 | 100% | 69 |
| Limena | 36 | 12 | 19 | 100% | 75 |
| Loreggia | 45 | 10 | 25 | 100% | 78 |
| Lozzo Atestino | 55 | 10 | 27 | 95% | 69 |
| Masera di Padova | 28 | 10 | 17 | 100% | 60 |
| Masi | 247 | 17 | 46 | 85% | 68 |
| Massanzago | 34 | 10 | 19 | 100% | 79 |
| Megliadino San Vitale | 247 | 18 | 39 | 90% | 73 |
| Merlara | 247 | 12 | 41 | 85% | 69 |
| Mestrino | 19 | 5 | 11 | 100% | 74 |
| Monseice | 32 | 9 | 15 | 100% | 66 |
| Montagnana | 65 | 12 | 33 | 80% | 72 |
| Montegrotto Terme | 32 | 9 | 18 | 100% | 70 |
| Noventa Padovana | 36 | 13 | 20 | 100% | 77 |
| Ospedaletto Euganeo | 65 | 10 | 25 | 90% | 69 |
| Padova | 42 | 8 | 20 | 100% | 73 |
| Pernumia | 32 | 9 | 19 | 100% | 60 |
| Piacenza d'Adige | 247 | 13 | 40 | 85% | 70 |
| Piazzola sul Brenta | 45 | 10 | 18 | 100% | 73 |
| Piombino Dese | 62 | 10 | 38 | 75% | 74 |
| Piove di Sacco | 36 | 3 | 15 | 100% | 65 |
| Polverara | 36 | 11 | 23 | 100% | 65 |
| Ponso | 161 | 12 | 25 | 100% | 71 |

| Precipitazione in 30 giorni (mm) dal 30-05-2021 al 28-06-2021 | | | | | |
|---|-----|-----|-----|-------------------------------|--------------|
| Comune | max | min | med | Porzione comunale interessata | Media 5 anni |
| Ponte San Nicolo | 42 | 11 | 24 | 100% | 66 |
| Pontelongo | 32 | 4 | 13 | 100% | 62 |
| Pozzonovo | 19 | 8 | 13 | 100% | 68 |
| Rovolon | 32 | 4 | 12 | 100% | 75 |
| Rubano | 24 | 7 | 13 | 100% | 79 |
| Saccolongo | 22 | 5 | 11 | 100% | 73 |
| San Giorgio delle Pertiche | 48 | 12 | 20 | 100% | 71 |
| San Giorgio in Bosco | 52 | 12 | 24 | 100% | 75 |
| San Martino di Lupari | 65 | 14 | 39 | 90% | 83 |
| San Pietro in Gu | 48 | 13 | 24 | 100% | 80 |
| San Pietro Viminario | 26 | 9 | 16 | 100% | 60 |
| Sant Angelo di Piove di Sacco | 36 | 11 | 19 | 100% | 72 |
| Sant Elena | 22 | 9 | 14 | 100% | 64 |
| Sant Urbano | 67 | 9 | 21 | 100% | 69 |
| Santa Giustina in Colle | 41 | 12 | 20 | 100% | 76 |
| Saonara | 35 | 11 | 19 | 100% | 74 |
| Selvazzano Dentro | 22 | 7 | 12 | 100% | 77 |
| Solesino | 22 | 9 | 15 | 100% | 66 |
| Stanghella | 34 | 9 | 18 | 100% | 68 |
| Teolo | 42 | 6 | 17 | 100% | 74 |
| Terrassa Padovana | 28 | 4 | 16 | 100% | 61 |
| Tombolo | 65 | 16 | 37 | 90% | 78 |
| Torreglia | 35 | 8 | 20 | 100% | 76 |
| Trebaseleghe | 59 | 9 | 32 | 80% | 76 |
| Tribano | 20 | 6 | 12 | 100% | 67 |
| Urbana | 42 | 12 | 23 | 100% | 70 |
| Veggiano | 17 | 5 | 9 | 100% | 72 |
| Vescovana | 46 | 15 | 23 | 100% | 68 |
| Vighizzolo d Este | 96 | 9 | 19 | 100% | 70 |
| Vigodarzere | 45 | 13 | 24 | 100% | 72 |
| Vigonza | 50 | 12 | 25 | 100% | 76 |
| Villa del Conte | 53 | 12 | 23 | 100% | 76 |
| Villa Estense | 22 | 9 | 16 | 100% | 67 |

| Precipitazione in 30 giorni (mm) dal 30-05-2021 al 28-06-2021 | | | | | |
|---|-----|-----|-----|-------------------------------|--------------|
| Comune | max | min | med | Porzione comunale interessata | Media 5 anni |
| Villafranca Padovana | 24 | 8 | 14 | 100% | 76 |
| Villanova di Camposampiero | 50 | 14 | 28 | 95% | 77 |
| Vo | 42 | 10 | 23 | 100% | 74 |