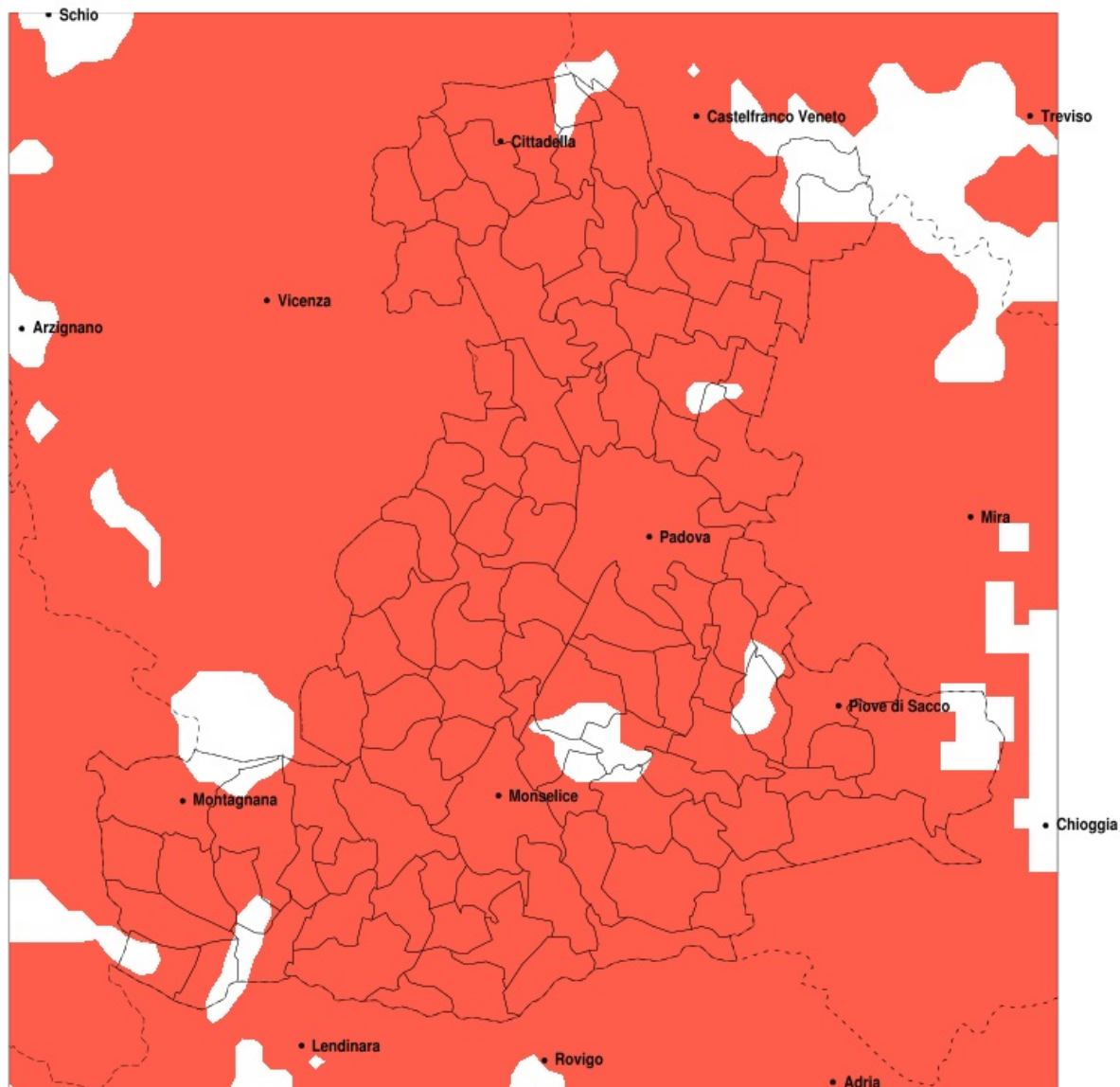


## SERVIZIO DI ALERT EX-POST

### Siccità nella Provincia di Padova del 30-06-2021

Mappa della Provincia con evidenziati eventuali superamenti della soglia (in rosso)



Siccità (mm) dal 01-06-2021 al 30-06-2021					
Comune	max	min	med	Porzione comunale interessata	Media 5 anni
Abano Terme	28	8	15	100%	73
Agna	16	5	9	100%	59
Albignasego	43	10	23	100%	65
Anguillara Veneta	23	8	13	100%	65
Arqua Petrarca	37	9	21	100%	72
Arre	40	5	18	100%	60
Arzergande	39	8	17	100%	61
Bagnoli di Sopra	32	6	16	100%	64
Baone	40	9	19	100%	71
Barbona	35	24	28	100%	67
Battaglia Terme	41	14	27	95%	67
Boara Pisani	46	15	24	100%	68
Borgo Veneto	161	14	36	80%	72
Borgoricco	49	13	23	100%	76
Bovolenta	48	5	29	95%	60
Brugine	52	9	33	85%	63
Cadoneghe	50	16	30	95%	72
Campo San Martino	23	11	15	100%	70
Campodarsego	50	13	28	95%	72
Campodoro	18	9	12	100%	73
Camposampiero	46	9	20	100%	77
Candiana	37	5	15	100%	58
Carceri	22	10	15	100%	68
Carmignano di Brenta	48	18	30	100%	79
Cartura	46	20	36	70%	58
Casale di Scodosia	247	11	37	90%	72
Casalerugo	42	18	31	100%	60
Castelbaldo	94	16	33	90%	67
Cervarese Santa Croce	22	5	11	100%	74
Cinto Euganeo	42	13	25	100%	75
Cittadella	65	15	35	95%	80
Codevigo	26	7	14	100%	63
Conselve	46	12	28	85%	61

Precipitazione in 30 giorni (mm) dal 01-06-2021 al 30-06-2021					
Comune	max	min	med	Porzione comunale interessata	Media 5 anni
Correzzola	24	5	12	100%	62
Curtarolo	31	11	16	100%	69
Due Carrare	46	11	29	80%	60
Este	34	9	16	100%	67
Fontaniva	48	16	34	100%	77
Galliera Veneta	65	34	48	80%	82
Galzignano Terme	41	14	25	100%	74
Gazzo	48	4	19	100%	74
Grantorto	48	15	31	100%	75
Granze	30	10	23	100%	66
Legnaro	52	20	33	90%	67
Limena	34	12	19	100%	73
Loreggia	44	9	24	100%	78
Lozzo Atestino	55	10	27	95%	69
Masera di Padova	41	11	26	95%	60
Masi	247	17	46	80%	67
Massanzago	39	9	23	100%	79
Megliadino San Vitale	247	18	39	90%	72
Merlara	247	11	41	85%	69
Mestrino	19	5	11	100%	75
Monseice	41	9	21	100%	65
Montagnana	65	11	33	80%	72
Montegrotto Terme	41	10	21	100%	70
Noventa Padovana	41	19	27	100%	75
Ospedaletto Euganeo	65	11	25	90%	69
Padova	43	8	23	100%	72
Pernumia	46	15	32	70%	60
Piacenza d'Adige	247	14	41	85%	69
Piazzola sul Brenta	45	10	18	100%	72
Piombino Dese	78	9	43	60%	73
Piove di Sacco	52	7	23	95%	63
Polverara	52	20	35	85%	64
Ponso	161	12	25	100%	70

Precipitazione in 30 giorni (mm) dal 01-06-2021 al 30-06-2021					
Comune	max	min	med	Porzione comunale interessata	Media 5 anni
Ponte San Nicolo	43	19	31	100%	65
Pontelongo	44	5	17	100%	60
Pozzonovo	28	14	19	100%	67
Rovolon	33	4	12	100%	75
Rubano	23	7	13	100%	79
Saccolongo	22	5	11	100%	74
San Giorgio delle Pertiche	48	11	19	100%	71
San Giorgio in Bosco	52	11	23	100%	74
San Martino di Lupari	65	13	39	90%	82
San Pietro in Gu	48	13	24	100%	77
San Pietro Viminario	46	15	31	70%	60
Sant Angelo di Piove di Sacco	52	16	32	90%	70
Sant Elena	28	9	17	100%	64
Sant Urbano	67	10	26	100%	68
Santa Giustina in Colle	40	11	19	100%	76
Saonara	52	20	29	100%	72
Selvazzano Dentro	22	7	12	100%	77
Solesino	28	11	20	100%	65
Stanghella	36	13	23	100%	67
Teolo	42	6	17	100%	75
Terrassa Padovana	42	5	27	95%	59
Tombolo	65	16	37	85%	77
Torreglia	35	8	20	100%	76
Trebaseleghe	78	9	39	65%	76
Tribano	44	13	22	100%	66
Urbana	42	11	23	100%	70
Veggiano	17	5	9	100%	74
Vescovana	46	18	28	100%	67
Vighizzolo d Este	96	10	21	100%	69
Vigodarzere	44	13	23	100%	70
Vigonza	50	15	29	100%	75
Villa del Conte	53	11	23	100%	76
Villa Estense	33	10	19	100%	66

Precipitazione in 30 giorni (mm) dal 01-06-2021 al 30-06-2021					
Comune	max	min	med	Porzione comunale interessata	Media 5 anni
Villafranca Padovana	23	8	14	100%	75
Villanova di Camposampiero	50	16	31	95%	76
Vo	42	10	23	100%	75