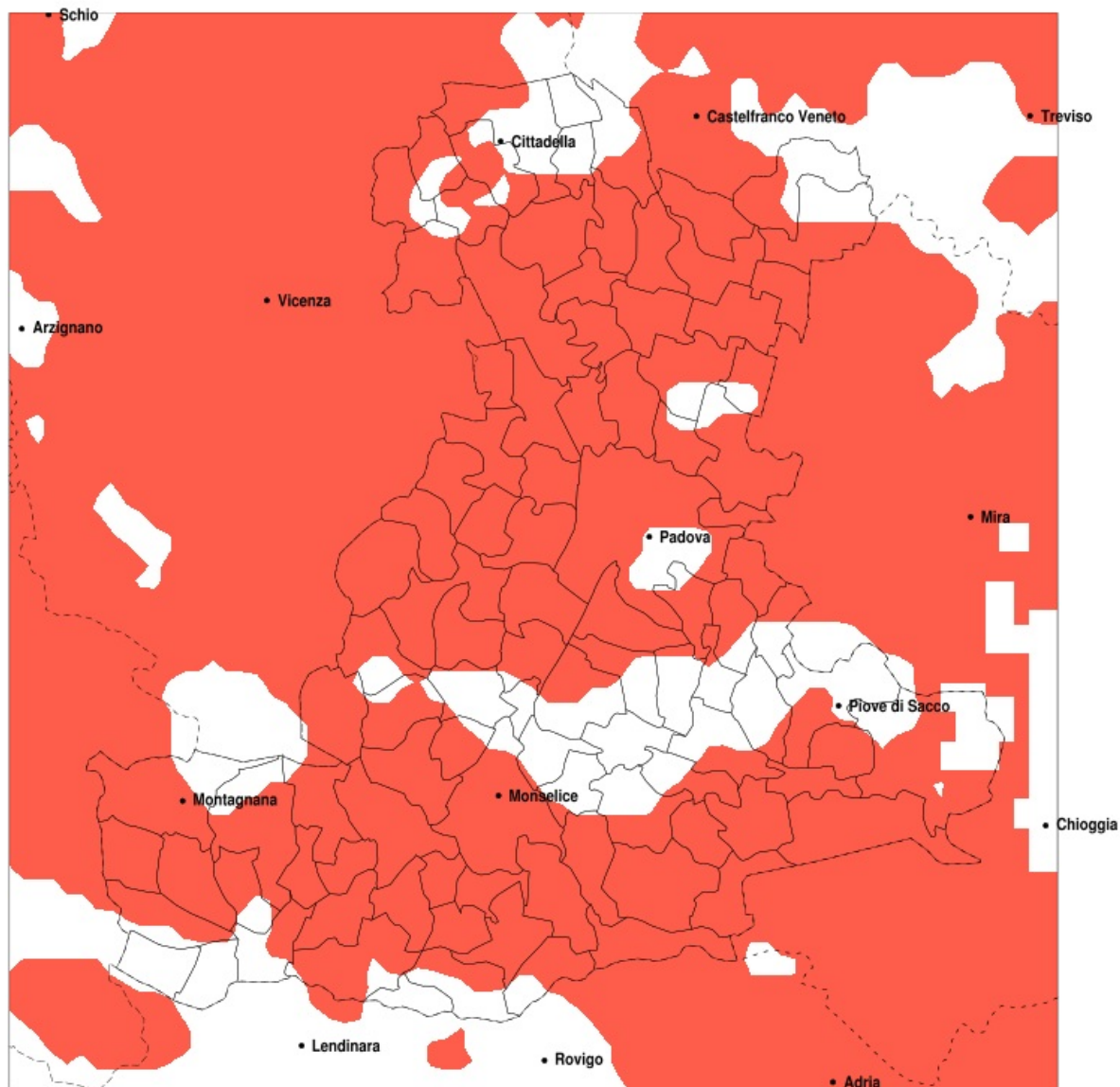


SERVIZIO DI ALERT EX-POST

Siccità nella Provincia di Padova del 03-07-2021

Mappa della Provincia con evidenziati eventuali superamenti della soglia (in rosso)



meteoleaks®

Meteoleaks è l'app che rende accessibili a tutti i dati meteo veri, storici e in tempo reale.
www.meteoleaks.com



Sistema di gestione certificato ISO 9001:2015 per l'Erogazione di servizi meteorologici professionali.

Siccità (mm) dal 04-06-2021 al 03-07-2021					
Comune	max	min	med	Porzione comunale interessata	Media 5 anni
Abano Terme	51	10	23	100%	73
Agna	41	6	23	100%	60
Albignasego	52	12	30	80%	64
Anguillara Veneta	44	22	32	100%	66
Arqua Petrarca	69	16	38	70%	72
Arre	47	6	27	90%	60
Arzergande	58	14	33	80%	61
Bagnoli di Sopra	45	12	31	100%	64
Baone	60	16	30	95%	71
Barbona	55	37	46	45%	68
Battaglia Terme	69	20	44	45%	65
Boara Pisani	65	31	42	70%	69
Borgo Veneto	173	26	45	70%	72
Borgoricco	53	15	26	100%	76
Bovolenta	56	6	35	50%	59
Brugine	59	14	40	50%	63
Cadoneghe	54	19	35	85%	68
Campo San Martino	35	16	24	100%	70
Campodarsego	54	15	31	85%	71
Campodoro	28	14	23	100%	72
Camposampiero	49	11	23	100%	78
Candiana	43	6	22	95%	59
Carceri	36	19	27	100%	70
Carmignano di Brenta	59	24	41	80%	78
Casale di Scodosia	262	16	46	80%	71
Casalsérugo	48	24	39	40%	58
Castelbaldo	111	31	45	55%	67
Cervarese Santa Croce	47	8	26	100%	75
Cinto Euganeo	60	19	39	80%	75
Cittadella	85	24	48	65%	79
Codevigo	58	16	34	85%	64
Conselve	61	18	40	55%	61
Correzzola	45	6	24	100%	64

Precipitazione in 30 giorni (mm) dal 04-06-2021 al 03-07-2021					
Comune	max	min	med	Porzione comunale interessata	Media 5 anni
Curtarolo	36	16	24	100%	68
Due Carrare	67	14	38	45%	59
Este	39	16	25	100%	68
Fontaniva	73	28	46	70%	77
Galzignano Terme	69	24	45	65%	73
Gazzo	59	17	31	90%	74
Grantorto	59	26	44	75%	76
Granze	50	22	37	90%	68
Legnaro	59	29	41	60%	65
Limena	40	21	26	100%	71
Loreggia	57	11	28	100%	80
Lozzo Atestino	61	18	35	85%	70
Masera di Padova	50	14	33	55%	59
Masi	262	31	61	35%	67
Massanzago	41	11	26	100%	78
Megliadino San Vitale	262	28	49	80%	72
Merlara	262	16	51	55%	68
Mestrino	26	8	19	100%	76
Monselice	69	16	34	80%	66
Montagnana	70	16	39	70%	72
Montegrotto Terme	69	12	34	75%	69
Noventa Padovana	47	23	31	95%	72
Ospedaletto Euganeo	70	20	33	85%	70
Padova	52	10	30	90%	70
Pernumia	67	24	45	35%	59
Piacenza d'Adige	262	27	55	60%	69
Piazzola sul Brenta	55	19	29	95%	71
Piombino Dese	86	11	46	55%	75
Piove di Sacco	59	14	40	55%	62
Polverara	59	31	43	40%	62
Ponso	173	21	36	100%	71
Ponte San Nicolò	52	26	39	60%	63
Pontelongo	51	6	24	95%	60

Precipitazione in 30 giorni (mm) dal 04-06-2021 al 03-07-2021					
Comune	max	min	med	Porzione comunale interessata	Media 5 anni
Pozzonovo	45	24	34	100%	68
Rovolon	54	14	29	100%	76
Rubano	32	10	22	100%	80
Saccolongo	38	8	19	100%	76
San Giorgio delle Pertiche	53	15	23	100%	71
San Giorgio in Bosco	75	17	36	90%	74
San Martino di Lupari	85	14	52	55%	82
San Pietro in Gu	59	15	34	85%	77
San Pietro Viminario	61	24	44	45%	59
Sant Angelo di Piove di Sacco	59	23	41	60%	68
Sant Elena	44	16	28	100%	65
Sant Urbano	80	21	41	65%	68
Santa Giustina in Colle	52	14	24	100%	77
Saonara	59	26	36	85%	69
Selvazzano Dentro	34	10	20	100%	79
Solesino	44	21	32	100%	66
Stanghella	54	23	39	85%	68
Teolo	58	11	33	95%	75
Terrassa Padovana	58	6	34	55%	59
Tombolo	79	27	54	45%	77
Torreglia	69	16	41	80%	75
Trebaseleghe	86	11	42	65%	77
Tribano	61	30	37	85%	66
Urbana	52	16	30	95%	69
Veggiano	38	8	19	100%	76
Vescovana	65	30	46	50%	68
Vighizzolo d Este	109	20	34	95%	70
Vigodarzere	49	16	29	95%	68
Vigonza	54	20	33	90%	72
Villa del Conte	75	15	34	90%	76
Villa Estense	53	18	32	90%	68
Villafranca Padovana	32	12	23	100%	74
Villanova di Camposampiero	54	19	35	90%	74

Precipitazione in 30 giorni (mm) dal 04-06-2021 al 03-07-2021					
Comune	max	min	med	Porzione comunale interessata	Media 5 anni
Vo	58	19	39	85%	74