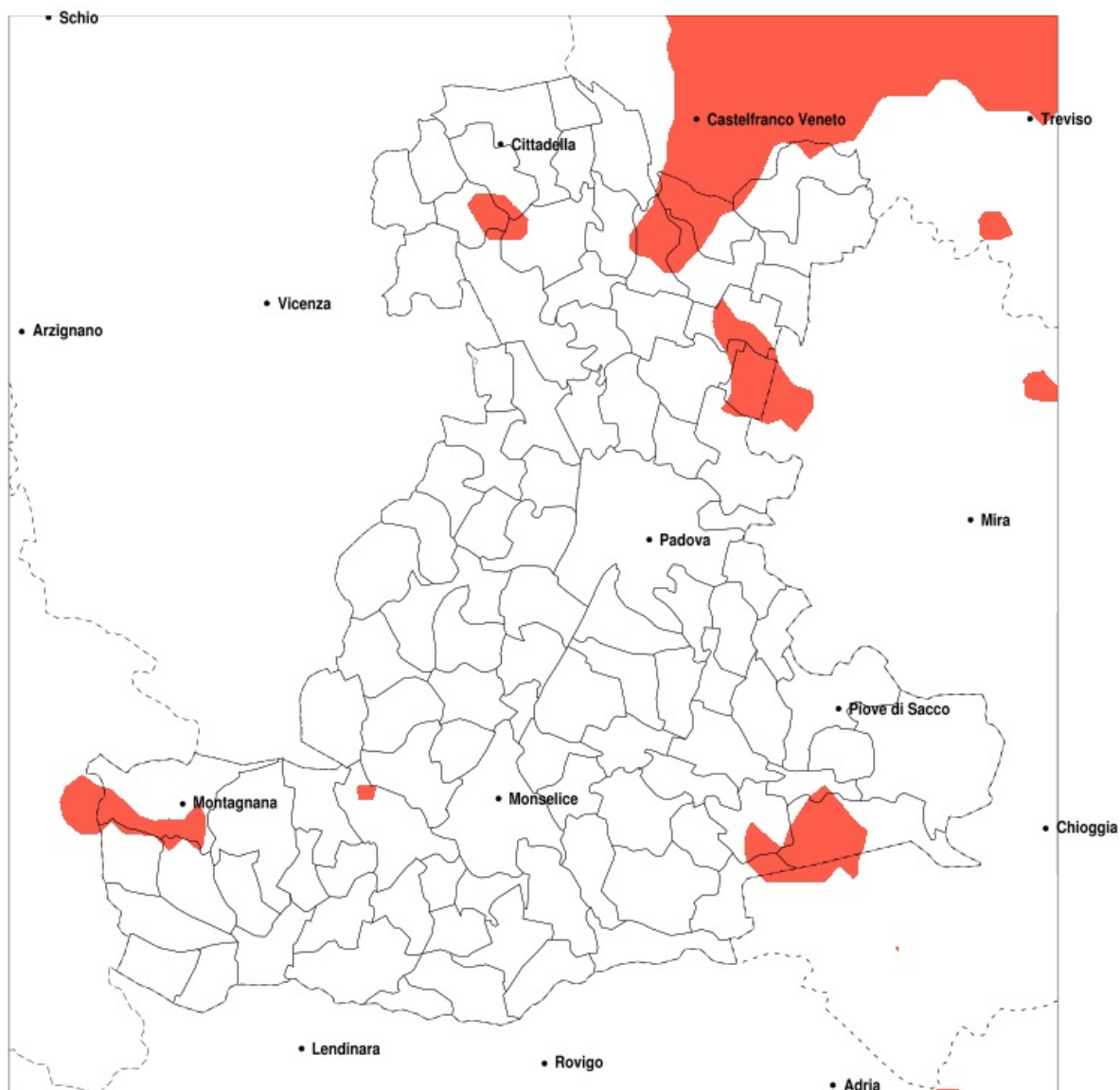


SERVIZIO DI ALERT EX-POST

Siccità nella Provincia di Padova del 20-07-2021

Mappa della Provincia con evidenziati eventuali superamenti della soglia (in rosso)



Siccità (mm) dal 21-06-2021 al 20-07-2021					
Comune	max	min	med	Porzione comunale interessata	Media 5 anni
Agna	62	23	41	20%	42
Borgoricco	103	48	63	25%	83
Camposampiero	101	40	58	35%	80
Candiana	69	23	43	25%	44
Correzzola	64	23	41	25%	46
Loreggia	89	40	55	50%	79
Piombino Dese	104	38	67	35%	87
Pontelongo	80	23	45	25%	47
San Martino di Lupari	101	40	68	20%	80
Santa Giustina in Colle	78	40	56	35%	75
Urbana	46	28	34	25%	43