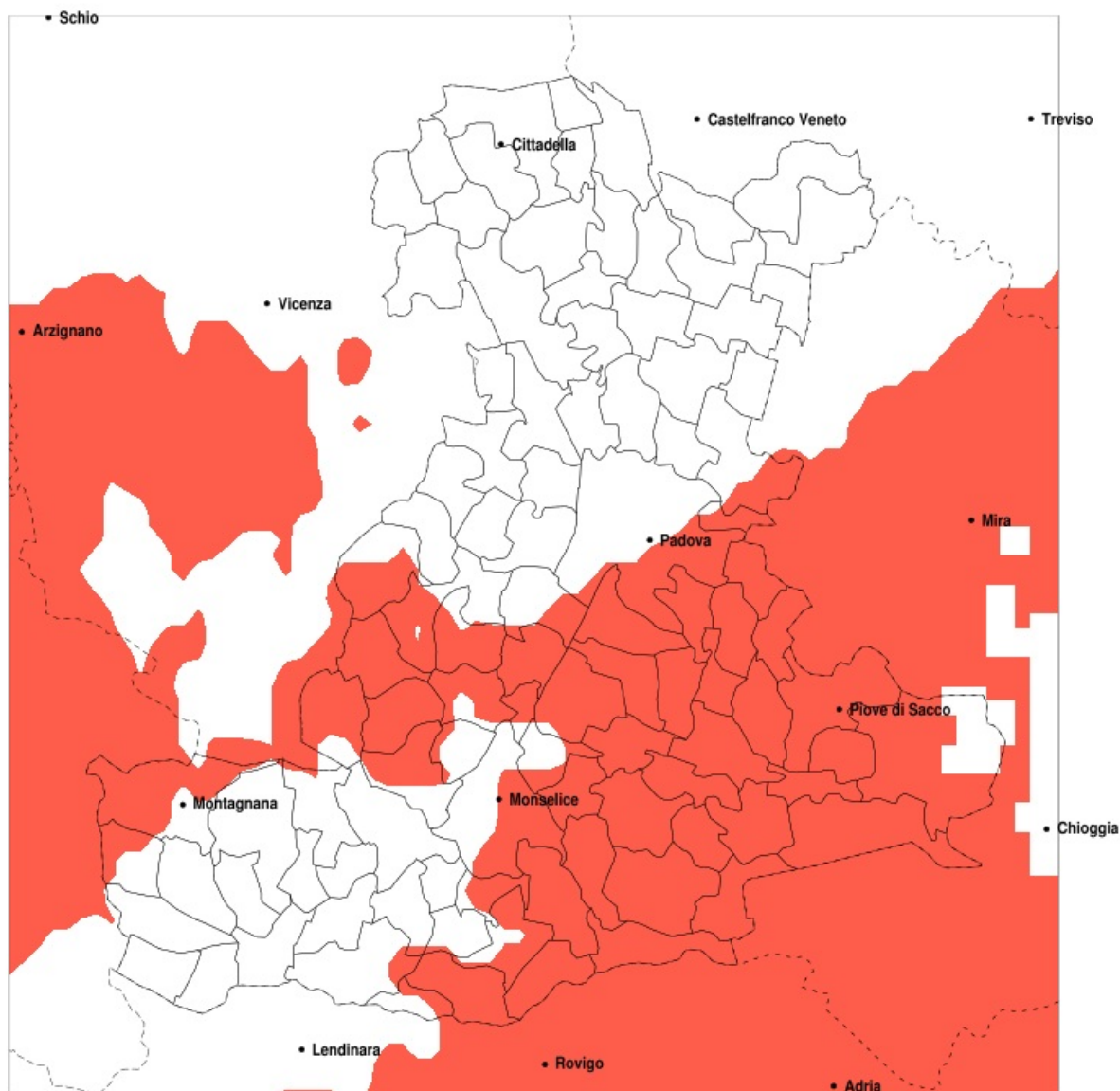


SERVIZIO DI ALERT EX-POST

Siccità nella Provincia di Padova del 21-08-2021

Mappa della Provincia con evidenziati eventuali superamenti della soglia (in rosso)



meteoleaks

Meteoleaks è l'app che rende accessibili a tutti i dati meteo veri, storici e in tempo reale.
www.meteoleaks.com



Sistema di gestione certificato ISO 9001:2015 per l'Erogazione di servizi meteorologici professionali.

| Siccità (mm) dal 23-07-2021 al 21-08-2021 | | | | | |
|---|-----|-----|-----|-------------------------------|--------------|
| Comune | max | min | med | Porzione comunale interessata | Media 5 anni |
| Abano Terme | 69 | 25 | 45 | 55% | 66 |
| Agna | 20 | 6 | 10 | 100% | 77 |
| Albignasego | 76 | 17 | 32 | 85% | 63 |
| Anguillara Veneta | 33 | 6 | 16 | 100% | 69 |
| Arqua Petrarca | 47 | 29 | 38 | 50% | 58 |
| Arre | 23 | 7 | 13 | 100% | 71 |
| Arzergrande | 27 | 9 | 16 | 100% | 82 |
| Bagnoli di Sopra | 33 | 6 | 16 | 100% | 68 |
| Baone | 47 | 30 | 36 | 40% | 56 |
| Barbona | 50 | 27 | 38 | 50% | 55 |
| Battaglia Terme | 45 | 24 | 36 | 70% | 59 |
| Boara Pisani | 37 | 12 | 25 | 100% | 59 |
| Borgo Veneto | 74 | 26 | 42 | 20% | 48 |
| Bovolenta | 26 | 8 | 17 | 100% | 69 |
| Brugine | 26 | 10 | 20 | 100% | 75 |
| Candiana | 23 | 7 | 12 | 100% | 76 |
| Cartura | 34 | 17 | 21 | 100% | 56 |
| Casaleserugo | 29 | 17 | 21 | 100% | 62 |
| Cinto Euganeo | 55 | 30 | 39 | 80% | 66 |
| Codevigo | 37 | 7 | 19 | 100% | 82 |
| Conselve | 33 | 11 | 20 | 100% | 59 |
| Correzzola | 33 | 7 | 15 | 100% | 84 |
| Due Carrare | 42 | 17 | 28 | 90% | 57 |
| Este | 51 | 28 | 36 | 25% | 51 |
| Galzignano Terme | 56 | 30 | 41 | 70% | 66 |
| Granze | 43 | 26 | 35 | 50% | 53 |
| Legnaro | 29 | 18 | 23 | 100% | 70 |
| Lozzo Atestino | 47 | 26 | 37 | 75% | 61 |
| Masera di Padova | 42 | 17 | 24 | 100% | 59 |
| Monselice | 45 | 24 | 33 | 60% | 52 |
| Montagnana | 49 | 12 | 29 | 60% | 50 |
| Montegrotto Terme | 56 | 24 | 38 | 80% | 63 |
| Noventa Padovana | 71 | 21 | 38 | 75% | 74 |

| Precipitazione in 30 giorni (mm) dal 23-07-2021 al 21-08-2021 | | | | | |
|---|-----|-----|-----|-------------------------------|--------------|
| Comune | max | min | med | Porzione comunale interessata | Media 5 anni |
| Ospedaletto Euganeo | 55 | 31 | 40 | 25% | 51 |
| Padova | 86 | 18 | 46 | 50% | 66 |
| Pernumia | 42 | 18 | 29 | 80% | 52 |
| Piove di Sacco | 32 | 10 | 20 | 100% | 79 |
| Polverara | 26 | 17 | 21 | 100% | 67 |
| Ponte San Nicolo | 59 | 17 | 26 | 95% | 65 |
| Pontelongo | 23 | 7 | 13 | 100% | 81 |
| Pozzonovo | 37 | 14 | 28 | 100% | 55 |
| Rovolon | 72 | 38 | 52 | 45% | 78 |
| San Pietro Viminario | 37 | 18 | 26 | 95% | 51 |
| Sant Angelo di Piove di Sacco | 30 | 19 | 24 | 100% | 76 |
| Sant Elena | 39 | 27 | 35 | 20% | 49 |
| Saonara | 49 | 18 | 25 | 100% | 73 |
| Solesino | 39 | 24 | 32 | 60% | 51 |
| Stanghella | 40 | 21 | 32 | 85% | 54 |
| Teolo | 72 | 35 | 50 | 55% | 74 |
| Terrassa Padovana | 25 | 8 | 16 | 100% | 65 |
| Torreglia | 72 | 35 | 48 | 65% | 73 |
| Tribano | 33 | 14 | 25 | 100% | 58 |
| Urbana | 44 | 12 | 29 | 55% | 47 |
| Vescovana | 45 | 12 | 33 | 65% | 56 |
| Vigonza | 91 | 23 | 53 | 40% | 78 |
| Vo | 55 | 29 | 42 | 95% | 74 |