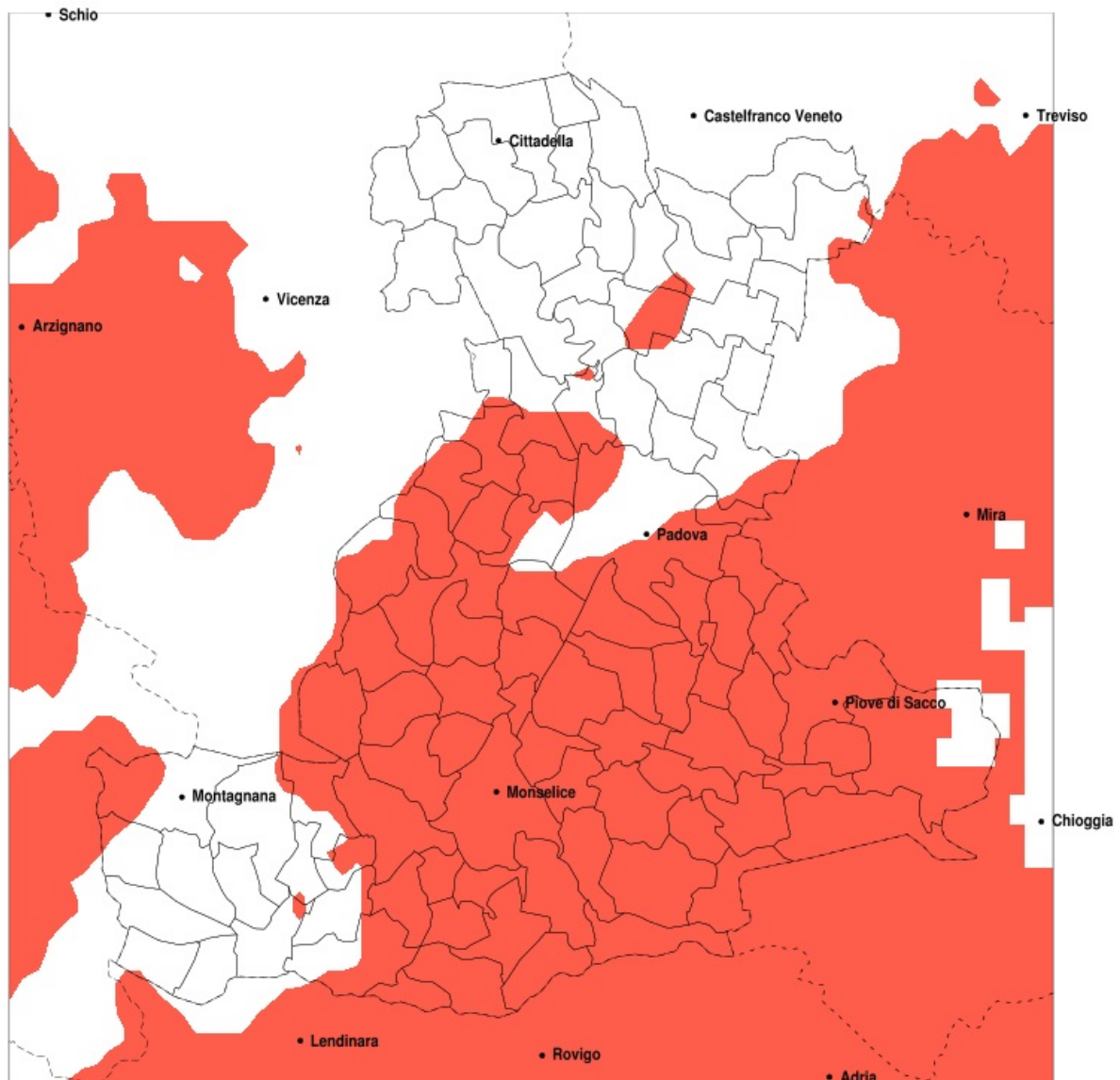


SERVIZIO DI ALERT EX-POST

Siccità nella Provincia di Padova del 25-08-2021

Mappa della Provincia con evidenziati eventuali superamenti della soglia (in rosso)



Siccità (mm) dal 27-07-2021 al 25-08-2021					
Comune	max	min	med	Porzione comunale interessata	Media 5 anni
Abano Terme	52	20	34	90%	68
Agna	22	6	11	100%	71
Albignasego	54	16	27	90%	63
Anguillara Veneta	33	5	13	100%	65
Arqua Petrarca	37	22	29	100%	61
Arre	22	8	13	100%	70
Arzergande	29	9	16	100%	76
Bagnoli di Sopra	34	7	16	100%	68
Baone	37	19	28	100%	60
Barbona	38	6	17	100%	56
Battaglia Terme	34	20	27	100%	61
Boara Pisani	28	5	14	100%	57
Bovolenta	27	8	17	100%	69
Brugine	28	8	20	100%	74
Campodoro	83	37	59	25%	66
Candiana	22	7	12	100%	71
Carceri	43	22	35	55%	54
Cartura	29	16	20	100%	60
Casalserrugo	26	16	20	100%	64
Castelbaldo	65	25	40	20%	49
Cervarese Santa Croce	58	31	44	75%	79
Cinto Euganeo	41	19	31	100%	70
Codevigo	34	9	19	100%	79
Conselve	34	10	20	100%	64
Correzzola	31	7	16	100%	75
Due Carrare	31	16	23	100%	59
Este	42	19	29	95%	56
Galzignano Terme	41	22	31	100%	68
Granze	32	10	21	100%	55
Legnaro	30	16	24	100%	69
Limena	60	34	44	40%	63
Lozzo Atestino	65	19	34	85%	65
Masera di Padova	29	16	21	100%	62

Precipitazione in 30 giorni (mm) dal 27-07-2021 al 25-08-2021					
Comune	max	min	med	Porzione comunale interessata	Media 5 anni
Masi	53	25	39	20%	50
Mestrino	74	31	44	65%	69
Monfelice	35	21	28	100%	55
Montagnana	64	20	41	35%	53
Montegrotto Terme	42	20	28	100%	65
Noventa Padovana	62	21	38	75%	68
Ospedaletto Euganeo	43	19	34	60%	56
Padova	62	16	37	65%	65
Pernumia	32	17	24	100%	56
Piove di Sacco	34	8	21	100%	78
Polverara	27	16	22	100%	68
Ponso	46	30	38	20%	54
Ponte San Nicolò	49	16	25	100%	64
Pontelongo	23	7	13	100%	74
Pozzonovo	34	10	23	100%	57
Rovolon	69	35	48	70%	83
Rubano	52	34	41	80%	68
Saccolongo	52	31	40	95%	75
San Giorgio delle Pertiche	66	37	50	20%	67
San Pietro Viminario	34	17	25	100%	57
Sant'Angelo di Piove di Sacco	33	21	26	100%	75
Sant'Elena	35	18	27	100%	53
Sant'Urbano	48	11	29	70%	55
Saonara	49	16	28	100%	69
Selvazzano Dentro	52	26	41	80%	71
Solesino	33	14	25	100%	54
Stanghella	33	7	20	100%	55
Teolo	52	26	38	100%	79
Terrassa Padovana	24	8	16	100%	67
Torreglia	52	23	35	100%	77
Trebaseleghe	90	40	64	20%	77
Tribano	34	11	23	100%	61
Urbana	65	20	41	35%	50

Precipitazione in 30 giorni (mm) dal 27-07-2021 al 25-08-2021					
Comune	max	min	med	Porzione comunale interessata	Media 5 anni
Veggiano	58	31	43	75%	72
Vescovana	32	5	15	100%	56
Vighizzolo d Este	48	22	36	45%	54
Vigodarzere	66	35	48	25%	65
Vigonza	69	25	50	35%	72
Villa Estense	43	12	28	95%	56
Villafranca Padovana	83	34	48	55%	66
Vo	63	24	38	95%	78