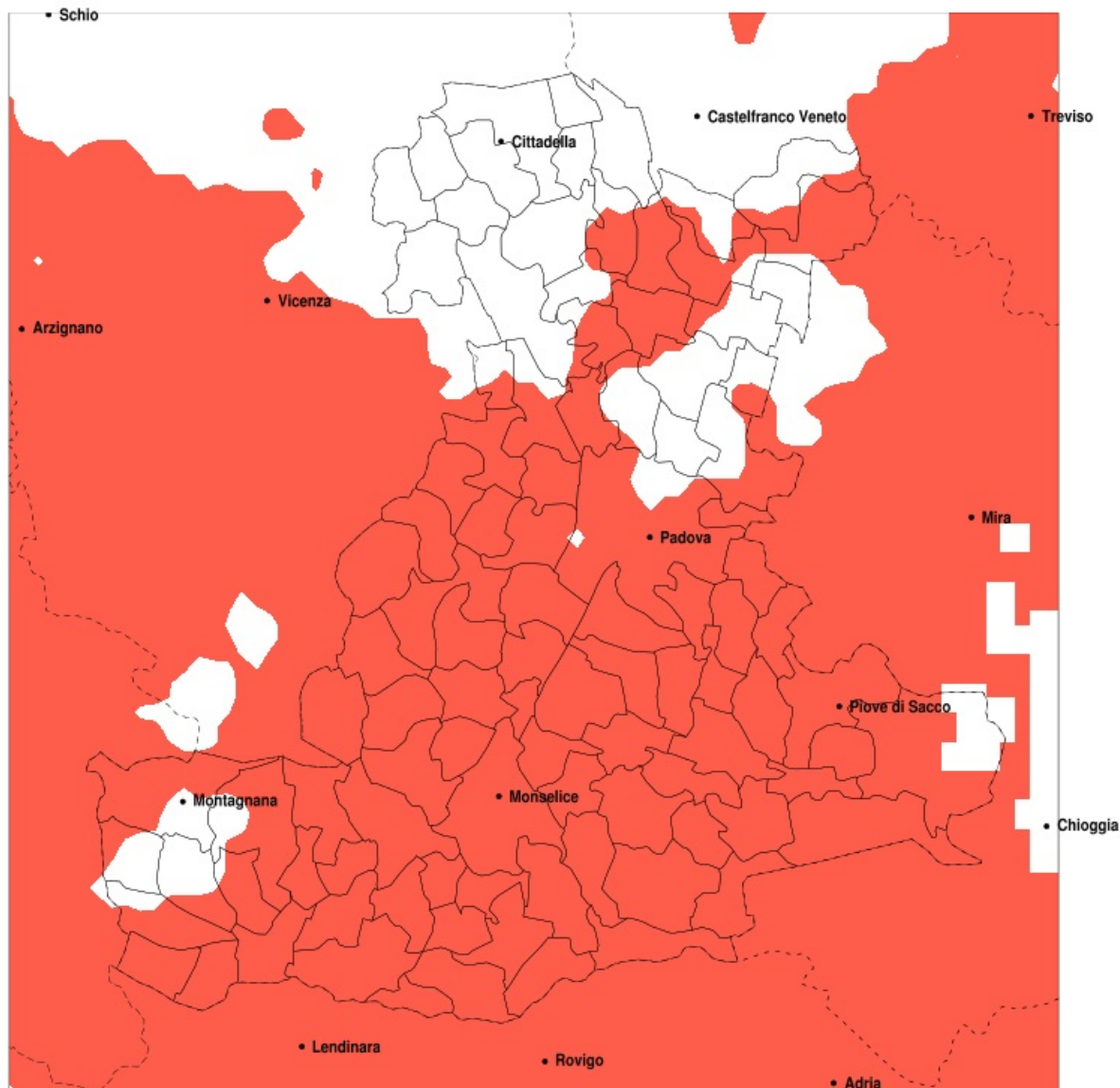


## SERVIZIO DI ALERT EX-POST

### Siccità nella Provincia di Padova del 26-08-2021

Mappa della Provincia con evidenziati eventuali superamenti della soglia (in rosso)



meteoleaks®

Meteoleaks è l'app che rende accessibili a tutti i dati meteo veri, storici e in tempo reale.  
[www.meteoleaks.com](http://www.meteoleaks.com)



Sistema di gestione certificato ISO 9001:2015 per l'Erogazione di servizi meteorologici professionali.

Siccità (mm) dal 28-07-2021 al 26-08-2021					
Comune	max	min	med	Porzione comunale interessata	Media 5 anni
Abano Terme	41	7	22	100%	63
Agna	19	2	7	100%	64
Albignasego	41	6	14	100%	58
Anguillara Veneta	25	2	9	100%	57
Arqua Petrarca	23	10	16	100%	52
Arre	13	5	7	100%	63
Arzergande	17	5	8	100%	73
Bagnoli di Sopra	25	3	10	100%	59
Baone	25	11	17	100%	52
Barbona	26	1	10	100%	51
Battaglia Terme	20	6	13	100%	53
Boara Pisani	21	2	9	100%	49
Borgo Veneto	43	15	26	85%	50
Borgoricco	66	28	49	35%	68
Bovolenta	13	5	7	100%	64
Brugine	15	5	9	100%	70
Cadoneghe	59	26	45	25%	64
Campo San Martino	59	27	41	45%	61
Campodarsego	62	27	46	35%	66
Campodoro	60	26	40	45%	62
Camposampiero	66	28	45	55%	68
Candiana	19	4	7	100%	66
Carceri	29	14	20	100%	50
Cartura	16	6	8	100%	54
Casale di Scodosia	50	17	30	60%	48
Casalsérugo	12	6	8	100%	58
Castelbaldo	48	8	18	95%	47
Cervarese Santa Croce	35	17	25	100%	73
Cinto Euganeo	30	11	19	100%	61
Codevigo	26	5	10	100%	75
Conselve	25	6	11	100%	57
Correzzola	27	4	11	100%	71
Curtarolo	55	27	38	50%	59

Precipitazione in 30 giorni (mm) dal 28-07-2021 al 26-08-2021					
Comune	max	min	med	Porzione comunale interessata	Media 5 anni
Due Carrare	18	6	10	100%	52
Este	25	11	18	100%	50
Galzignano Terme	29	8	18	100%	59
Granze	21	5	14	100%	48
Legnaro	21	6	13	100%	64
Limena	51	24	35	70%	59
Loreggia	74	32	50	45%	71
Lozzo Atestino	38	11	22	100%	60
Masera di Padova	18	6	9	100%	56
Masi	32	8	18	100%	48
Massanzago	72	41	53	25%	70
Megliadino San Vitale	43	15	26	80%	49
Merlara	50	10	25	80%	47
Mestrino	49	17	29	90%	64
Monselice	24	9	17	100%	47
Montagnana	50	11	28	70%	52
Montegrotto Terme	32	6	15	100%	57
Noventa Padovana	53	13	28	90%	63
Ospedaletto Euganeo	28	11	21	100%	52
Padova	54	7	26	85%	60
Pernumia	20	6	12	100%	49
Piacenza d'Adige	32	15	21	100%	49
Piazzola sul Brenta	82	28	51	25%	62
Piombino Dese	86	34	52	45%	77
Piove di Sacco	21	5	11	100%	74
Polverara	14	6	10	100%	63
Ponso	29	15	22	100%	51
Ponte San Nicolo	35	7	13	100%	59
Pontelongo	19	4	8	100%	70
Pozzonovo	25	7	15	100%	48
Rovolon	40	21	28	100%	75
Rubano	41	21	30	100%	64
Saccolongo	40	17	26	100%	71

Precipitazione in 30 giorni (mm) dal 28-07-2021 al 26-08-2021					
Comune	max	min	med	Porzione comunale interessata	Media 5 anni
San Giorgio delle Pertiche	59	27	39	70%	63
San Pietro Viminario	23	6	13	100%	50
Sant Angelo di Piove di Sacco	21	8	15	100%	71
Sant Elena	24	11	17	100%	45
Sant Urbano	29	6	17	100%	51
Santa Giustina in Colle	73	27	41	75%	66
Saonara	40	9	18	100%	65
Selvazzano Dentro	41	15	29	100%	67
Solesino	24	8	17	100%	45
Stanghella	24	3	13	100%	48
Teolo	40	14	25	100%	72
Terrassa Padovana	13	5	7	100%	61
Torreglia	35	10	22	100%	69
Trebaseleghe	63	33	47	55%	75
Tribano	25	6	15	100%	53
Urbana	50	11	28	65%	49
Veggiano	36	17	25	100%	68
Vescovana	21	1	9	100%	50
Vighizzolo d Este	29	12	20	100%	50
Vigodarzere	59	27	39	55%	60
Vigonza	60	16	40	55%	67
Villa del Conte	71	27	47	45%	66
Villa Estense	29	7	17	100%	49
Villafranca Padovana	60	21	35	70%	62
Villanova di Camposampiero	66	37	51	20%	69
Vo	38	16	25	100%	69