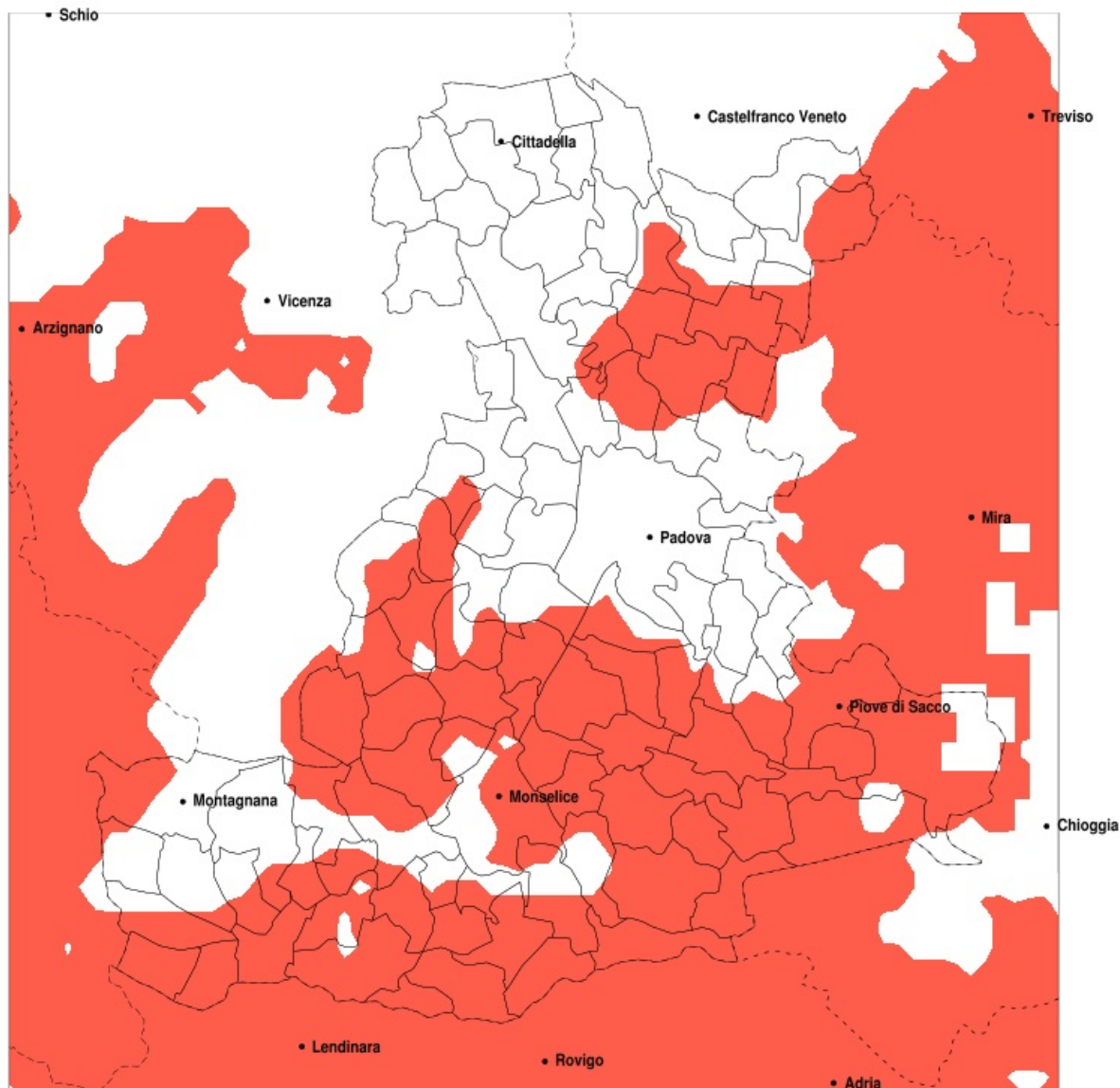


SERVIZIO DI ALERT EX-POST

Siccità nella Provincia di Padova del 28-08-2021

Mappa della Provincia con evidenziati eventuali superamenti della soglia (in rosso)



meteoleaks®

Meteoleaks è l'app che rende accessibili a tutti i dati meteo veri, storici e in tempo reale.
www.meteoleaks.com



Sistema di gestione certificato ISO 9001:2015 per l'Erogazione di servizi meteorologici professionali.

Siccità (mm) dal 30-07-2021 al 28-08-2021					
Comune	max	min	med	Porzione comunale interessata	Media 5 anni
Abano Terme	74	19	40	45%	53
Agna	34	6	14	100%	51
Albignasego	79	18	36	50%	48
Anguillara Veneta	33	6	14	95%	47
Arqua Petrarca	36	20	26	80%	44
Arre	21	11	15	100%	51
Arzergande	47	19	30	95%	57
Bagnoli di Sopra	33	7	17	95%	48
Baone	36	18	26	75%	44
Barbona	28	2	12	100%	47
Battaglia Terme	32	17	25	100%	45
Boara Pisani	27	2	12	100%	42
Borgo Veneto	45	19	31	35%	42
Borgoricco	48	24	38	75%	61
Bovolenta	46	13	24	95%	51
Brugine	52	17	34	70%	55
Cadoneghe	62	24	43	35%	56
Campo San Martino	73	28	47	20%	54
Campodarsego	56	24	36	85%	58
Camposampiero	68	26	43	40%	61
Candiana	34	12	19	100%	52
Carceri	35	19	27	65%	43
Cartura	31	16	20	100%	45
Casale di Scodosia	50	17	33	40%	41
Casalerugo	54	16	28	70%	48
Castelbaldo	47	9	19	90%	42
Cervarese Santa Croce	56	33	44	45%	63
Cinto Euganeo	42	18	28	95%	51
Codevigo	48	17	30	85%	60
Conselve	33	13	20	95%	47
Correzzola	52	12	30	75%	55
Curtarolo	68	25	39	40%	52
Due Carrare	37	16	22	100%	44

Precipitazione in 30 giorni (mm) dal 30-07-2021 al 28-08-2021					
Comune	max	min	med	Porzione comunale interessata	Media 5 anni
Este	34	18	25	70%	42
Galzignano Terme	45	19	30	85%	49
Granze	29	6	17	90%	42
Limena	62	28	40	30%	52
Lozzo Atestino	47	18	28	80%	50
Masera di Padova	42	16	24	90%	47
Masi	33	9	20	100%	43
Massanzago	50	36	41	60%	63
Megliadino San Vitale	45	19	30	50%	42
Merlara	50	11	26	65%	41
Monselice	34	18	25	65%	40
Montagnana	50	15	32	40%	44
Montegrotto Terme	55	17	29	85%	48
Ospedaletto Euganeo	36	18	27	60%	43
Pernumia	30	16	22	100%	41
Piacenza d'Adige	35	17	24	95%	43
Piombino Dese	86	33	52	25%	69
Piove di Sacco	49	19	32	85%	59
Polverara	56	18	36	50%	51
Ponso	36	19	28	65%	44
Pontelongo	47	14	28	95%	54
Pozzonovo	33	9	22	80%	41
Rovolon	56	36	45	45%	65
Saccolongo	63	33	46	30%	61
San Giorgio delle Pertiche	48	24	34	75%	55
San Pietro Viminario	31	16	23	90%	42
Sant'Angelo di Piove di Sacco	56	30	41	35%	57
Sant'Elena	31	14	23	55%	39
Sant'Urbano	33	6	20	100%	46
Santa Giustina in Colle	74	28	43	40%	59
Solesino	30	10	22	70%	39
Stanghella	30	3	17	90%	41
Teolo	63	24	41	65%	61

Precipitazione in 30 giorni (mm) dal 30-07-2021 al 28-08-2021					
Comune	max	min	med	Porzione comunale interessata	Media 5 anni
Terrassa Padovana	31	12	18	100%	49
Torreglia	56	23	37	70%	58
Trebaseleghe	64	28	43	55%	67
Tribano	33	12	23	85%	43
Urbana	50	15	30	50%	42
Veggiano	56	33	42	25%	59
Vescovana	24	2	10	100%	45
Vighizzolo d Este	33	16	25	85%	44
Vigodarzere	62	24	37	55%	53
Vigonza	60	27	41	40%	57
Villa Estense	33	7	22	75%	43
Villanova di Camposampiero	55	31	40	65%	61
Vo	51	21	36	80%	58