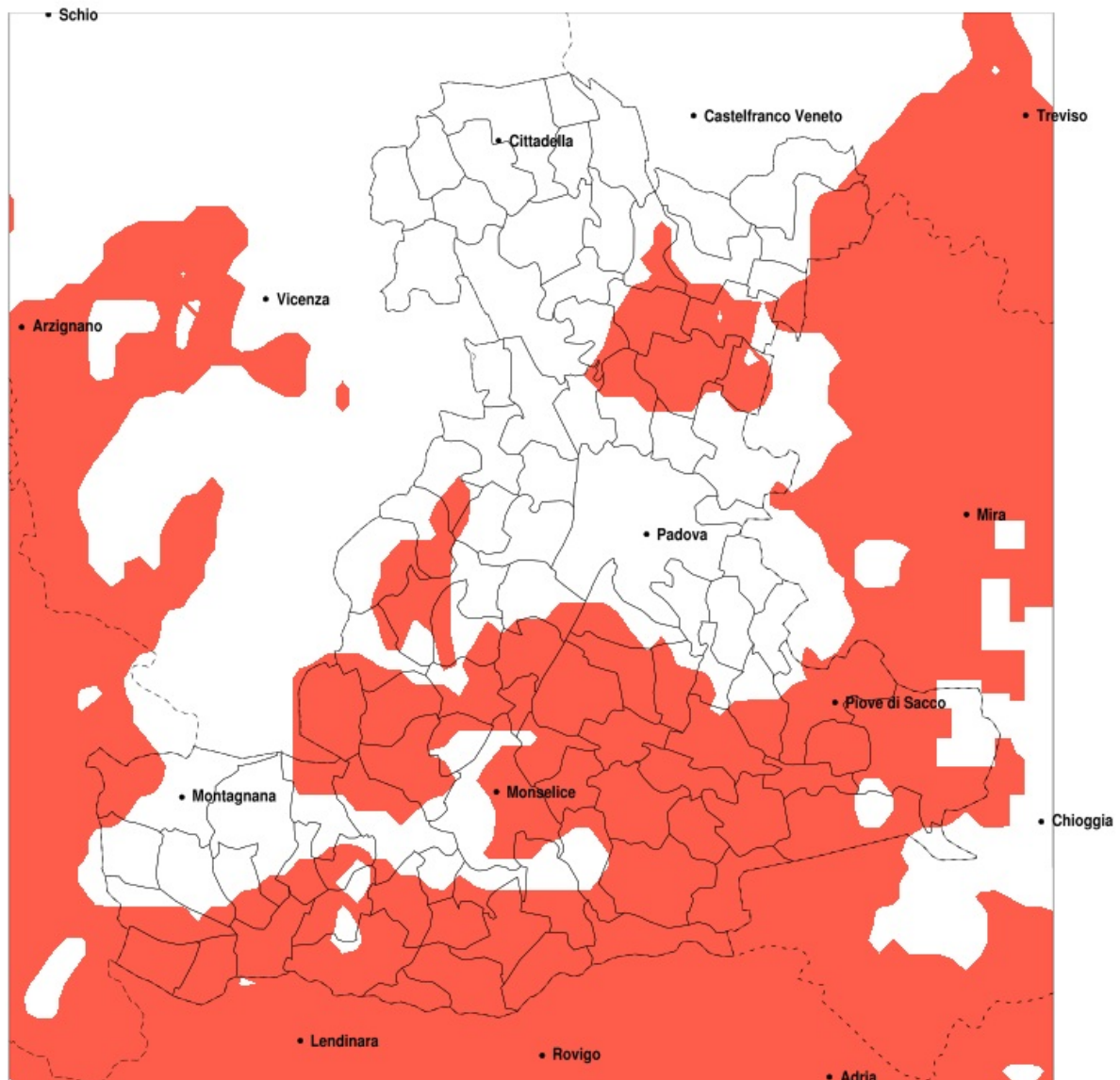


SERVIZIO DI ALERT EX-POST

Siccità nella Provincia di Padova del 29-08-2021

Mappa della Provincia con evidenziati eventuali superamenti della soglia (in rosso)



meteoleaks®

Meteoleaks è l'app che rende accessibili a tutti i dati meteo veri, storici e in tempo reale.
www.meteoleaks.com



Sistema di gestione certificato ISO 9001:2015 per l'Erogazione di servizi meteorologici professionali.

Siccità (mm) dal 31-07-2021 al 29-08-2021					
Comune	max	min	med	Porzione comunale interessata	Media 5 anni
Abano Terme	74	19	40	40%	50
Agna	32	6	14	100%	51
Albignasego	79	18	35	45%	46
Anguillara Veneta	33	6	14	95%	46
Arqua Petrarca	36	20	26	70%	43
Arre	21	11	15	100%	50
Arzergande	42	20	30	95%	56
Bagnoli di Sopra	33	7	17	95%	48
Baone	36	18	26	65%	43
Barbona	28	2	11	100%	46
Battaglia Terme	32	17	25	95%	43
Boara Pisani	27	2	12	100%	42
Borgo Veneto	46	19	31	30%	40
Borgoricco	48	24	38	60%	59
Bovolenta	45	13	24	90%	50
Brugine	52	17	34	65%	54
Cadoneghe	62	24	43	25%	53
Campodarsego	55	24	36	70%	56
Camposampiero	67	26	43	30%	59
Candiana	32	12	19	100%	51
Carceri	35	19	27	55%	41
Cartura	31	15	20	100%	44
Casale di Scodosia	50	18	33	35%	39
Casalerugo	53	16	27	65%	47
Castelbaldo	47	9	19	90%	39
Cervarese Santa Croce	56	33	44	35%	60
Cinto Euganeo	42	18	28	80%	50
Codevigo	48	17	30	85%	59
Conselve	33	13	20	95%	46
Correzzola	52	12	30	75%	54
Curtarolo	68	25	39	35%	50
Due Carrare	37	15	22	100%	43
Este	34	18	25	60%	41

Precipitazione in 30 giorni (mm) dal 31-07-2021 al 29-08-2021					
Comune	max	min	med	Porzione comunale interessata	Media 5 anni
Galzignano Terme	45	19	30	65%	48
Granze	29	6	17	85%	41
Limena	62	28	40	20%	49
Lozzo Atestino	47	18	28	70%	48
Masera di Padova	42	15	24	85%	45
Masi	33	9	20	95%	41
Massanzago	49	36	41	40%	61
Megliadino San Vitale	46	19	30	45%	40
Merlara	50	11	26	60%	38
Monselice	33	18	25	60%	39
Montagnana	50	15	32	35%	41
Montegrotto Terme	55	17	29	75%	46
Ospedaletto Euganeo	36	18	27	50%	42
Pernumia	30	15	22	95%	41
Piacenza d'Adige	35	18	24	85%	41
Piombino Dese	86	33	52	25%	67
Piove di Sacco	49	20	32	80%	58
Polverara	55	17	35	40%	50
Ponso	36	19	28	50%	42
Pontelongo	42	14	27	95%	54
Pozzonovo	33	9	21	80%	40
Rovolon	56	36	45	35%	63
Saccolongo	63	33	46	20%	58
San Giorgio delle Pertiche	48	24	34	70%	53
San Pietro Viminario	31	15	22	90%	41
Sant'Angelo di Piove di Sacco	55	30	41	20%	55
Sant'Elena	32	14	23	45%	38
Sant'Urbano	33	6	20	95%	45
Santa Giustina in Colle	74	27	43	35%	57
Solesino	30	10	22	65%	38
Stanghella	30	3	17	85%	41
Teolo	63	24	41	45%	59
Terrassa Padovana	31	12	18	100%	49

Precipitazione in 30 giorni (mm) dal 31-07-2021 al 29-08-2021					
Comune	max	min	med	Porzione comunale interessata	Media 5 anni
Torreglia	56	23	37	55%	56
Trebaseleghe	64	28	44	50%	65
Tribano	33	12	22	85%	43
Urbana	50	15	31	45%	39
Veggiano	56	33	42	20%	56
Vescovana	24	2	10	100%	44
Vighizzolo d Este	33	16	25	80%	43
Vigodarzere	62	24	37	40%	51
Vigonza	61	27	41	30%	54
Villa Estense	33	7	22	65%	43
Villanova di Camposampiero	54	31	40	45%	58
Vo	51	21	36	60%	56