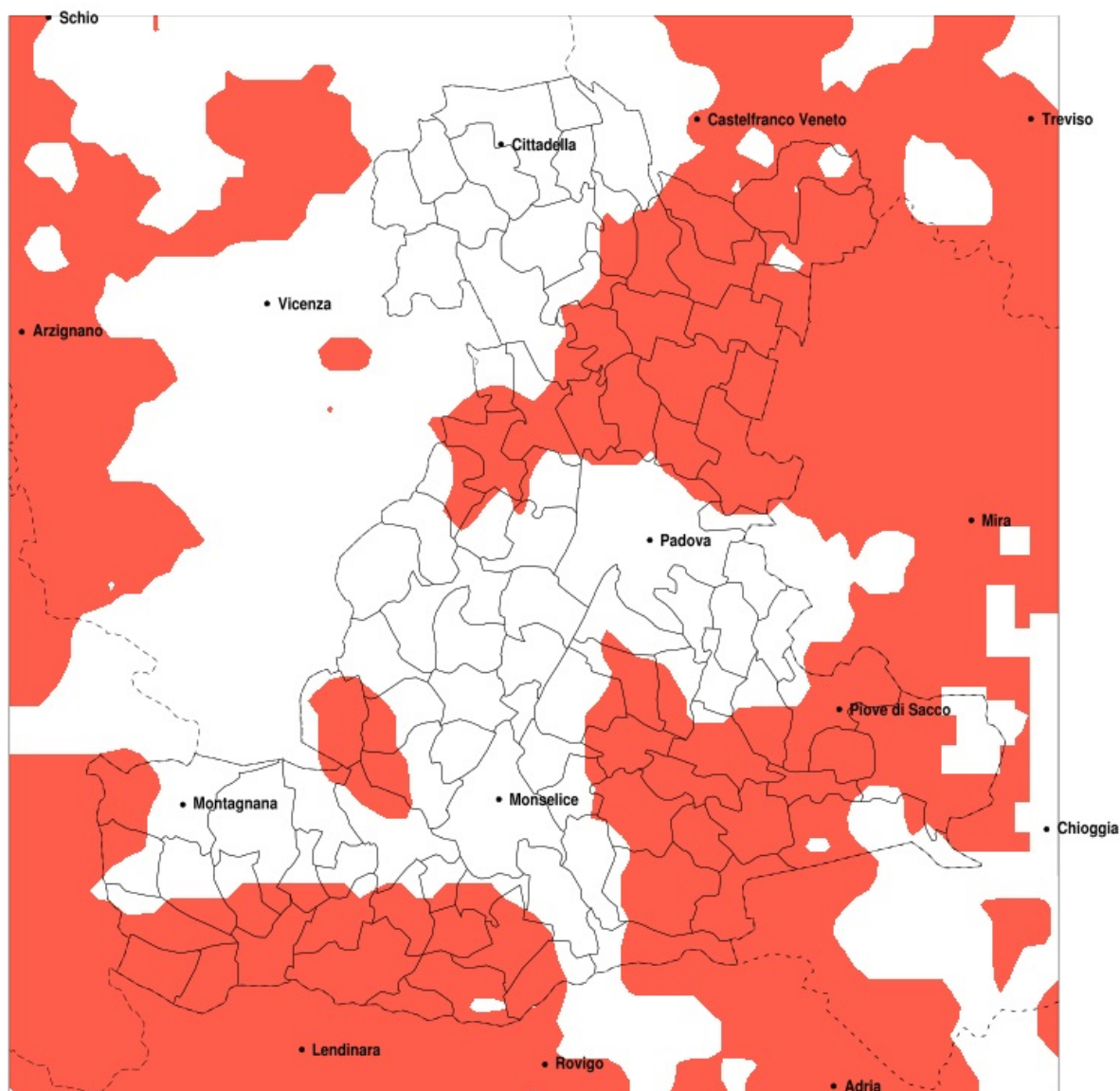


SERVIZIO DI ALERT EX-POST

Siccità nella Provincia di Padova del 31-08-2021

Mappa della Provincia con evidenziati eventuali superamenti della soglia (in rosso)



meteoleaks®

Meteoleaks è l'app che rende accessibili a tutti i dati meteo veri, storici e in tempo reale.
www.meteoleaks.com



Sistema di gestione certificato ISO 9001:2015 per l'Erogazione di servizi meteorologici professionali.

Siccità (mm) dal 02-08-2021 al 31-08-2021					
Comune	max	min	med	Porzione comunale interessata	Media 5 anni
Agna	34	12	17	100%	45
Anguillara Veneta	41	14	24	65%	41
Arre	24	12	16	100%	46
Arzergrande	42	20	29	90%	52
Bagnoli di Sopra	41	12	22	80%	43
Baone	65	19	35	30%	43
Barbona	29	10	20	100%	42
Boara Pisani	34	12	24	55%	37
Borgo Veneto	45	14	33	25%	41
Borgoricco	42	20	31	100%	60
Bovolenta	46	12	24	85%	46
Brugine	52	16	34	60%	51
Cadoneghe	43	20	30	80%	53
Campo San Martino	61	22	36	50%	52
Campodarsego	36	20	28	100%	57
Campodoro	68	28	41	40%	51
Camposampiero	56	22	34	95%	60
Candiana	34	12	19	100%	46
Carceri	43	15	28	40%	41
Cartura	36	18	23	80%	41
Casale di Scodosia	42	13	27	50%	40
Casalserugo	54	18	28	55%	43
Castelbaldo	36	4	12	95%	40
Cinto Euganeo	77	19	41	40%	50
Codevigo	50	17	30	85%	58
Conselve	41	13	23	80%	43
Correzzola	50	12	31	70%	51
Curtarolo	55	20	30	75%	51
Due Carrare	54	18	30	35%	39
Este	43	17	29	40%	41
Granze	34	12	21	85%	38
Limena	47	22	30	75%	50
Loreggia	64	25	39	80%	63

Precipitazione in 30 giorni (mm) dal 02-08-2021 al 31-08-2021					
Comune	max	min	med	Porzione comunale interessata	Media 5 anni
Lozzo Atestino	62	19	35	45%	49
Masera di Padova	42	18	26	50%	40
Masi	27	4	12	100%	41
Massanzago	42	26	34	100%	61
Megliadino San Vitale	42	15	26	55%	41
Merlara	36	4	19	80%	39
Mestrino	46	27	35	55%	52
Montagnana	54	19	35	30%	44
Noventa Padovana	45	27	34	40%	48
Ospedaletto Euganeo	44	19	33	30%	43
Padova	60	24	37	30%	47
Pernumia	54	19	33	25%	39
Piaccenza d'Adige	35	5	18	90%	41
Piazzola sul Brenta	82	22	49	30%	53
Piombino Dese	53	29	40	90%	67
Piove di Sacco	49	18	32	80%	57
Polverara	56	18	36	30%	46
Ponso	43	14	29	45%	42
Pontelongo	42	13	27	85%	49
Pozzonovo	41	12	30	25%	37
Rubano	60	27	38	45%	52
Saccolongo	52	27	41	35%	55
San Giorgio delle Pertiche	38	20	27	100%	55
San Martino di Lupari	82	25	56	20%	69
San Pietro Viminario	40	19	31	30%	40
Sant'Elena	40	15	26	45%	37
Sant'Urbano	30	7	19	100%	42
Santa Giustina in Colle	64	22	33	85%	58
Solesino	39	12	26	50%	37
Stanghella	39	12	24	65%	37
Terrassa Padovana	30	12	19	100%	45
Trebaseleghe	49	23	36	95%	65
Tribano	41	19	31	30%	40

Precipitazione in 30 giorni (mm) dal 02-08-2021 al 31-08-2021					
Comune	max	min	med	Porzione comunale interessata	Media 5 anni
Urbana	39	12	25	65%	41
Veggiano	53	27	38	45%	53
Vescovana	29	10	19	100%	40
Vighizzolo d Este	37	13	22	75%	41
Vigodarzere	43	20	28	85%	52
Vigonza	38	22	30	80%	53
Villa del Conte	64	24	41	45%	58
Villa Estense	31	16	24	65%	40
Villafranca Padovana	65	25	36	60%	51
Villanova di Camposampiero	35	25	29	100%	58
Vo	77	20	51	20%	56