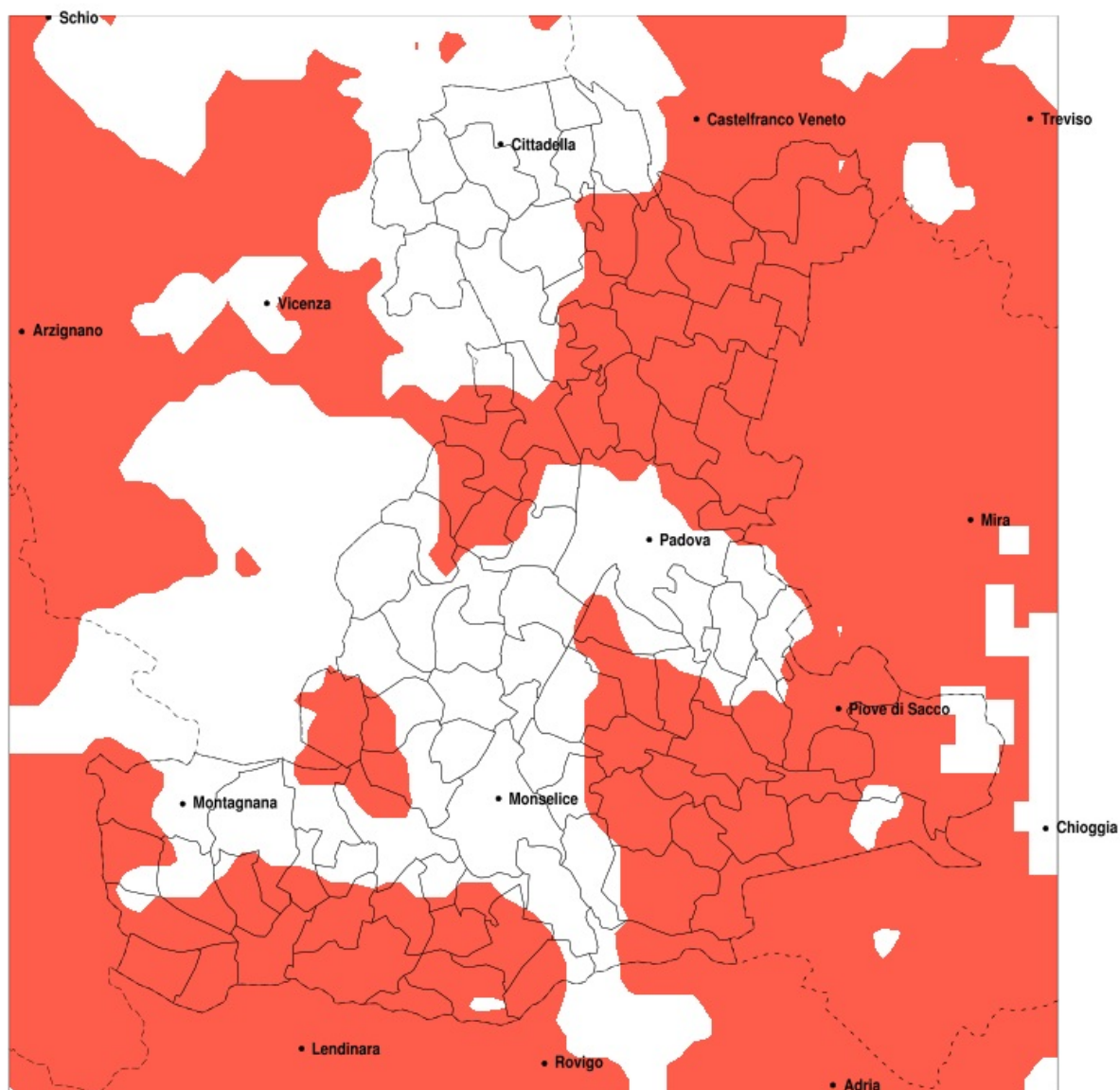


SERVIZIO DI ALERT EX-POST

Siccità nella Provincia di Padova del 01-09-2021

Mappa della Provincia con evidenziati eventuali superamenti della soglia (in rosso)



meteoleaks®

Meteoleaks è l'app che rende accessibili a tutti i dati meteo veri, storici e in tempo reale.
www.meteoleaks.com



Sistema di gestione certificato ISO 9001:2015 per l'Erogazione di servizi meteorologici professionali.

Siccità (mm) dal 03-08-2021 al 01-09-2021					
Comune	max	min	med	Porzione comunale interessata	Media 5 anni
Abano Terme	57	24	41	20%	51
Agna	24	12	16	100%	45
Albignasego	60	20	35	30%	46
Anguillara Veneta	41	14	23	65%	41
Arre	24	12	16	100%	47
Arzergande	40	20	29	95%	55
Bagnoli di Sopra	41	12	22	80%	45
Baone	65	19	35	35%	42
Barbona	29	10	20	100%	43
Boara Pisani	35	12	24	60%	38
Borgo Veneto	46	14	33	35%	47
Borgoricco	42	20	31	100%	66
Bovolenta	46	12	24	95%	49
Brugine	52	16	34	70%	54
Cadoneghe	42	20	30	95%	61
Campo San Martino	61	22	36	60%	57
Campodarsego	36	20	28	100%	64
Campodoro	68	27	41	45%	53
Camposampiero	56	22	34	100%	68
Candiana	30	12	18	100%	47
Carceri	43	15	29	45%	43
Cartura	36	17	23	85%	43
Casale di Scodosia	44	13	27	60%	46
Casalerugo	54	17	28	60%	46
Castelbaldo	36	4	12	100%	42
Cervarese Santa Croce	72	27	49	25%	64
Cinto Euganeo	77	19	41	40%	50
Codevigo	40	16	26	95%	61
Conselve	41	13	23	80%	45
Correzzola	38	12	26	95%	52
Curtarolo	55	20	30	80%	55
Due Carrare	54	18	30	45%	41
Este	43	17	29	45%	42

Precipitazione in 30 giorni (mm) dal 03-08-2021 al 01-09-2021					
Comune	max	min	med	Porzione comunale interessata	Media 5 anni
Granze	34	12	21	85%	38
Limena	47	22	30	80%	53
Loreggia	64	25	39	90%	71
Lozzo Atestino	62	19	35	50%	52
Masera di Padova	43	17	26	65%	43
Masi	28	4	12	100%	43
Massanzago	42	26	34	100%	67
Megliadino San Vitale	44	15	26	65%	46
Merlara	36	4	19	90%	44
Mestrino	46	27	34	75%	56
Montagnana	56	19	36	35%	49
Noventa Padovana	45	27	34	70%	57
Ospedaletto Euganeo	44	19	33	40%	47
Padova	60	24	37	40%	52
Pernumia	54	18	33	25%	39
Piacenza d Adige	35	5	18	95%	44
Piazzola sul Brenta	82	22	48	35%	57
Piombino Dese	54	29	40	100%	74
Piove di Sacco	49	18	32	90%	60
Polverara	56	18	35	45%	50
Ponso	43	14	29	55%	46
Pontelongo	38	13	26	90%	50
Pozzonovo	41	12	30	25%	38
Rubano	60	27	38	60%	56
Saccolongo	52	27	40	55%	61
San Giorgio delle Pertiche	38	20	27	100%	61
San Giorgio in Bosco	80	26	52	25%	64
San Martino di Lupari	82	25	56	35%	78
San Pietro Viminario	40	19	31	35%	41
Sant Angelo di Piove di Sacco	56	29	41	50%	59
Sant Elena	40	15	26	40%	36
Sant Urbano	30	7	19	100%	44
Santa Giustina in Colle	64	22	33	95%	66

Precipitazione in 30 giorni (mm) dal 03-08-2021 al 01-09-2021					
Comune	max	min	med	Porzione comunale interessata	Media 5 anni
Saonara	56	27	40	40%	55
Selvazzano Dentro	60	30	43	30%	57
Solesino	40	12	26	50%	36
Stanghella	39	12	24	70%	38
Terrassa Padovana	30	12	19	100%	47
Trebaseleghe	49	23	36	100%	71
Tribano	41	18	31	35%	42
Urbana	39	12	25	75%	47
Veggiano	53	27	37	70%	59
Vescovana	29	10	19	100%	40
Vighizzolo d Este	37	13	22	80%	43
Vigodarzere	43	20	28	90%	57
Vigonza	38	22	30	95%	62
Villa del Conte	64	24	41	60%	67
Villa Estense	32	16	24	65%	40
Villafranca Padovana	64	25	36	65%	54
Villanova di Camposampiero	35	25	29	100%	66
Vo	77	20	51	20%	59