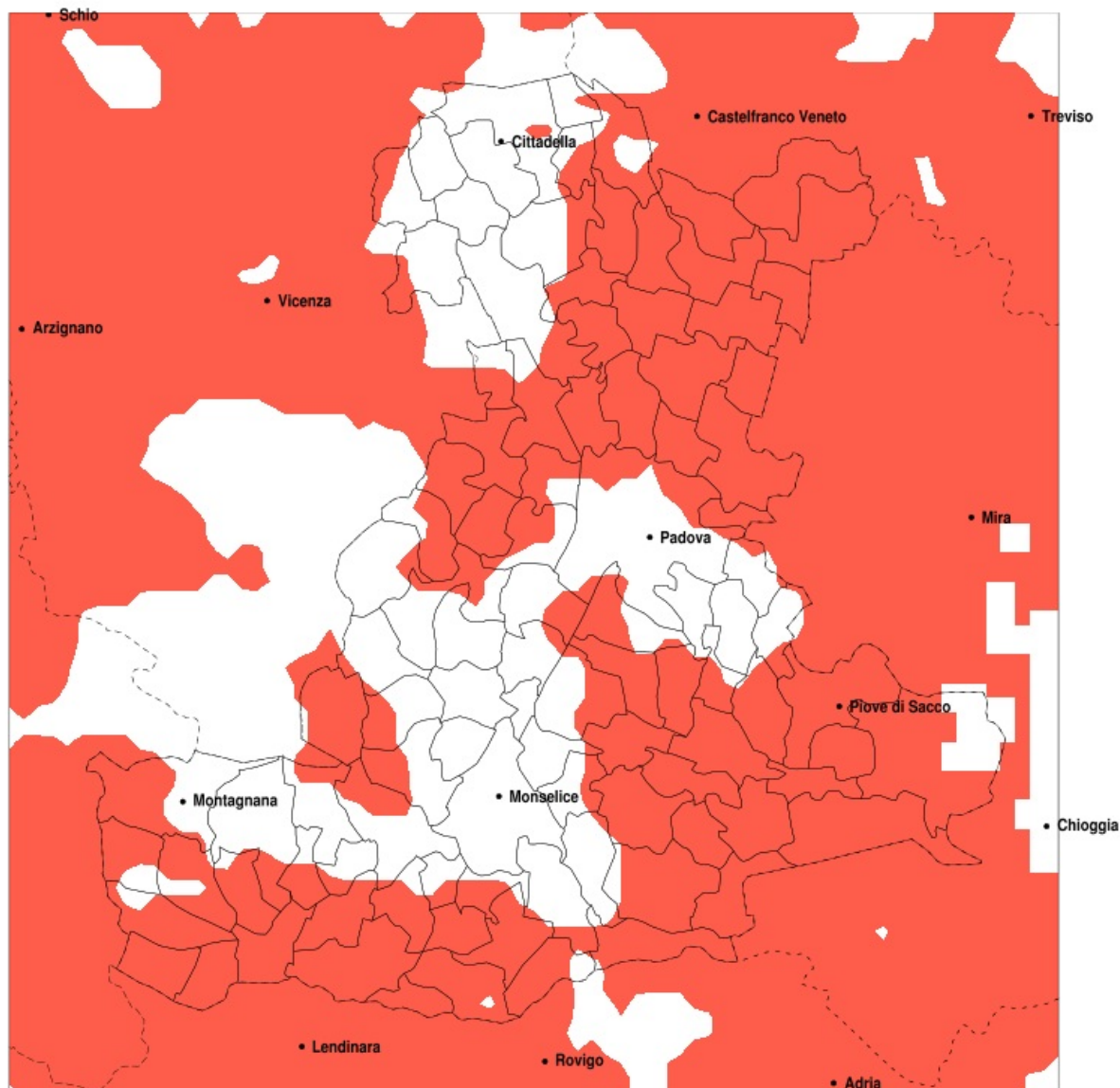


SERVIZIO DI ALERT EX-POST

Siccità nella Provincia di Padova del 02-09-2021

Mappa della Provincia con evidenziati eventuali superamenti della soglia (in rosso)



meteoleaks®

Meteoleaks è l'app che rende accessibili a tutti i dati meteo veri, storici e in tempo reale.
www.meteoleaks.com



Sistema di gestione certificato ISO 9001:2015 per l'Erogazione di servizi meteorologici professionali.

Siccità (mm) dal 04-08-2021 al 02-09-2021					
Comune	max	min	med	Porzione comunale interessata	Media 5 anni
Abano Terme	57	24	41	45%	58
Agna	24	12	16	100%	48
Albignasego	60	20	35	50%	50
Anguillara Veneta	41	14	23	75%	45
Arre	24	12	16	100%	50
Arzergande	40	19	29	100%	61
Bagnoli di Sopra	41	12	22	85%	47
Baone	65	19	35	35%	44
Barbona	29	10	20	100%	46
Boara Pisani	35	12	24	75%	42
Borgo Veneto	46	14	33	45%	49
Borgoricco	42	20	31	100%	70
Bovolenta	46	12	24	100%	53
Brugine	52	16	34	85%	60
Cadoneghe	42	20	30	95%	64
Campo San Martino	61	22	36	75%	63
Campodarsego	35	20	27	100%	68
Campodoro	67	27	41	55%	62
Camposampiero	56	22	34	100%	73
Candiana	30	12	18	100%	52
Carceri	43	15	29	50%	44
Carmignano di Brenta	82	53	65	25%	85
Cartura	36	17	23	85%	45
Casale di Scodosia	44	13	27	75%	48
Casalsérugo	54	17	28	75%	49
Castelbaldo	36	4	12	100%	44
Cervarese Santa Croce	72	27	49	50%	73
Cinto Euganeo	77	19	41	40%	53
Cittadella	82	38	61	30%	85
Codevigo	40	16	26	100%	67
Conselve	41	13	23	80%	48
Correzzola	37	12	25	100%	59
Curtarolo	55	20	30	90%	60

Precipitazione in 30 giorni (mm) dal 04-08-2021 al 02-09-2021					
Comune	max	min	med	Porzione comunale interessata	Media 5 anni
Due Carrare	54	18	30	55%	43
Este	43	17	29	45%	43
Galliera Veneta	82	50	66	25%	91
Gazzo	82	31	58	35%	73
Granze	34	12	21	90%	40
Legnaro	56	30	40	35%	56
Limena	47	22	30	95%	58
Loreggia	64	25	39	100%	77
Lozzo Atestino	62	19	35	65%	56
Masera di Padova	42	17	26	80%	46
Masi	28	4	12	100%	45
Massanzago	42	26	34	100%	70
Megliadino San Vitale	44	15	26	75%	48
Merlara	36	4	19	95%	46
Mestrino	46	27	34	100%	65
Montagnana	56	19	36	45%	54
Montegrotto Terme	66	25	42	20%	50
Noventa Padovana	45	26	34	75%	59
Ospedaletto Euganeo	44	19	33	45%	48
Padova	60	24	37	55%	56
Pernumia	54	18	33	30%	41
Piacenza d'Adige	35	5	18	100%	46
Piazzola sul Brenta	82	22	48	40%	64
Piombino Dese	54	29	40	100%	80
Piove di Sacco	49	18	32	95%	66
Polverara	56	18	35	60%	54
Ponso	43	14	29	60%	48
Ponte San Nicolo	56	25	39	20%	51
Pontelongo	37	13	26	100%	57
Pozzonovo	41	12	30	40%	41
Rovolon	77	37	59	20%	75
Rubano	60	27	38	75%	64
Saccolongo	52	27	40	85%	72

Precipitazione in 30 giorni (mm) dal 04-08-2021 al 02-09-2021					
Comune	max	min	med	Porzione comunale interessata	Media 5 anni
San Giorgio delle Pertiche	38	20	27	100%	66
San Giorgio in Bosco	80	26	52	45%	72
San Martino di Lupari	82	25	56	60%	87
San Pietro in Gu	82	39	60	50%	86
San Pietro Viminario	41	19	31	40%	43
Sant Angelo di Piove di Sacco	56	29	41	65%	63
Sant Elena	40	15	26	45%	37
Sant Urbano	30	7	19	100%	46
Santa Giustina in Colle	64	21	33	100%	72
Saonara	56	26	40	45%	57
Selvazzano Dentro	60	30	43	55%	67
Solesino	40	12	26	50%	38
Stanghella	39	12	24	75%	40
Teolo	77	29	53	30%	69
Terrassa Padovana	30	12	18	100%	51
Tombolo	71	35	55	50%	82
Trebaseleghe	49	23	36	100%	77
Tribano	41	18	31	45%	44
Urbana	39	12	25	85%	50
Veggiano	53	27	37	85%	69
Vescovana	29	10	19	100%	43
Vighizzolo d Este	37	13	22	80%	45
Vigodarzere	43	20	28	95%	61
Vigonza	38	22	30	100%	65
Villa del Conte	64	24	41	90%	74
Villa Estense	32	16	24	70%	41
Villafranca Padovana	63	24	36	75%	61
Villanova di Camposampiero	35	25	29	100%	69
Vo	77	20	51	30%	65