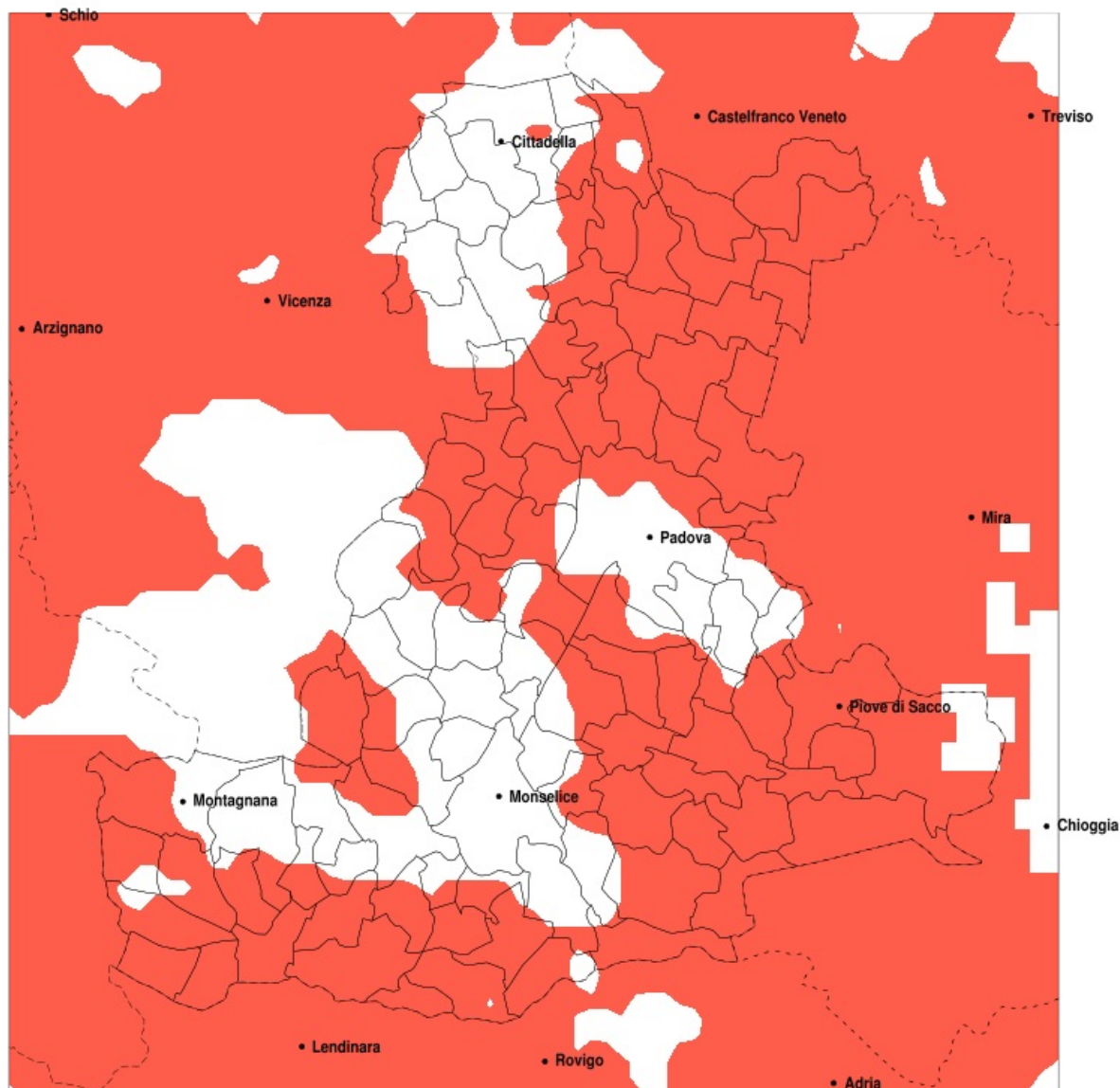


## SERVIZIO DI ALERT EX-POST

### Siccità nella Provincia di Padova del 03-09-2021

Mappa della Provincia con evidenziati eventuali superamenti della soglia (in rosso)



meteoleaks®

Meteoleaks è l'app che rende accessibili a tutti i dati meteo veri, storici e in tempo reale.  
[www.meteoleaks.com](http://www.meteoleaks.com)



Sistema di gestione certificato ISO 9001:2015 per l'Erogazione di servizi meteorologici professionali.

Siccità (mm) dal 05-08-2021 al 03-09-2021					
Comune	max	min	med	Porzione comunale interessata	Media 5 anni
Abano Terme	56	23	40	65%	62
Agna	25	12	16	100%	52
Albignasego	59	20	34	60%	53
Anguillara Veneta	41	14	24	80%	48
Arre	24	12	16	100%	55
Arzergande	42	19	29	100%	63
Bagnoli di Sopra	42	12	22	85%	52
Baone	64	18	35	35%	45
Barbona	29	10	20	100%	47
Boara Pisani	35	12	24	80%	44
Borgo Veneto	46	15	33	45%	50
Borgoricco	41	19	31	100%	71
Bovolenta	46	12	24	100%	57
Brugine	52	16	34	85%	62
Cadoneghe	42	19	29	95%	65
Campo San Martino	60	21	35	80%	64
Campodarsego	35	19	27	100%	69
Campodoro	67	25	40	60%	64
Camposampiero	56	21	34	100%	74
Candiana	30	12	18	100%	55
Carceri	42	16	28	50%	45
Carmignano di Brenta	82	53	65	30%	86
Cartura	36	17	23	90%	51
Casale di Scodosia	43	13	27	75%	48
Casalserrugo	53	17	28	75%	52
Castelbaldo	35	4	12	100%	44
Cervarese Santa Croce	71	27	49	55%	74
Cinto Euganeo	76	18	40	45%	54
Cittadella	82	37	61	30%	86
Codevigo	42	17	26	100%	68
Conselve	42	13	23	90%	54
Correzzola	37	12	25	100%	60
Curtarolo	54	19	29	95%	61

Precipitazione in 30 giorni (mm) dal 05-08-2021 al 03-09-2021					
Comune	max	min	med	Porzione comunale interessata	Media 5 anni
Due Carrare	54	18	30	65%	48
Este	42	17	29	50%	44
Galliera Veneta	82	49	65	30%	92
Gazzo	82	31	57	35%	74
Granze	34	12	21	90%	41
Legnaro	56	30	40	40%	57
Limena	46	21	29	95%	60
Loreggia	64	25	39	100%	79
Lozzo Atestino	61	18	35	65%	57
Masera di Padova	42	17	26	90%	50
Masi	28	4	12	100%	45
Massanzago	41	25	33	100%	71
Megliadino San Vitale	43	15	26	75%	48
Merlara	35	4	19	95%	46
Mestrino	45	25	34	100%	67
Monselice	64	15	36	20%	43
Montagnana	55	19	35	50%	54
Montegrotto Terme	66	24	42	40%	54
Noventa Padovana	44	26	33	80%	59
Ospedaletto Euganeo	43	18	32	45%	49
Padova	59	24	37	60%	58
Pernumia	54	18	33	35%	46
Piacenza d'Adige	35	5	18	100%	46
Piazzola sul Brenta	82	21	47	45%	65
Piombino Dese	53	29	40	100%	82
Piove di Sacco	49	18	32	95%	67
Polverara	56	18	35	65%	56
Ponso	42	15	28	60%	48
Ponte San Nicolo	56	25	39	25%	52
Pontelongo	37	13	26	100%	58
Pozzonovo	42	12	31	40%	44
Rovolon	76	37	58	25%	76
Rubano	59	26	37	80%	66

Precipitazione in 30 giorni (mm) dal 05-08-2021 al 03-09-2021					
Comune	max	min	med	Porzione comunale interessata	Media 5 anni
Saccolongo	52	27	40	95%	75
San Giorgio delle Pertiche	37	19	26	100%	67
San Giorgio in Bosco	80	25	51	50%	73
San Martino di Lupari	81	25	56	65%	88
San Pietro in Gu	82	38	60	50%	86
San Pietro Viminario	42	19	31	50%	48
Sant Angelo di Piove di Sacco	56	29	41	65%	64
Sant Elena	40	15	26	45%	38
Sant Urbano	30	7	19	100%	47
Santa Giustina in Colle	64	21	33	100%	73
Saonara	56	26	40	50%	58
Selvazzano Dentro	59	29	43	70%	70
Solesino	41	12	26	50%	39
Stanghella	40	12	24	75%	42
Teolo	76	29	52	40%	72
Terrassa Padovana	30	12	18	100%	56
Tombolo	71	35	54	55%	83
Trebaseleghe	49	23	36	100%	78
Tribano	42	18	31	55%	49
Urbana	39	12	25	90%	51
Veggiano	53	27	37	90%	70
Vescovana	29	10	19	100%	44
Vighizzolo d Este	37	12	22	80%	45
Vigodarzere	42	19	27	100%	62
Vigonza	38	21	29	100%	66
Villa del Conte	64	24	41	90%	76
Villa Estense	32	16	24	70%	42
Villafranca Padovana	62	23	34	80%	63
Villanova di Camposampiero	35	24	29	100%	70
Vo	76	19	50	35%	66