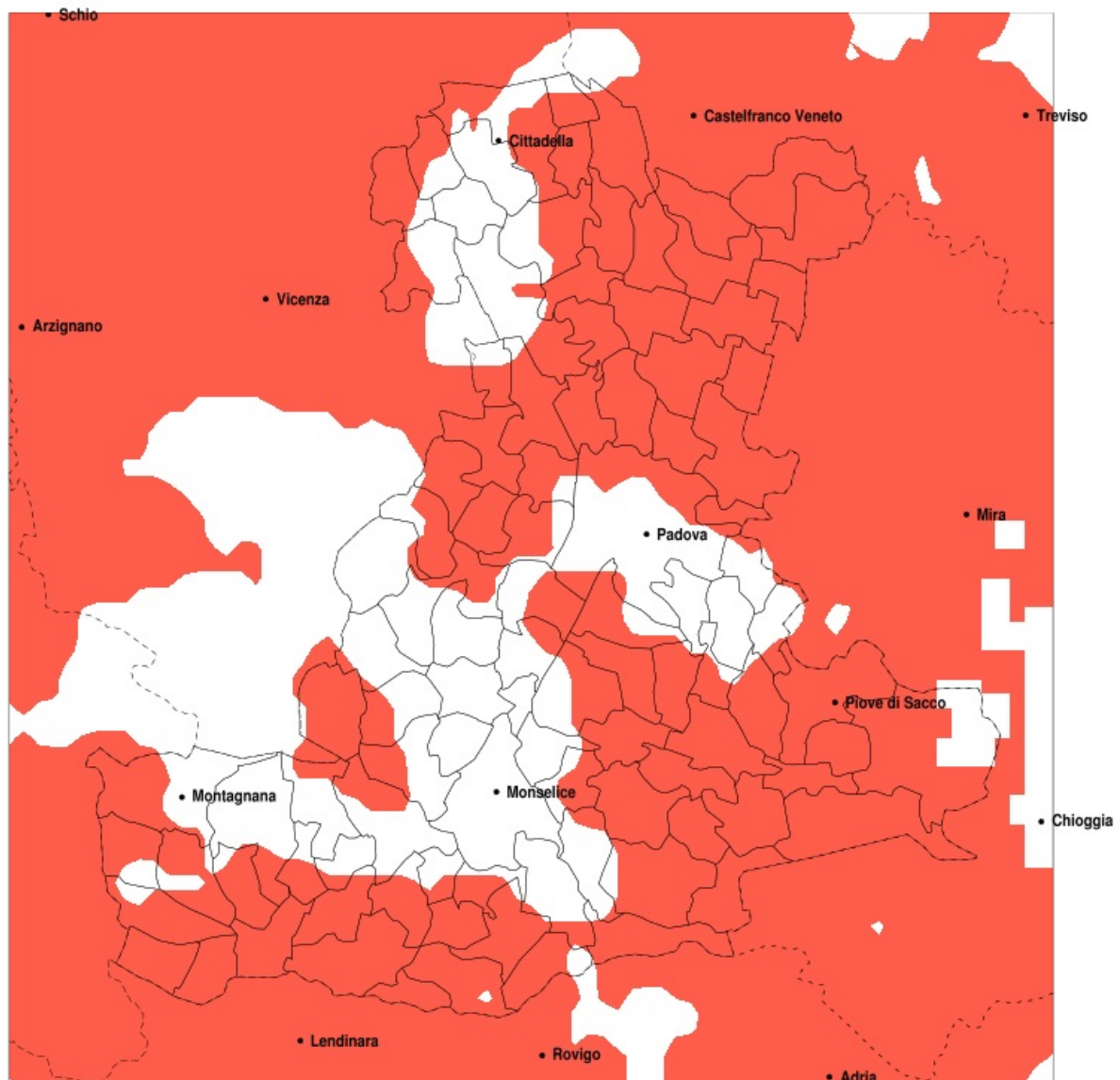


SERVIZIO DI ALERT EX-POST

Siccità nella Provincia di Padova del 04-09-2021

Mappa della Provincia con evidenziati eventuali superamenti della soglia (in rosso)



Siccità (mm) dal 06-08-2021 al 04-09-2021					
Comune	max	min	med	Porzione comunale interessata	Media 5 anni
Abano Terme	56	24	40	60%	61
Agna	25	12	16	100%	52
Albignasego	59	20	34	60%	51
Anguillara Veneta	41	14	24	80%	48
Arre	24	12	16	100%	55
Arzergande	42	19	29	100%	62
Bagnoli di Sopra	42	12	22	85%	51
Baone	64	18	35	35%	44
Barbona	29	10	20	100%	47
Boara Pisani	35	12	24	80%	44
Borgo Veneto	46	15	33	40%	49
Borgoricco	41	19	30	100%	69
Bovolenta	46	12	24	100%	56
Brugine	52	16	34	85%	60
Cadoneghe	42	19	29	95%	64
Campo San Martino	53	20	34	85%	63
Campodarsego	35	18	26	100%	67
Campodoro	64	25	39	60%	63
Camposampiero	49	21	33	100%	72
Candiana	30	12	18	100%	54
Carceri	42	16	28	50%	44
Carmignano di Brenta	70	44	54	60%	84
Cartura	36	17	23	90%	50
Casale di Scodosia	43	13	27	70%	48
Casalerugo	53	17	28	75%	51
Castelbaldo	35	4	12	100%	43
Cervarese Santa Croce	71	27	49	50%	73
Cinto Euganeo	76	18	40	40%	52
Cittadella	74	35	54	70%	84
Codevigo	42	17	26	100%	67
Conselve	42	13	23	90%	54
Correzzola	38	12	26	100%	59
Curtarolo	49	18	28	95%	60

Precipitazione in 30 giorni (mm) dal 06-08-2021 al 04-09-2021					
Comune	max	min	med	Porzione comunale interessata	Media 5 anni
Due Carrare	54	18	30	65%	46
Este	42	17	29	45%	43
Fontaniva	70	42	55	45%	79
Galliera Veneta	74	43	58	65%	91
Gazzo	67	31	50	50%	74
Granze	34	12	21	90%	41
Legnaro	56	30	40	35%	56
Limena	46	20	29	95%	58
Loreggia	57	24	37	100%	77
Lozzo Atestino	61	18	35	60%	55
Masera di Padova	42	17	26	90%	49
Masi	28	4	12	100%	45
Massanzago	41	25	33	100%	69
Megliadino San Vitale	43	15	26	70%	47
Merlara	35	4	19	95%	45
Mestrino	45	25	34	100%	66
Montagnana	55	19	35	45%	52
Montegrotto Terme	66	24	42	35%	52
Noventa Padovana	44	26	33	75%	58
Ospedaletto Euganeo	43	18	32	40%	48
Padova	59	24	37	60%	57
Pernumia	54	18	33	35%	45
Piacenza d'Adige	35	5	18	95%	46
Piazzola sul Brenta	70	20	44	50%	65
Piombino Dese	51	29	39	100%	80
Piove di Sacco	49	18	32	90%	66
Polverara	56	18	35	60%	55
Ponso	42	15	28	55%	47
Ponte San Nicolò	56	25	39	25%	51
Pontelongo	38	13	26	100%	58
Pozzonovo	42	12	31	40%	44
Rovolon	76	37	58	20%	74
Rubano	59	25	37	80%	65

Precipitazione in 30 giorni (mm) dal 06-08-2021 al 04-09-2021					
Comune	max	min	med	Porzione comunale interessata	Media 5 anni
Saccolongo	52	27	40	90%	73
San Giorgio delle Pertiche	36	18	25	100%	65
San Giorgio in Bosco	70	25	47	65%	72
San Martino di Lupari	74	24	50	80%	87
San Pietro in Gu	65	30	48	75%	84
San Pietro Viminario	42	19	31	45%	48
Sant Angelo di Piove di Sacco	56	29	41	60%	63
Sant Elena	40	15	26	45%	38
Sant Urbano	30	7	19	100%	47
Santa Giustina in Colle	57	20	31	100%	71
Saonara	56	26	40	45%	57
Selvazzano Dentro	59	29	43	65%	68
Solesino	41	12	26	50%	39
Stanghella	40	12	24	75%	42
Teolo	76	29	52	35%	70
Terrassa Padovana	30	12	18	100%	55
Tombolo	64	33	49	90%	83
Trebaseleghe	48	23	36	100%	76
Tribano	42	18	31	55%	48
Urbana	39	12	25	85%	49
Veggiano	53	27	37	85%	69
Vescovana	29	10	19	100%	44
Vighizzolo d Este	37	13	22	80%	45
Vigodarzere	42	18	27	95%	61
Vigonza	38	21	29	100%	64
Villa del Conte	57	22	38	100%	74
Villa Estense	32	16	24	70%	42
Villafranca Padovana	61	22	34	80%	62
Villanova di Camposampiero	34	24	28	100%	69
Vo	76	19	50	30%	63