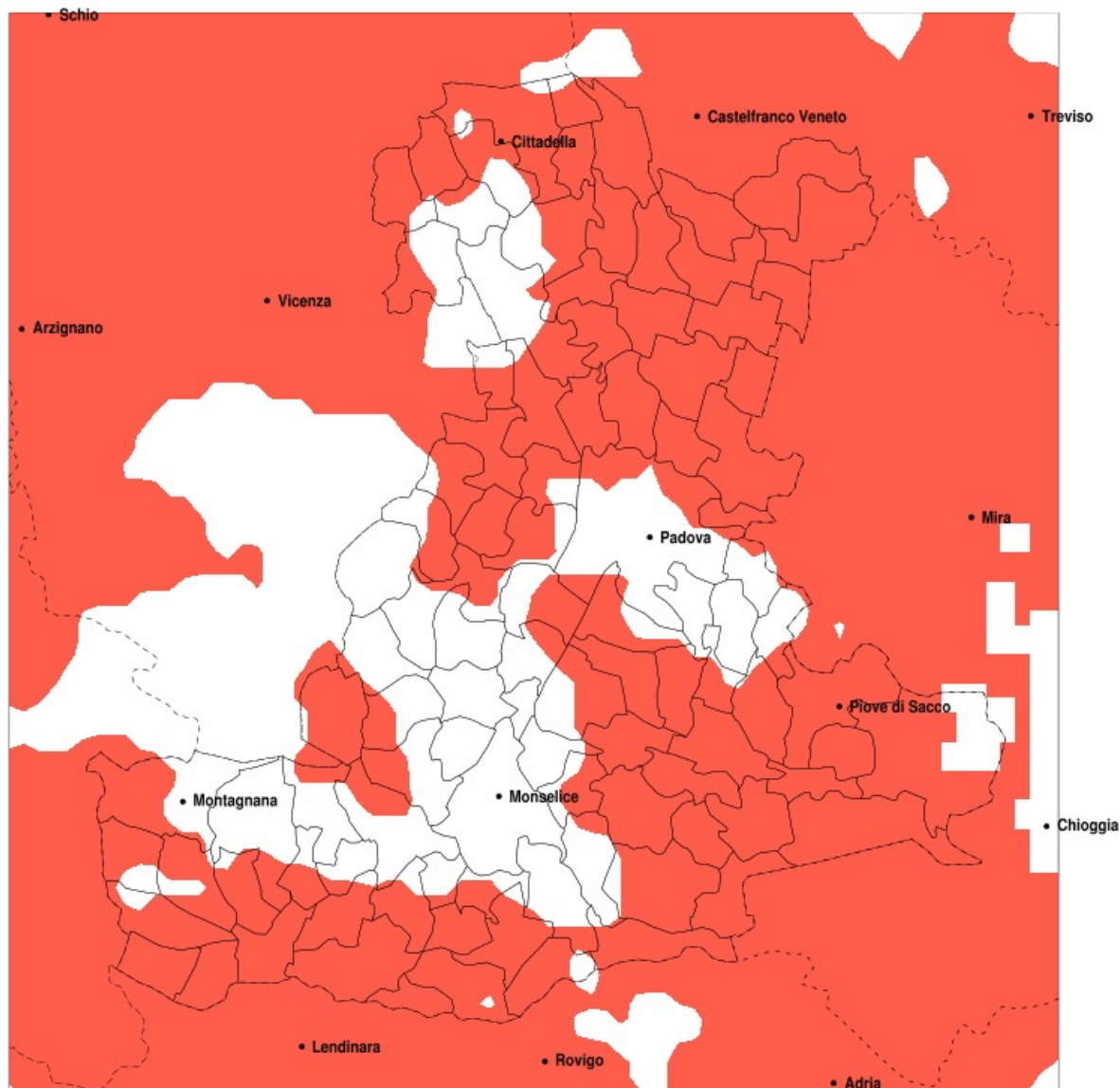


## SERVIZIO DI ALERT EX-POST

### Siccità nella Provincia di Padova del 05-09-2021

Mappa della Provincia con evidenziati eventuali superamenti della soglia (in rosso)



**meteoleaks®**

Meteoleaks è l'app che rende accessibili a tutti i dati meteo veri, storici e in tempo reale.  
[www.meteoleaks.com](http://www.meteoleaks.com)



Sistema di gestione certificato ISO 9001:2015 per l'Erogazione di servizi meteorologici professionali.

Siccità (mm) dal 07-08-2021 al 05-09-2021					
Comune	max	min	med	Porzione comunale interessata	Media 5 anni
Abano Terme	56	24	40	60%	61
Agna	25	12	16	100%	51
Albignasego	59	20	34	60%	51
Anguillara Veneta	41	14	24	80%	47
Arre	24	12	16	100%	54
Arzergande	42	19	29	100%	63
Bagnoli di Sopra	42	12	22	85%	50
Baone	64	18	35	35%	43
Barbona	29	10	20	100%	47
Boara Pisani	35	12	24	80%	44
Borgo Veneto	46	15	33	40%	49
Borgoricco	41	19	30	100%	66
Bovolenta	46	12	24	100%	56
Brugine	52	16	34	85%	61
Cadoneghe	42	19	29	95%	62
Campo San Martino	52	19	32	85%	62
Campodarsego	35	18	26	100%	65
Campodoro	64	24	38	60%	61
Camposampiero	42	21	31	100%	69
Candiana	30	12	18	100%	54
Carceri	42	16	28	45%	44
Carmignano di Brenta	55	37	46	75%	77
Cartura	36	17	23	90%	50
Casale di Scodosia	43	13	27	75%	48
Casalsérugo	53	17	28	75%	51
Castelbaldo	35	4	12	100%	44
Cervarese Santa Croce	71	27	49	45%	70
Cinto Euganeo	76	18	40	40%	52
Cittadella	66	32	46	85%	78
Codevigo	42	16	26	100%	68
Conselve	42	13	23	90%	53
Correzzola	38	12	26	100%	60
Curtarolo	48	18	27	95%	58

Precipitazione in 30 giorni (mm) dal 07-08-2021 al 05-09-2021					
Comune	max	min	med	Porzione comunale interessata	Media 5 anni
Due Carrare	54	18	30	65%	46
Este	42	17	29	45%	42
Fontaniva	56	35	46	70%	73
Galliera Veneta	69	35	51	80%	85
Gazzo	64	30	46	55%	70
Grantorto	60	43	51	35%	72
Granze	34	12	21	85%	40
Legnaro	56	30	40	35%	56
Limena	46	19	28	95%	56
Loreggia	49	22	33	100%	74
Lozzo Atestino	61	18	35	60%	54
Masera di Padova	42	17	26	90%	49
Masi	28	4	12	100%	46
Massanzago	41	25	33	100%	66
Megliadino San Vitale	43	15	26	75%	48
Merlara	35	4	19	95%	46
Mestrino	45	24	33	100%	63
Montagnana	55	19	35	45%	52
Montegrotto Terme	66	24	42	35%	52
Noventa Padovana	44	26	33	75%	58
Ospedaletto Euganeo	43	18	32	40%	47
Padova	59	24	37	55%	56
Pernumia	54	18	33	35%	44
Piacenza d'Adige	35	5	18	95%	46
Piazzola sul Brenta	64	19	40	50%	62
Piombino Dese	46	27	35	100%	74
Piove di Sacco	49	18	32	90%	66
Polverara	56	18	35	60%	55
Ponso	42	15	28	55%	47
Ponte San Nicolò	56	25	39	20%	51
Pontelongo	38	13	26	100%	58
Pozzonovo	42	12	31	40%	43
Rubano	59	25	37	80%	63

Precipitazione in 30 giorni (mm) dal 07-08-2021 al 05-09-2021					
Comune	max	min	med	Porzione comunale interessata	Media 5 anni
Saccolongo	52	27	40	90%	71
San Giorgio delle Pertiche	34	18	25	100%	63
San Giorgio in Bosco	60	23	42	65%	70
San Martino di Lupari	69	22	43	90%	83
San Pietro in Gu	56	28	43	80%	78
San Pietro Viminario	42	19	31	45%	47
Sant Angelo di Piove di Sacco	56	29	41	60%	63
Sant Elena	40	15	26	40%	37
Sant Urbano	30	7	19	100%	47
Santa Giustina in Colle	49	20	28	100%	69
Saonara	56	26	40	45%	57
Selvazzano Dentro	59	29	43	65%	68
Solesino	41	12	26	50%	38
Stanghella	40	12	24	70%	41
Teolo	76	29	52	35%	69
Terrassa Padovana	30	12	18	100%	55
Tombolo	56	30	42	100%	79
Trebaseleghe	43	23	33	100%	71
Tribano	42	18	31	55%	47
Urbana	39	12	25	85%	50
Veggiano	53	27	37	80%	66
Vescovana	29	10	19	100%	44
Vighizzolo d Este	37	13	22	80%	45
Vigodarzere	42	18	26	95%	59
Vigonza	38	21	29	100%	63
Villa del Conte	49	22	33	100%	72
Villa Estense	32	16	24	65%	41
Villafranca Padovana	60	21	34	80%	60
Villanova di Camposampiero	35	24	28	100%	66
Vo	76	19	50	30%	63