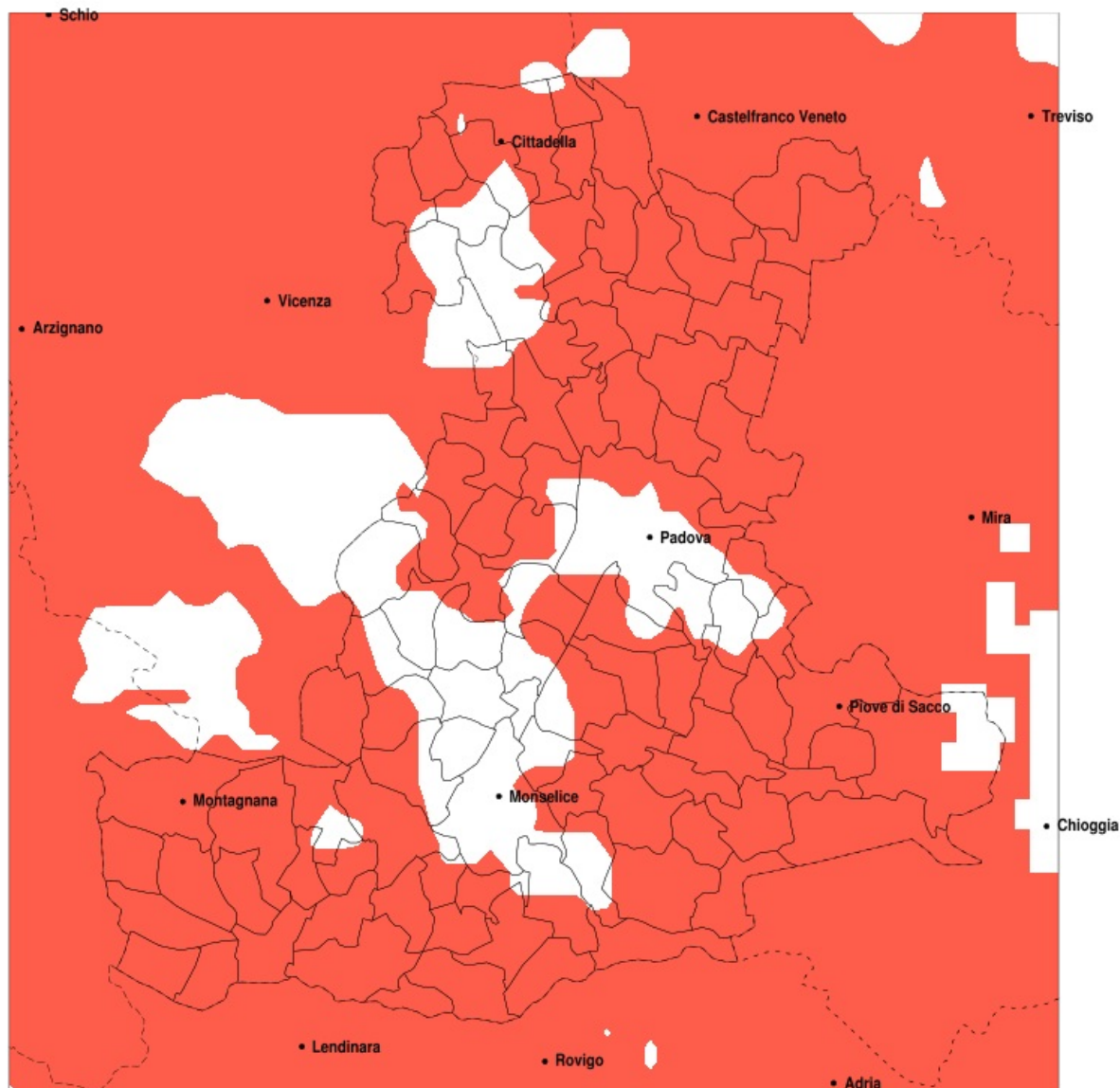


SERVIZIO DI ALERT EX-POST

Siccità nella Provincia di Padova del 06-09-2021

Mappa della Provincia con evidenziati eventuali superamenti della soglia (in rosso)



meteoleaks®

Meteoleaks è l'app che rende accessibili a tutti i dati meteo veri, storici e in tempo reale.
www.meteoleaks.com



Sistema di gestione certificato ISO 9001:2015 per l'Erogazione di servizi meteorologici professionali.

| Siccità (mm) dal 08-08-2021 al 06-09-2021 | | | | | |
|---|-----|-----|-----|-------------------------------|--------------|
| Comune | max | min | med | Porzione comunale interessata | Media 5 anni |
| Abano Terme | 56 | 24 | 41 | 65% | 63 |
| Agna | 25 | 11 | 16 | 100% | 57 |
| Albignasego | 59 | 20 | 35 | 65% | 54 |
| Anguillara Veneta | 42 | 13 | 24 | 95% | 55 |
| Arre | 24 | 11 | 16 | 100% | 60 |
| Arzergande | 41 | 19 | 29 | 100% | 71 |
| Bagnoli di Sopra | 42 | 11 | 22 | 95% | 57 |
| Baone | 64 | 18 | 35 | 55% | 53 |
| Barbona | 29 | 10 | 20 | 100% | 59 |
| Battaglia Terme | 64 | 26 | 43 | 20% | 52 |
| Boara Pisani | 36 | 12 | 24 | 100% | 53 |
| Borgo Veneto | 46 | 15 | 33 | 95% | 68 |
| Borgoricco | 40 | 19 | 30 | 100% | 66 |
| Bovolenta | 46 | 12 | 24 | 100% | 63 |
| Brugine | 52 | 16 | 34 | 90% | 69 |
| Cadoneghe | 42 | 19 | 29 | 100% | 64 |
| Campo San Martino | 52 | 19 | 32 | 90% | 62 |
| Campodarsego | 35 | 18 | 26 | 100% | 66 |
| Campodoro | 63 | 24 | 38 | 65% | 62 |
| Camposampiero | 42 | 21 | 31 | 100% | 70 |
| Candiana | 30 | 11 | 18 | 100% | 61 |
| Carceri | 42 | 16 | 28 | 90% | 57 |
| Carmignano di Brenta | 54 | 37 | 46 | 80% | 78 |
| Cartura | 37 | 17 | 23 | 95% | 55 |
| Casale di Scodosia | 43 | 13 | 27 | 100% | 71 |
| Casalsérugo | 53 | 17 | 28 | 85% | 57 |
| Castelbaldo | 36 | 4 | 12 | 100% | 64 |
| Cervarese Santa Croce | 71 | 27 | 49 | 55% | 75 |
| Cinto Euganeo | 76 | 18 | 40 | 55% | 62 |
| Cittadella | 66 | 32 | 45 | 90% | 79 |
| Codevigo | 41 | 16 | 26 | 100% | 76 |
| Conselve | 42 | 13 | 23 | 95% | 59 |
| Correzzola | 37 | 12 | 25 | 100% | 69 |

| Precipitazione in 30 giorni (mm) dal 08-08-2021 al 06-09-2021 | | | | | |
|---|-----|-----|-----|-------------------------------|--------------|
| Comune | max | min | med | Porzione comunale interessata | Media 5 anni |
| Curtarolo | 48 | 18 | 27 | 95% | 59 |
| Due Carrare | 54 | 17 | 30 | 70% | 51 |
| Este | 42 | 17 | 29 | 80% | 54 |
| Fontaniva | 55 | 35 | 46 | 75% | 74 |
| Galliera Veneta | 69 | 35 | 51 | 80% | 86 |
| Gazzo | 63 | 28 | 45 | 55% | 70 |
| Grantorto | 58 | 43 | 50 | 40% | 72 |
| Granze | 34 | 12 | 21 | 100% | 50 |
| Legnaro | 56 | 30 | 40 | 60% | 61 |
| Limena | 46 | 19 | 28 | 95% | 57 |
| Loreggia | 49 | 22 | 33 | 100% | 75 |
| Lozzo Atestino | 61 | 18 | 35 | 95% | 67 |
| Masera di Padova | 43 | 17 | 26 | 95% | 53 |
| Masi | 28 | 4 | 12 | 100% | 63 |
| Massanzago | 40 | 25 | 32 | 100% | 66 |
| Megliadino San Vitale | 43 | 15 | 26 | 100% | 68 |
| Merlara | 36 | 4 | 19 | 100% | 68 |
| Mestrino | 45 | 24 | 33 | 100% | 64 |
| Monselice | 64 | 15 | 36 | 40% | 49 |
| Montagnana | 55 | 19 | 35 | 90% | 74 |
| Montegrotto Terme | 66 | 25 | 42 | 45% | 56 |
| Noventa Padovana | 44 | 26 | 33 | 85% | 61 |
| Ospedaletto Euganeo | 43 | 18 | 32 | 90% | 61 |
| Padova | 59 | 23 | 37 | 65% | 59 |
| Pernumia | 54 | 18 | 33 | 50% | 50 |
| Piacenza d'Adige | 35 | 5 | 18 | 100% | 62 |
| Piazzola sul Brenta | 63 | 19 | 40 | 55% | 62 |
| Piombino Dese | 45 | 27 | 35 | 100% | 75 |
| Piove di Sacco | 49 | 18 | 32 | 100% | 74 |
| Polverara | 56 | 18 | 35 | 75% | 62 |
| Ponso | 42 | 15 | 28 | 95% | 62 |
| Ponte San Nicolò | 56 | 25 | 39 | 35% | 55 |
| Pontelongo | 37 | 13 | 26 | 100% | 67 |

| Precipitazione in 30 giorni (mm) dal 08-08-2021 al 06-09-2021 | | | | | |
|---|-----|-----|-----|-------------------------------|--------------|
| Comune | max | min | med | Porzione comunale interessata | Media 5 anni |
| Pozzonovo | 42 | 12 | 31 | 65% | 51 |
| Rovolon | 76 | 36 | 58 | 35% | 82 |
| Rubano | 59 | 25 | 37 | 75% | 64 |
| Saccolongo | 52 | 27 | 40 | 90% | 73 |
| San Giorgio delle Pertiche | 34 | 18 | 25 | 100% | 64 |
| San Giorgio in Bosco | 58 | 23 | 42 | 70% | 70 |
| San Martino di Lupari | 69 | 22 | 43 | 90% | 85 |
| San Pietro in Gu | 55 | 27 | 42 | 85% | 78 |
| San Pietro Viminario | 42 | 19 | 31 | 65% | 53 |
| Sant Angelo di Piove di Sacco | 56 | 29 | 41 | 80% | 69 |
| Sant Elena | 40 | 15 | 26 | 80% | 49 |
| Sant Urbano | 30 | 7 | 19 | 100% | 60 |
| Santa Giustina in Colle | 49 | 20 | 28 | 100% | 70 |
| Saonara | 56 | 26 | 40 | 65% | 61 |
| Selvazzano Dentro | 59 | 29 | 43 | 65% | 69 |
| Solesino | 42 | 12 | 26 | 65% | 48 |
| Stanghella | 40 | 12 | 24 | 90% | 50 |
| Teolo | 76 | 29 | 52 | 45% | 74 |
| Terrassa Padovana | 30 | 11 | 18 | 100% | 61 |
| Tombolo | 56 | 30 | 42 | 100% | 80 |
| Torreglia | 76 | 38 | 54 | 35% | 70 |
| Trebaseleghe | 43 | 22 | 33 | 100% | 71 |
| Tribano | 42 | 18 | 31 | 75% | 55 |
| Urbana | 39 | 12 | 25 | 100% | 75 |
| Veggiano | 53 | 27 | 37 | 85% | 68 |
| Vescovana | 29 | 10 | 19 | 100% | 53 |
| Vighizzolo d Este | 37 | 13 | 22 | 100% | 59 |
| Vigodarzere | 42 | 18 | 26 | 100% | 60 |
| Vigonza | 38 | 21 | 29 | 100% | 66 |
| Villa del Conte | 49 | 22 | 33 | 100% | 73 |
| Villa Estense | 32 | 16 | 24 | 100% | 54 |
| Villafranca Padovana | 60 | 21 | 34 | 80% | 60 |
| Villanova di Camposampiero | 34 | 24 | 28 | 100% | 67 |

| Precipitazione in 30 giorni (mm) dal 08-08-2021 al 06-09-2021 | | | | | |
|---|-----|-----|-----|-------------------------------|--------------|
| Comune | max | min | med | Porzione comunale interessata | Media 5 anni |
| Vo | 76 | 19 | 50 | 50% | 74 |