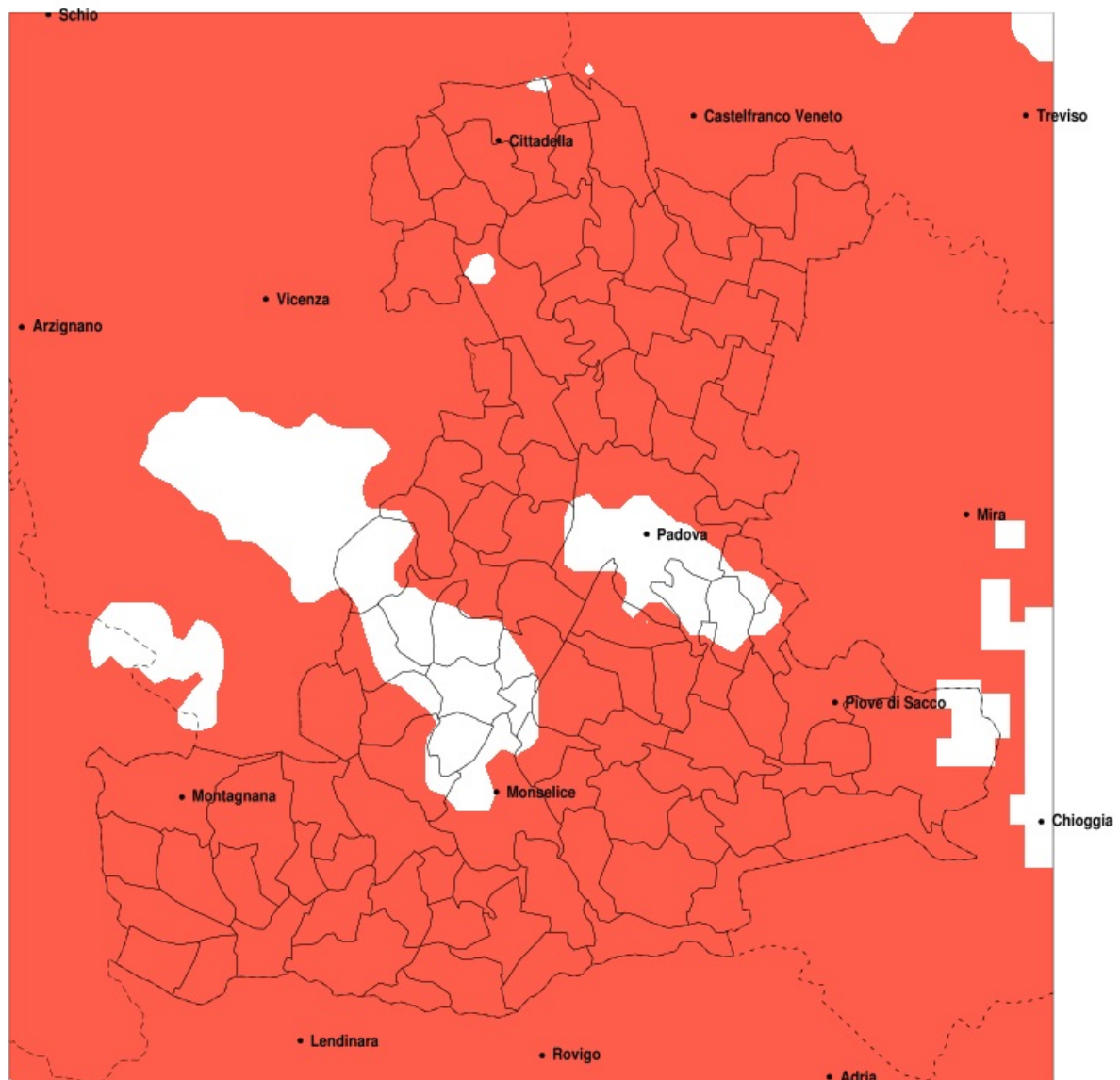


SERVIZIO DI ALERT EX-POST

Siccità nella Provincia di Padova del 08-09-2021

Mappa della Provincia con evidenziati eventuali superamenti della soglia (in rosso)



meteoleaks®

Meteoleaks è l'app che rende accessibili a tutti i dati meteo veri, storici e in tempo reale.
www.meteoleaks.com



Sistema di gestione certificato ISO 9001:2015 per l'Erogazione di servizi meteorologici professionali.

Siccità (mm) dal 10-08-2021 al 08-09-2021					
Comune	max	min	med	Porzione comunale interessata	Media 5 anni
Abano Terme	56	24	41	85%	72
Agna	25	12	16	100%	73
Albignasego	59	20	35	70%	58
Anguillara Veneta	42	13	24	100%	72
Arqua Petrarca	66	24	44	35%	58
Arre	24	12	16	100%	73
Arzergande	42	19	29	100%	82
Bagnoli di Sopra	42	12	22	100%	72
Baone	64	18	35	70%	59
Barbona	29	10	20	100%	71
Battaglia Terme	64	26	43	45%	61
Boara Pisani	36	12	24	100%	70
Borgo Veneto	46	15	33	100%	73
Borgoricco	37	18	28	100%	76
Bovolenta	45	12	24	100%	73
Brugine	52	16	34	90%	76
Cadoneghe	42	19	29	100%	70
Campo San Martino	43	18	28	100%	71
Campodarsego	35	18	25	100%	75
Campodoro	49	24	34	100%	74
Camposampiero	41	20	28	100%	78
Candiana	30	12	18	100%	74
Carceri	42	16	28	100%	65
Carmignano di Brenta	50	38	43	100%	91
Cartura	37	17	23	100%	65
Casale di Scodosia	43	13	27	100%	76
Casalerugo	53	17	28	90%	62
Castelbaldo	36	4	12	100%	68
Cervarese Santa Croce	71	27	48	75%	81
Cinto Euganeo	76	18	40	60%	64
Cittadella	65	29	44	100%	90
Codevigo	42	16	26	100%	85
Conselve	42	13	23	100%	71

Precipitazione in 30 giorni (mm) dal 10-08-2021 al 08-09-2021					
Comune	max	min	med	Porzione comunale interessata	Media 5 anni
Correzzola	37	12	26	100%	81
Curtarolo	39	18	24	100%	69
Due Carrare	54	18	30	85%	60
Este	42	17	29	95%	61
Fontaniva	51	34	44	100%	85
Galliera Veneta	68	34	50	100%	96
Galzignano Terme	76	34	50	20%	63
Gazzo	54	28	42	100%	81
Grantorto	54	40	46	95%	84
Granze	35	12	21	100%	64
Legnaro	55	30	40	60%	63
Limena	46	18	28	100%	68
Loreggia	48	20	31	100%	83
Lozzo Atestino	61	18	35	100%	69
Masera di Padova	43	17	26	100%	60
Masi	28	4	12	100%	70
Massanzago	37	25	30	100%	74
Megliadino San Vitale	43	15	26	100%	74
Merlara	36	4	19	100%	73
Mestrino	45	24	33	100%	77
Monseice	64	15	36	75%	61
Montagnana	55	19	35	100%	80
Montegrotto Terme	66	25	42	65%	65
Noventa Padovana	44	26	33	90%	64
Ospedaletto Euganeo	43	18	32	100%	66
Padova	59	24	37	70%	63
Pernumia	54	18	33	80%	61
Piacenza d'Adige	35	5	18	100%	72
Piazzola sul Brenta	54	18	36	100%	73
Piombino Dese	43	24	32	100%	82
Piove di Sacco	49	18	32	100%	82
Polverara	55	18	35	75%	66
Ponso	42	15	28	100%	69

Precipitazione in 30 giorni (mm) dal 10-08-2021 al 08-09-2021					
Comune	max	min	med	Porzione comunale interessata	Media 5 anni
Ponte San Nicolo	55	25	38	40%	56
Pontelongo	37	13	26	100%	79
Pozzonovo	42	12	31	100%	67
Rovolon	76	36	58	45%	84
Rubano	59	25	37	90%	76
Saccolongo	52	27	40	100%	84
San Giorgio delle Pertiche	31	18	23	100%	73
San Giorgio in Bosco	53	21	38	100%	79
San Martino di Lupari	68	20	42	100%	95
San Pietro in Gu	51	26	40	100%	91
San Pietro Viminario	42	19	31	100%	65
Sant Angelo di Piove di Sacco	55	29	41	80%	73
Sant Elena	40	15	26	100%	60
Sant Urbano	30	8	19	100%	72
Santa Giustina in Colle	48	19	26	100%	79
Saonara	55	26	39	65%	63
Selvazzano Dentro	59	29	43	90%	80
Solesino	42	12	26	100%	63
Stanghella	40	12	24	100%	66
Teolo	76	29	52	55%	79
Terrassa Padovana	30	12	18	100%	72
Tombolo	56	27	40	100%	89
Torreglia	76	38	53	40%	74
Trebaseleghe	42	22	30	100%	78
Tribano	42	18	31	100%	69
Urbana	39	12	25	100%	79
Veggiano	53	27	37	100%	79
Vescovana	29	10	19	100%	68
Vighizzolo d Este	37	13	22	100%	70
Vigodarzere	42	18	26	100%	69
Vigonza	37	21	29	100%	71
Villa del Conte	48	20	31	100%	82
Villa Estense	32	16	24	100%	65

Precipitazione in 30 giorni (mm) dal 10-08-2021 al 08-09-2021					
Comune	max	min	med	Porzione comunale interessata	Media 5 anni
Villafranca Padovana	46	20	32	100%	72
Villanova di Camposampiero	32	24	28	100%	76
Vo	76	19	50	50%	75