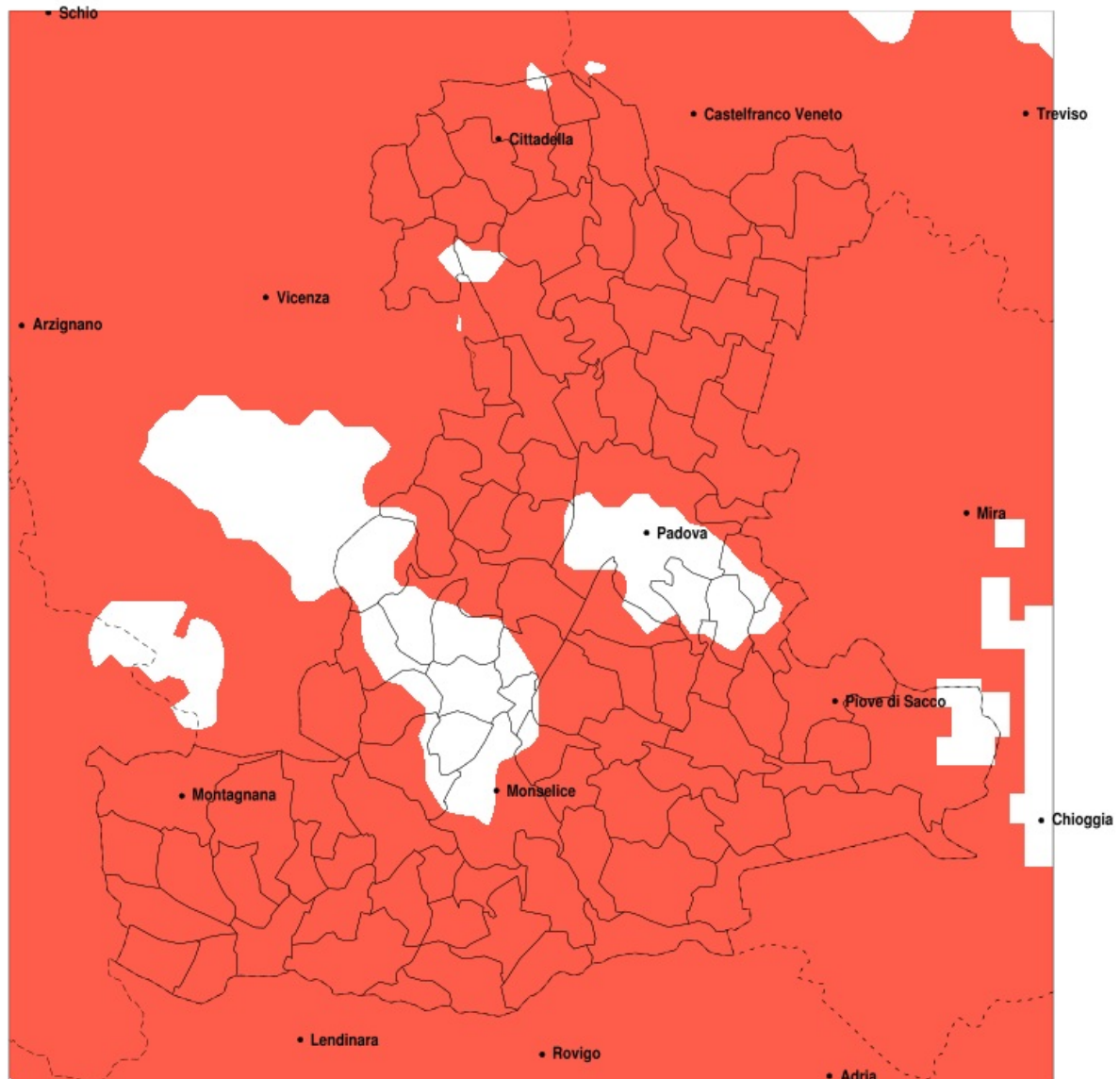


SERVIZIO DI ALERT EX-POST

Siccità nella Provincia di Padova del 09-09-2021

Mappa della Provincia con evidenziati eventuali superamenti della soglia (in rosso)



meteoleaks

Meteoleaks è l'app che rende accessibili a tutti i dati meteo veri, storici e in tempo reale.
www.meteoleaks.com



Sistema di gestione certificato ISO 9001:2015 per l'Erogazione di servizi meteorologici professionali.

Siccità (mm) dal 11-08-2021 al 09-09-2021					
Comune	max	min	med	Porzione comunale interessata	Media 5 anni
Abano Terme	56	24	41	85%	72
Agna	25	12	16	100%	73
Albignasego	59	20	35	65%	58
Anguillara Veneta	42	13	24	100%	71
Arqua Petrarca	66	24	44	30%	58
Arre	24	12	16	100%	74
Arzergande	44	19	29	100%	83
Bagnoli di Sopra	42	12	22	100%	72
Baone	64	19	35	65%	58
Barbona	29	10	20	100%	70
Battaglia Terme	64	26	43	45%	61
Boara Pisani	36	12	24	100%	69
Borgo Veneto	46	15	33	100%	73
Borgoricco	37	18	28	100%	74
Bovolenta	45	12	24	100%	73
Brugine	52	16	34	90%	77
Cadoneghe	42	19	29	100%	69
Campo San Martino	43	18	28	100%	69
Campodarsego	35	18	25	100%	73
Campodoro	49	24	34	100%	72
Camposampiero	41	20	28	100%	76
Candiana	31	12	18	100%	75
Carceri	42	16	29	100%	65
Carmignano di Brenta	51	38	44	100%	88
Cartura	37	17	23	100%	65
Casale di Scodosia	43	13	27	100%	76
Casalerugo	53	17	28	85%	61
Castelbaldo	36	4	12	100%	68
Cervarese Santa Croce	70	27	49	75%	80
Cinto Euganeo	76	19	41	60%	63
Cittadella	66	29	44	100%	87
Codevigo	44	16	26	100%	85
Conselve	42	13	23	100%	71

Precipitazione in 30 giorni (mm) dal 11-08-2021 al 09-09-2021					
Comune	max	min	med	Porzione comunale interessata	Media 5 anni
Correzzola	37	12	26	100%	81
Curtarolo	39	18	25	100%	66
Due Carrare	54	18	30	85%	60
Este	42	17	29	95%	60
Fontaniva	51	34	44	100%	82
Galliera Veneta	68	34	50	95%	93
Gazzo	54	28	42	95%	79
Grantorto	54	41	47	90%	81
Granze	35	12	21	100%	64
Legnaro	55	30	40	55%	62
Limena	46	18	28	100%	66
Loreggia	48	20	31	100%	80
Lozzo Atestino	62	19	35	95%	68
Masera di Padova	43	17	26	95%	60
Masi	28	4	12	100%	69
Massanzago	37	25	30	100%	73
Megliadino San Vitale	43	15	26	100%	74
Merlara	36	4	19	100%	73
Mestrino	45	24	33	100%	76
Monselice	64	15	36	70%	60
Montagnana	56	19	35	100%	80
Montegrotto Terme	66	25	42	65%	65
Noventa Padovana	44	26	33	85%	62
Ospedaletto Euganeo	43	19	32	100%	65
Padova	59	24	37	70%	62
Pernumia	54	18	33	75%	61
Piacenza d'Adige	35	5	18	100%	71
Piazzola sul Brenta	54	18	36	95%	71
Piombino Dese	43	24	32	100%	79
Piove di Sacco	51	18	33	100%	82
Polverara	55	18	35	75%	66
Ponso	42	15	28	100%	69
Ponte San Nicolò	55	25	39	35%	55

Precipitazione in 30 giorni (mm) dal 11-08-2021 al 09-09-2021					
Comune	max	min	med	Porzione comunale interessata	Media 5 anni
Pontelongo	37	13	26	100%	80
Pozzonovo	42	12	31	100%	67
Rovolon	76	36	58	45%	83
Rubano	59	25	37	90%	75
Saccolongo	53	27	40	100%	83
San Giorgio delle Pertiche	31	18	23	100%	71
San Giorgio in Bosco	54	21	38	100%	76
San Martino di Lupari	68	20	42	100%	92
San Pietro in Gu	52	26	40	100%	88
San Pietro Viminario	42	19	31	100%	64
Sant Angelo di Piove di Sacco	55	29	42	80%	73
Sant Elena	40	15	26	95%	60
Sant Urbano	30	8	19	100%	72
Santa Giustina in Colle	48	19	26	100%	76
Saonara	55	26	39	60%	62
Selvazzano Dentro	59	29	43	90%	79
Solesino	42	12	26	100%	62
Stanghella	40	12	24	100%	65
Teolo	76	29	52	55%	78
Terrassa Padovana	30	12	18	100%	73
Tombolo	56	27	40	100%	86
Torreglia	76	37	53	40%	74
Trebaseleghe	42	22	30	100%	76
Tribano	42	18	31	100%	69
Urbana	39	12	25	100%	79
Veggiano	53	27	37	100%	78
Vescovana	29	10	19	100%	67
Vighizzolo d'Este	37	13	22	100%	70
Vigodarzere	42	18	26	100%	67
Vigonza	37	21	29	100%	70
Villa del Conte	48	20	31	100%	79
Villa Estense	32	16	24	100%	65
Villafranca Padovana	46	20	32	100%	70

Precipitazione in 30 giorni (mm) dal 11-08-2021 al 09-09-2021					
Comune	max	min	med	Porzione comunale interessata	Media 5 anni
Villanova di Camposampiero	32	24	27	100%	75
Vo	76	19	50	50%	74