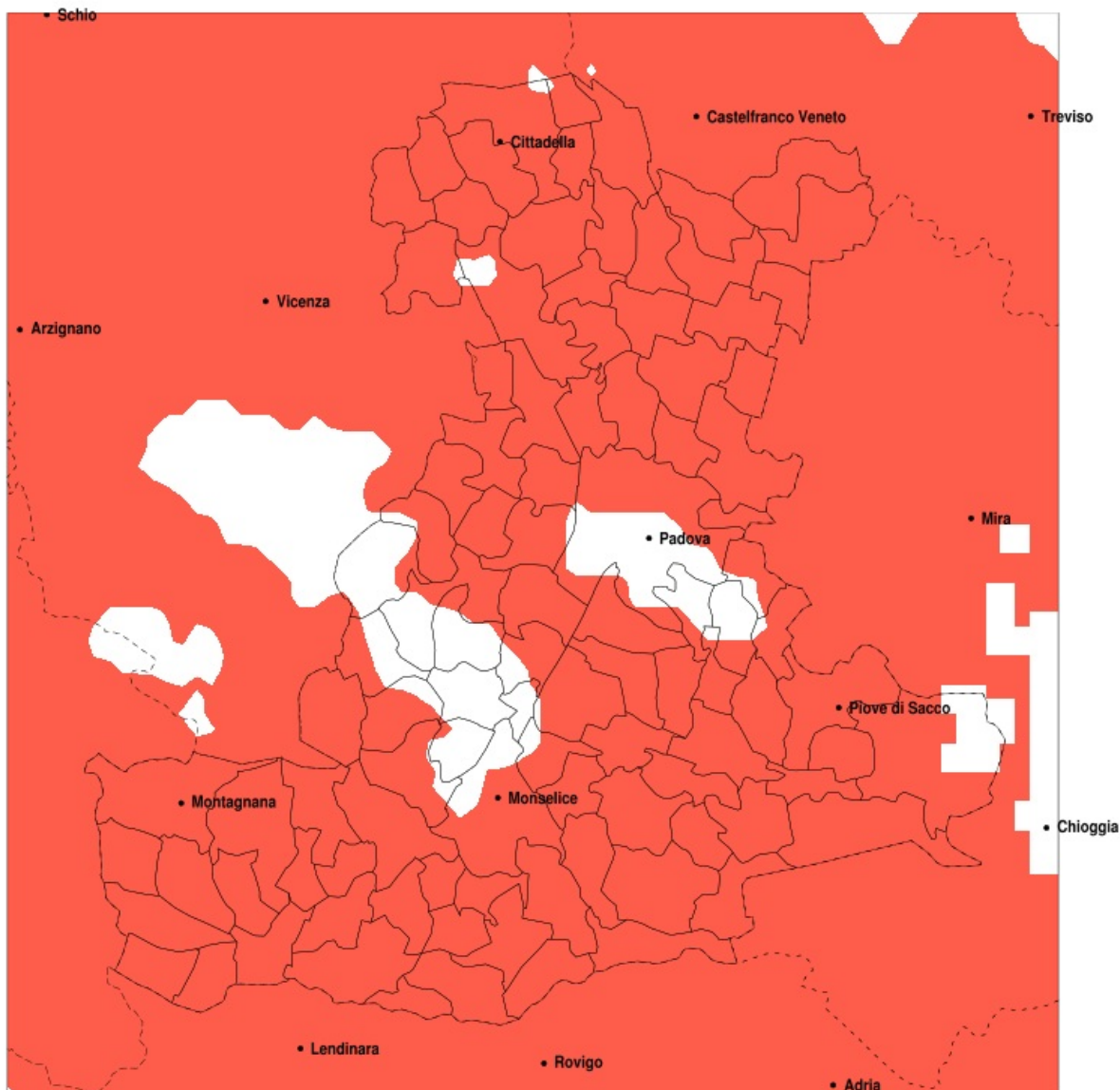


## SERVIZIO DI ALERT EX-POST

### Siccità nella Provincia di Padova del 10-09-2021

Mappa della Provincia con evidenziati eventuali superamenti della soglia (in rosso)



**meteoleaks®**

Meteoleaks è l'app che rende accessibili a tutti i dati meteo veri, storici e in tempo reale.  
[www.meteoleaks.com](http://www.meteoleaks.com)



Sistema di gestione certificato ISO 9001:2015 per l'Erogazione di servizi meteorologici professionali.

Siccità (mm) dal 12-08-2021 al 10-09-2021					
Comune	max	min	med	Porzione comunale interessata	Media 5 anni
Abano Terme	56	24	41	85%	74
Agna	25	11	16	100%	78
Albignasego	59	20	35	70%	61
Anguillara Veneta	42	13	24	100%	76
Arqua Petrarca	66	24	44	40%	61
Arre	24	11	16	100%	78
Arzergande	44	20	29	100%	89
Bagnoli di Sopra	42	11	22	100%	77
Baone	64	19	35	75%	62
Barbona	29	10	20	100%	75
Battaglia Terme	64	26	43	45%	62
Boara Pisani	37	12	25	100%	74
Borgo Veneto	46	15	33	100%	76
Borgoricco	37	18	28	100%	79
Bovolenta	45	12	24	100%	78
Brugine	52	16	34	95%	82
Cadoneghe	42	19	29	100%	73
Campo San Martino	43	18	28	100%	70
Campodarsego	36	18	25	100%	77
Campodoro	49	24	34	100%	74
Camposampiero	41	20	28	100%	80
Candiana	31	11	19	100%	80
Carceri	42	16	29	100%	68
Carmignano di Brenta	51	37	44	100%	90
Cartura	38	17	23	100%	68
Casale di Scodosia	43	13	27	100%	79
Casalerugo	53	17	28	95%	66
Castelbaldo	36	4	12	100%	72
Cervarese Santa Croce	70	27	49	75%	81
Cinto Euganeo	76	19	41	65%	66
Cittadella	66	29	44	100%	89
Codevigo	44	16	27	100%	92
Conselve	42	13	23	100%	75

Precipitazione in 30 giorni (mm) dal 12-08-2021 al 10-09-2021					
Comune	max	min	med	Porzione comunale interessata	Media 5 anni
Correzzola	37	12	26	100%	87
Curtarolo	39	18	25	100%	68
Due Carrare	54	18	30	90%	62
Este	42	17	29	100%	64
Fontaniva	52	34	44	100%	84
Galliera Veneta	68	34	50	95%	96
Galzignano Terme	76	34	50	25%	65
Gazzo	54	28	42	95%	81
Grantorto	54	41	47	95%	83
Granze	35	12	21	100%	69
Legnaro	55	30	40	70%	67
Limena	46	18	28	100%	68
Loreggia	48	20	31	100%	84
Lozzo Atestino	62	19	35	100%	71
Masera di Padova	43	17	26	100%	63
Masi	28	4	12	100%	73
Massanzago	37	25	30	100%	78
Megliadino San Vitale	43	15	26	100%	77
Merlara	36	4	19	100%	76
Mestrino	45	24	33	100%	77
Monseice	64	15	36	75%	63
Montagnana	55	19	35	100%	82
Montegrotto Terme	66	25	42	65%	67
Noventa Padovana	44	26	33	90%	67
Ospedaletto Euganeo	43	19	32	100%	68
Padova	59	24	37	75%	66
Pernumia	54	18	34	80%	63
Piacenza d'Adige	35	5	18	100%	75
Piazzola sul Brenta	54	18	36	100%	72
Piombino Dese	43	24	32	100%	83
Piove di Sacco	51	18	33	100%	88
Polverara	55	18	35	80%	70
Ponso	42	15	28	100%	72

Precipitazione in 30 giorni (mm) dal 12-08-2021 al 10-09-2021					
Comune	max	min	med	Porzione comunale interessata	Media 5 anni
Ponte San Nicolo	55	25	39	50%	59
Pontelongo	37	13	26	100%	85
Pozzonovo	43	12	31	100%	71
Rovolon	76	36	58	45%	85
Rubano	59	25	37	90%	77
Saccolongo	53	27	40	100%	84
San Giorgio delle Pertiche	31	18	23	100%	74
San Giorgio in Bosco	53	22	38	100%	78
San Martino di Lupari	68	20	42	100%	95
San Pietro in Gu	52	26	40	100%	90
San Pietro Viminario	43	19	31	100%	67
Sant Angelo di Piove di Sacco	55	29	42	90%	78
Sant Elena	40	15	26	100%	64
Sant Urbano	30	8	19	100%	76
Santa Giustina in Colle	48	19	26	100%	79
Saonara	55	26	40	75%	67
Selvazzano Dentro	59	29	43	90%	81
Solesino	43	12	27	100%	67
Stanghella	42	12	25	100%	70
Teolo	76	29	52	55%	80
Terrassa Padovana	30	11	18	100%	77
Tombolo	56	27	40	100%	88
Torreglia	76	37	53	45%	75
Trebaseleghe	42	22	30	100%	80
Tribano	43	18	32	100%	73
Urbana	39	12	25	100%	82
Veggiano	53	27	37	100%	79
Vescovana	29	10	19	100%	72
Vighizzolo d Este	37	13	22	100%	74
Vigodarzere	42	18	26	100%	70
Vigonza	37	21	29	100%	75
Villa del Conte	48	20	31	100%	81
Villa Estense	32	16	24	100%	69

Precipitazione in 30 giorni (mm) dal 12-08-2021 al 10-09-2021					
Comune	max	min	med	Porzione comunale interessata	Media 5 anni
Villafranca Padovana	46	20	32	100%	72
Villanova di Camposampiero	32	24	27	100%	81
Vo	76	19	50	50%	77