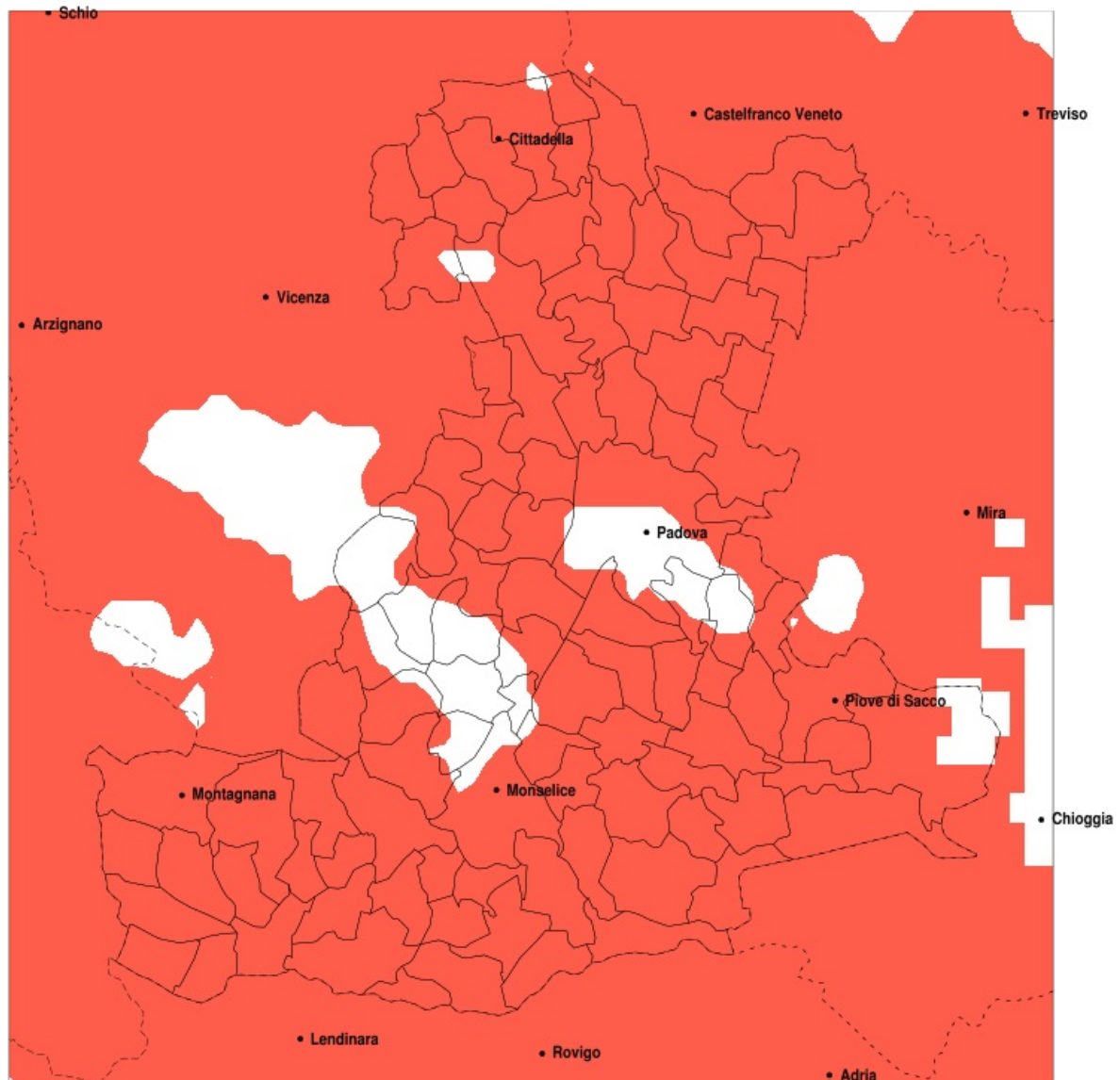


SERVIZIO DI ALERT EX-POST

Siccità nella Provincia di Padova del 11-09-2021

Mappa della Provincia con evidenziati eventuali superamenti della soglia (in rosso)



meteoleaks®

Meteoleaks è l'app che rende accessibili a tutti i dati meteo veri, storici e in tempo reale.
www.meteoleaks.com



Sistema di gestione certificato ISO 9001:2015 per l'Erogazione di servizi meteorologici professionali.

Siccità (mm) dal 13-08-2021 al 11-09-2021					
Comune	max	min	med	Porzione comunale interessata	Media 5 anni
Abano Terme	56	24	41	85%	74
Agna	25	11	16	100%	79
Albignasego	59	20	35	70%	63
Anguillara Veneta	42	13	24	100%	77
Arqua Petrarca	66	24	44	50%	63
Arre	24	11	16	100%	80
Arzergande	50	20	31	100%	92
Bagnoli di Sopra	42	11	22	100%	77
Baone	64	20	35	80%	65
Barbona	29	10	20	100%	78
Battaglia Terme	64	26	43	50%	64
Boara Pisani	36	12	24	100%	75
Borgo Veneto	46	14	33	100%	79
Borgoricco	41	18	28	100%	80
Bovolenta	46	12	24	100%	81
Brugine	55	16	36	100%	86
Cadoneghe	42	19	29	100%	74
Campo San Martino	43	19	28	100%	71
Campodarsego	39	18	25	100%	78
Campodoro	49	24	34	100%	74
Camposampiero	48	20	29	100%	80
Candiana	36	11	19	100%	82
Carceri	42	16	29	100%	72
Carmignano di Brenta	52	37	45	100%	90
Cartura	38	17	23	100%	70
Casale di Scodosia	43	13	27	100%	82
Casalerugo	53	17	28	95%	68
Castelbaldo	36	4	12	100%	73
Cervarese Santa Croce	70	27	49	75%	81
Cinto Euganeo	76	20	41	70%	70
Cittadella	66	29	44	100%	89
Codevigo	50	16	27	100%	97
Conselve	42	13	23	100%	76

Precipitazione in 30 giorni (mm) dal 13-08-2021 al 11-09-2021					
Comune	max	min	med	Porzione comunale interessata	Media 5 anni
Correzzola	37	12	26	100%	92
Curtarolo	39	18	25	100%	69
Due Carrare	54	18	30	90%	63
Este	42	17	29	100%	68
Fontaniva	52	35	44	100%	84
Galliera Veneta	68	35	50	95%	96
Galzignano Terme	76	34	50	30%	67
Gazzo	54	29	43	95%	81
Grantorto	54	41	47	95%	82
Granze	35	12	21	100%	71
Legnaro	56	30	40	75%	71
Limena	46	19	28	100%	68
Loreggia	49	20	32	100%	84
Lozzo Atestino	62	20	35	100%	75
Masera di Padova	43	17	26	100%	65
Masi	28	4	12	100%	75
Massanzago	37	25	30	100%	79
Megliadino San Vitale	43	14	26	100%	80
Merlara	36	4	19	100%	78
Mestrino	45	24	33	100%	77
Monseice	64	15	36	80%	66
Montagnana	55	19	35	100%	85
Montegrotto Terme	66	25	42	65%	68
Noventa Padovana	44	26	34	90%	70
Ospedaletto Euganeo	43	19	32	100%	73
Padova	59	24	37	75%	67
Pernumia	54	18	34	85%	64
Piacenza d'Adige	35	5	18	100%	78
Piazzola sul Brenta	54	19	37	95%	73
Piombino Dese	48	24	33	100%	83
Piove di Sacco	74	18	36	95%	91
Polverara	56	18	35	80%	74
Ponso	42	15	28	100%	76

Precipitazione in 30 giorni (mm) dal 13-08-2021 al 11-09-2021					
Comune	max	min	med	Porzione comunale interessata	Media 5 anni
Ponte San Nicolo	56	25	39	50%	61
Pontelongo	40	13	27	100%	88
Pozzonovo	43	12	31	100%	72
Rovolon	76	36	58	45%	86
Rubano	59	25	37	90%	77
Saccolongo	53	27	40	100%	84
San Giorgio delle Pertiche	32	18	23	100%	75
San Giorgio in Bosco	54	22	38	100%	78
San Martino di Lupari	68	20	42	100%	95
San Pietro in Gu	52	26	41	100%	90
San Pietro Viminario	43	19	31	100%	68
Sant Angelo di Piove di Sacco	66	33	46	80%	82
Sant Elena	40	15	26	100%	67
Sant Urbano	30	8	19	100%	80
Santa Giustina in Colle	49	19	27	100%	79
Saonara	62	26	40	75%	70
Selvazzano Dentro	59	29	43	90%	81
Solesino	43	12	27	100%	69
Stanghella	41	12	25	100%	72
Teolo	76	29	52	60%	81
Terrassa Padovana	30	11	18	100%	79
Tombolo	56	27	40	100%	88
Torreglia	76	37	53	45%	76
Trebaseleghe	48	22	30	100%	81
Tribano	43	18	32	100%	73
Urbana	39	12	25	100%	84
Veggiano	54	27	37	100%	79
Vescovana	29	10	19	100%	74
Vighizzolo d Este	37	13	22	100%	77
Vigodarzere	42	18	26	100%	71
Vigonza	39	21	30	100%	77
Villa del Conte	49	20	32	100%	81
Villa Estense	32	16	24	100%	73

Precipitazione in 30 giorni (mm) dal 13-08-2021 al 11-09-2021					
Comune	max	min	med	Porzione comunale interessata	Media 5 anni
Villafranca Padovana	46	20	32	100%	73
Villanova di Camposampiero	35	24	27	100%	82
Vo	76	20	50	55%	79