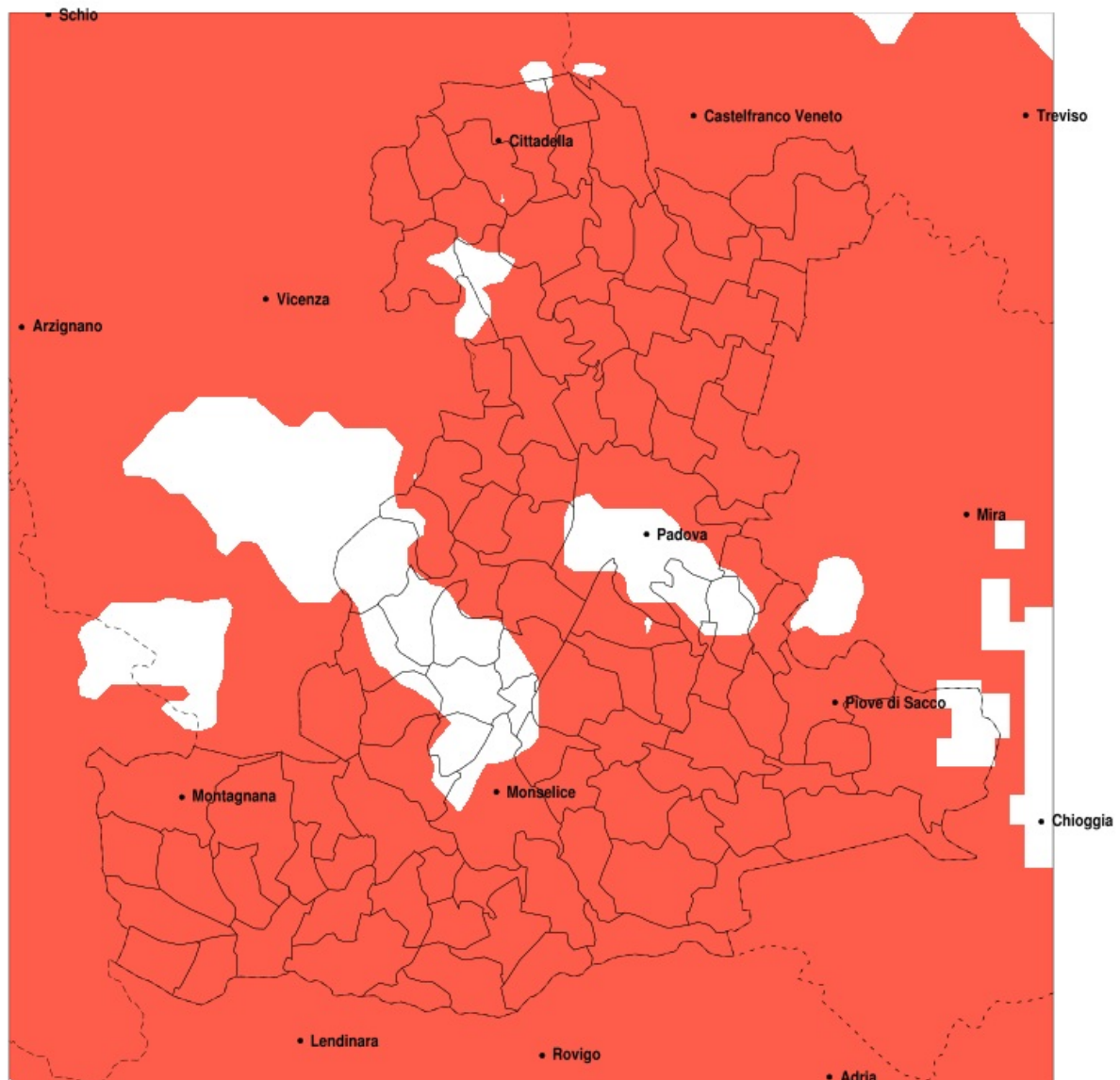


SERVIZIO DI ALERT EX-POST

Siccità nella Provincia di Padova del 12-09-2021

Mappa della Provincia con evidenziati eventuali superamenti della soglia (in rosso)



Siccità (mm) dal 14-08-2021 al 12-09-2021					
Comune	max	min	med	Porzione comunale interessata	Media 5 anni
Abano Terme	56	24	40	85%	71
Agna	25	11	16	100%	73
Albignasego	59	20	35	70%	60
Anguillara Veneta	42	13	24	100%	71
Arqua Petrarca	66	24	43	40%	60
Arre	24	11	16	100%	74
Arzergande	50	20	30	100%	86
Bagnoli di Sopra	42	11	22	100%	72
Baone	64	19	35	75%	63
Barbona	29	10	20	100%	73
Battaglia Terme	64	26	43	45%	60
Boara Pisani	36	12	24	100%	72
Borgo Veneto	46	14	33	100%	79
Borgoricco	41	18	28	100%	81
Bovolenta	46	12	24	100%	76
Brugine	55	16	36	95%	81
Cadoneghe	42	19	29	100%	75
Campo San Martino	43	19	28	100%	68
Campodarsego	39	18	25	100%	79
Campodoro	49	24	34	95%	66
Camposampiero	47	20	29	100%	81
Candiana	36	11	19	100%	76
Carceri	42	16	28	100%	70
Carmignano di Brenta	52	37	44	100%	87
Cartura	38	17	23	100%	67
Casale di Scodosia	43	13	27	100%	82
Casalerugo	53	17	28	90%	65
Castelbaldo	36	4	12	100%	73
Cervarese Santa Croce	70	27	49	55%	75
Cinto Euganeo	76	19	40	65%	68
Cittadella	66	29	44	100%	84
Codevigo	50	16	27	100%	93
Conselve	42	13	23	100%	72

Precipitazione in 30 giorni (mm) dal 14-08-2021 al 12-09-2021					
Comune	max	min	med	Porzione comunale interessata	Media 5 anni
Correzzola	37	12	26	100%	88
Curtarolo	39	18	25	100%	66
Due Carrare	53	18	30	85%	61
Este	42	17	29	100%	66
Fontaniva	52	35	44	100%	80
Galliera Veneta	68	35	50	90%	91
Galzignano Terme	76	34	50	20%	63
Gazzo	54	29	43	85%	77
Grantorto	54	41	47	85%	79
Granze	35	12	21	100%	68
Legnaro	56	30	40	70%	69
Limena	46	19	28	100%	66
Loreggia	49	20	32	100%	84
Lozzo Atestino	62	19	34	100%	73
Masera di Padova	43	17	26	100%	63
Masi	27	4	11	100%	73
Massanzago	37	24	30	100%	80
Megliadino San Vitale	42	14	26	100%	80
Merlara	36	4	19	100%	78
Mestrino	45	24	33	100%	70
Monselice	63	15	36	75%	63
Montagnana	56	18	35	100%	84
Montegrotto Terme	66	25	41	65%	65
Noventa Padovana	44	26	33	90%	70
Ospedaletto Euganeo	43	19	32	100%	72
Padova	59	24	37	75%	66
Pernumia	53	18	34	80%	62
Piacenza d'Adige	35	5	18	100%	76
Piazzola sul Brenta	54	19	37	90%	68
Piombino Dese	48	24	33	100%	85
Piove di Sacco	72	18	35	95%	87
Polverara	56	18	35	80%	71
Ponso	42	15	28	100%	75

Precipitazione in 30 giorni (mm) dal 14-08-2021 al 12-09-2021					
Comune	max	min	med	Porzione comunale interessata	Media 5 anni
Ponte San Nicolo	56	25	39	50%	59
Pontelongo	40	13	27	100%	83
Pozzonovo	43	12	31	100%	70
Rovolon	76	36	58	35%	80
Rubano	59	25	37	90%	72
Saccolongo	53	27	40	100%	79
San Giorgio delle Pertiche	31	18	23	100%	74
San Giorgio in Bosco	54	22	38	95%	75
San Martino di Lupari	68	20	42	100%	92
San Pietro in Gu	52	26	41	100%	87
San Pietro Viminario	43	19	31	100%	66
Sant Angelo di Piove di Sacco	66	33	46	80%	79
Sant Elena	40	15	26	100%	65
Sant Urbano	30	8	19	100%	76
Santa Giustina in Colle	49	19	27	100%	79
Saonara	62	26	40	75%	69
Selvazzano Dentro	59	29	43	90%	77
Solesino	43	12	27	100%	67
Stanghella	41	12	25	100%	69
Teolo	76	29	52	50%	77
Terrassa Padovana	30	11	18	100%	74
Tombolo	56	27	40	100%	84
Torreglia	76	37	53	40%	72
Trebaseleghe	47	22	30	100%	82
Tribano	43	18	32	100%	70
Urbana	39	12	25	100%	84
Veggiano	54	27	37	90%	72
Vescovana	29	10	19	100%	71
Vighizzolo d Este	37	12	22	100%	74
Vigodarzere	42	18	26	100%	70
Vigonza	39	21	29	100%	78
Villa del Conte	49	20	31	100%	79
Villa Estense	32	16	24	100%	69

Precipitazione in 30 giorni (mm) dal 14-08-2021 al 12-09-2021					
Comune	max	min	med	Porzione comunale interessata	Media 5 anni
Villafranca Padovana	46	20	32	100%	67
Villanova di Camposampiero	35	24	27	100%	83
Vo	76	19	50	50%	76