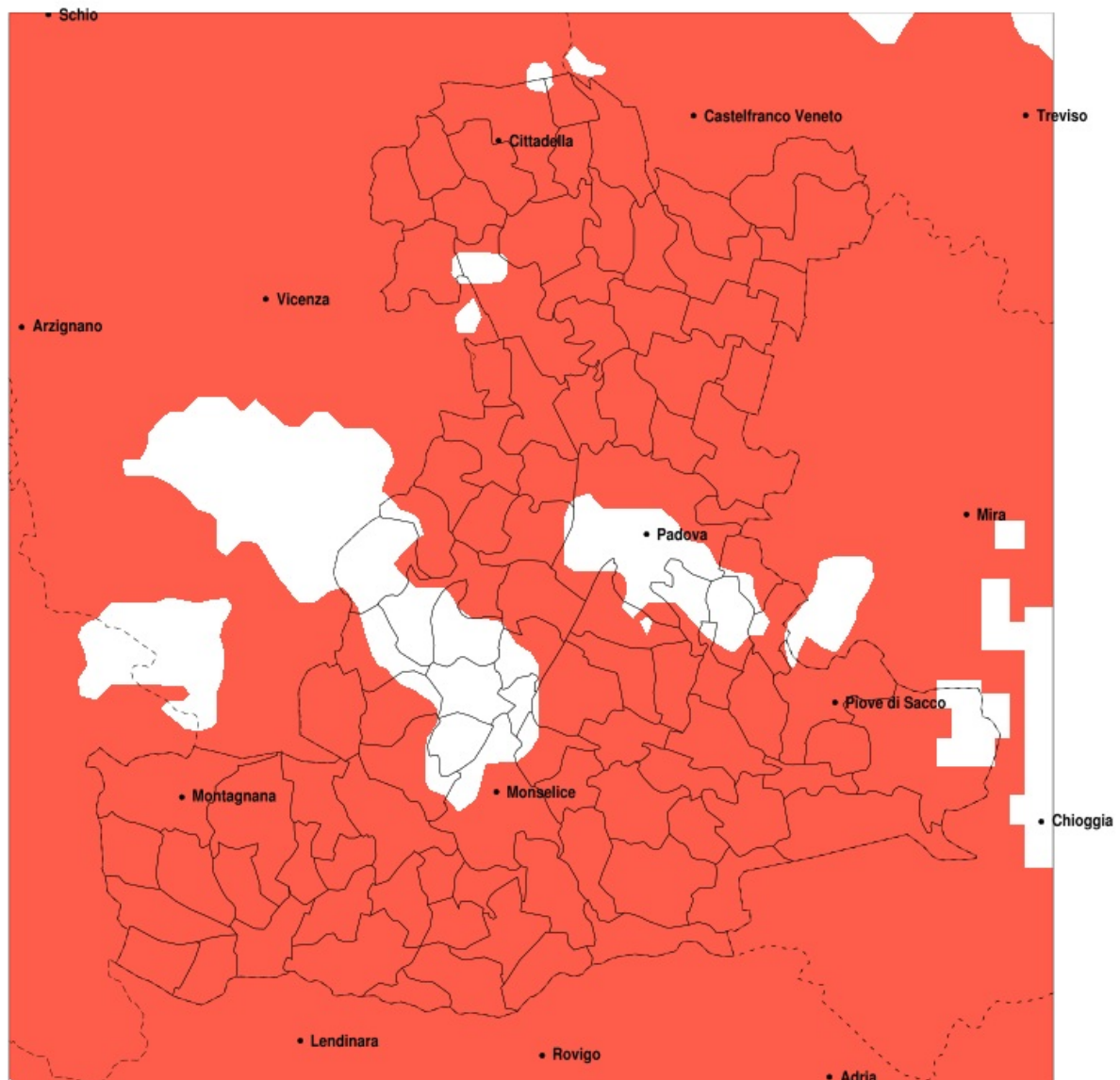


SERVIZIO DI ALERT EX-POST

Siccità nella Provincia di Padova del 13-09-2021

Mappa della Provincia con evidenziati eventuali superamenti della soglia (in rosso)



meteoleaks®

Meteoleaks è l'app che rende accessibili a tutti i dati meteo veri, storici e in tempo reale.
www.meteoleaks.com



Sistema di gestione certificato ISO 9001:2015 per l'Erogazione di servizi meteorologici professionali.

Siccità (mm) dal 15-08-2021 al 13-09-2021					
Comune	max	min	med	Porzione comunale interessata	Media 5 anni
Abano Terme	56	25	40	85%	71
Agna	25	11	17	100%	72
Albignasego	59	20	35	70%	59
Anguillara Veneta	42	14	24	100%	70
Arqua Petrarca	66	24	43	35%	58
Arre	24	11	16	100%	73
Arzergande	50	19	30	100%	83
Bagnoli di Sopra	42	11	22	100%	71
Baone	64	19	35	75%	61
Barbona	29	10	20	100%	70
Battaglia Terme	64	26	43	40%	59
Boara Pisani	37	12	25	100%	70
Borgo Veneto	46	14	33	100%	76
Borgoricco	41	18	28	100%	81
Bovolenta	46	12	24	100%	74
Brugine	55	16	36	90%	77
Cadoneghe	42	19	29	100%	74
Campo San Martino	43	19	28	100%	69
Campodarsego	39	18	25	100%	78
Campodoro	49	24	34	95%	68
Camposampiero	47	20	29	100%	81
Candiana	36	11	19	100%	75
Carceri	42	16	28	100%	66
Carmignano di Brenta	50	36	43	100%	92
Cartura	38	17	23	100%	65
Casale di Scodosia	43	13	27	100%	78
Casalerugo	53	17	28	90%	63
Castelbaldo	36	4	12	100%	69
Cervarese Santa Croce	70	27	49	65%	76
Cinto Euganeo	76	19	40	65%	66
Cittadella	66	29	44	100%	88
Codevigo	50	16	26	100%	89
Conselve	42	13	23	100%	70

Precipitazione in 30 giorni (mm) dal 15-08-2021 al 13-09-2021					
Comune	max	min	med	Porzione comunale interessata	Media 5 anni
Correzzola	37	12	26	100%	86
Curtarolo	39	18	25	100%	67
Due Carrare	53	18	30	85%	60
Este	42	17	29	100%	63
Fontaniva	52	34	43	100%	83
Galliera Veneta	68	35	50	90%	93
Galzignano Terme	76	34	50	20%	62
Gazzo	54	29	42	90%	80
Grantorto	54	39	46	90%	82
Granze	35	12	21	100%	65
Legnaro	56	30	40	65%	65
Limena	46	19	28	100%	66
Loreggia	48	20	32	100%	85
Lozzo Atestino	62	19	34	100%	73
Masera di Padova	43	17	26	100%	61
Masi	27	4	11	100%	70
Massanzago	37	24	30	100%	80
Megliadino San Vitale	42	14	26	100%	76
Merlara	36	4	19	100%	74
Mestrino	45	24	33	100%	71
Monselice	63	15	36	75%	61
Montagnana	56	18	35	100%	81
Montegrotto Terme	66	25	41	60%	64
Noventa Padovana	44	26	33	90%	68
Ospedaletto Euganeo	43	19	32	100%	69
Padova	59	24	37	75%	65
Pernumia	53	18	34	80%	60
Piacenza d'Adige	35	5	18	100%	72
Piazzola sul Brenta	54	19	36	95%	70
Piombino Dese	48	24	33	100%	85
Piove di Sacco	73	18	35	90%	82
Polverara	56	18	35	75%	67
Ponso	42	15	28	100%	71

Precipitazione in 30 giorni (mm) dal 15-08-2021 al 13-09-2021					
Comune	max	min	med	Porzione comunale interessata	Media 5 anni
Ponte San Nicolo	56	25	39	45%	57
Pontelongo	40	13	27	100%	81
Pozzonovo	44	12	31	100%	68
Rovolon	76	36	58	40%	80
Rubano	59	25	37	90%	72
Saccolongo	53	27	40	100%	79
San Giorgio delle Pertiche	31	18	23	100%	75
San Giorgio in Bosco	53	22	38	100%	77
San Martino di Lupari	68	20	42	95%	93
San Pietro in Gu	51	26	39	100%	92
San Pietro Viminario	44	19	31	100%	64
Sant Angelo di Piove di Sacco	66	33	46	70%	75
Sant Elena	40	15	26	100%	62
Sant Urbano	30	8	19	100%	72
Santa Giustina in Colle	48	19	27	100%	80
Saonara	63	26	40	70%	66
Selvazzano Dentro	59	29	43	90%	77
Solesino	44	12	27	100%	65
Stanghella	42	12	25	100%	67
Teolo	76	29	52	55%	77
Terrassa Padovana	30	11	18	100%	72
Tombolo	56	27	40	100%	86
Torreglia	76	37	53	40%	72
Trebaseleghe	47	22	30	100%	82
Tribano	44	18	32	100%	69
Urbana	39	12	25	100%	80
Veggiano	54	27	37	95%	74
Vescovana	29	10	19	100%	67
Vighizzolo d Este	37	12	22	100%	70
Vigodarzere	42	18	26	100%	70
Vigonza	39	21	29	100%	76
Villa del Conte	48	21	31	100%	81
Villa Estense	32	16	24	100%	65

Precipitazione in 30 giorni (mm) dal 15-08-2021 al 13-09-2021					
Comune	max	min	med	Porzione comunale interessata	Media 5 anni
Villafranca Padovana	46	20	32	100%	67
Villanova di Camposampiero	35	24	27	100%	83
Vo	76	19	50	50%	76