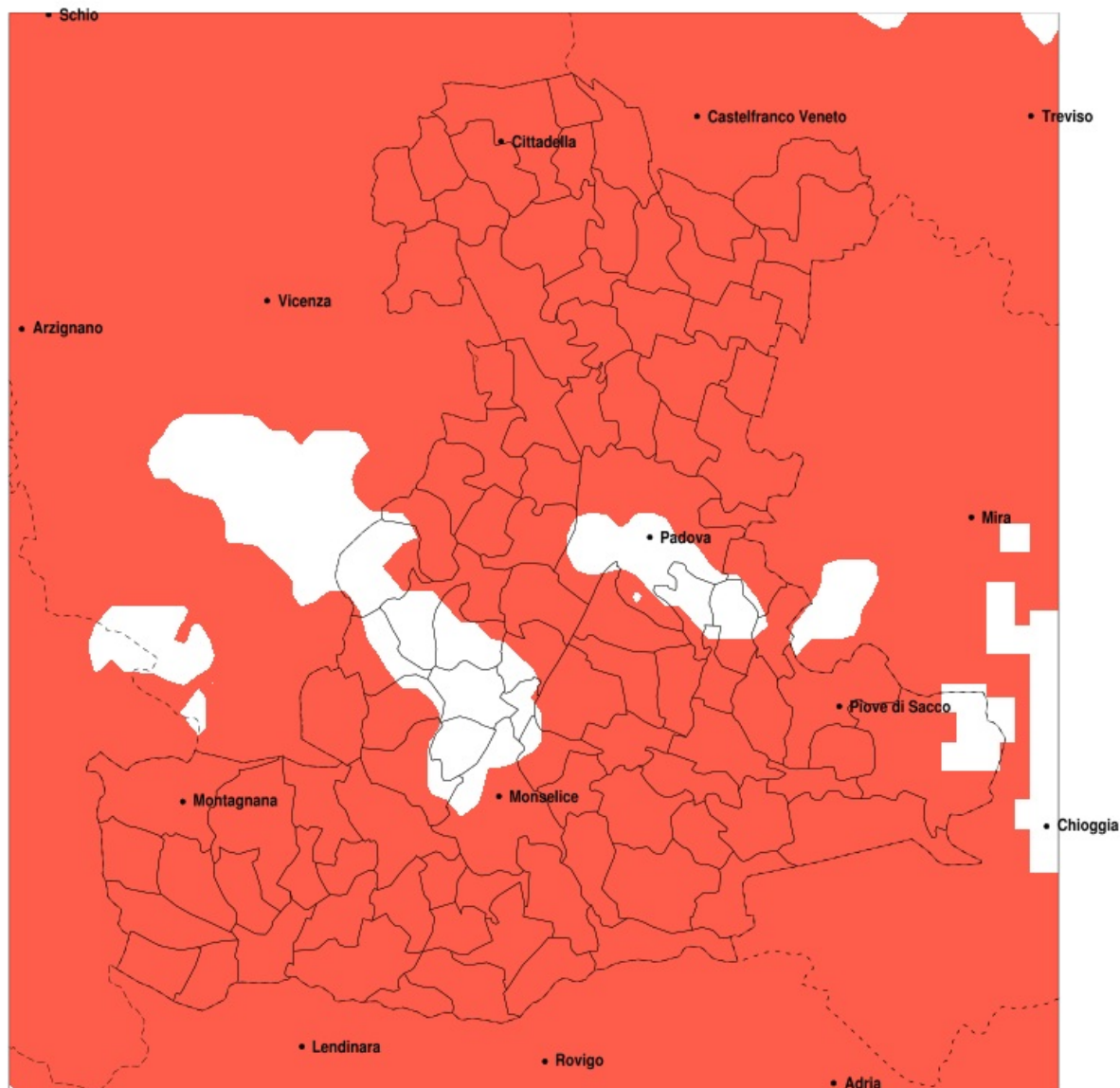


## SERVIZIO DI ALERT EX-POST

### Siccità nella Provincia di Padova del 14-09-2021

Mappa della Provincia con evidenziati eventuali superamenti della soglia (in rosso)



meteoleaks®

Meteoleaks è l'app che rende accessibili a tutti i dati meteo veri, storici e in tempo reale.  
[www.meteoleaks.com](http://www.meteoleaks.com)



Sistema di gestione certificato ISO 9001:2015 per l'Erogazione di servizi meteorologici professionali.

Siccità (mm) dal 16-08-2021 al 14-09-2021					
Comune	max	min	med	Porzione comunale interessata	Media 5 anni
Abano Terme	56	25	40	85%	75
Agna	25	11	17	100%	71
Albignasego	59	20	35	75%	63
Anguillara Veneta	42	14	24	100%	69
Arqua Petrarca	66	24	43	35%	60
Arre	24	11	16	100%	72
Arzergande	48	19	30	100%	84
Bagnoli di Sopra	42	11	22	100%	70
Baone	64	19	34	75%	63
Barbona	29	10	20	100%	70
Battaglia Terme	64	26	43	45%	61
Boara Pisani	37	12	25	100%	69
Borgo Veneto	46	14	33	100%	79
Borgoricco	41	18	28	100%	89
Bovolenta	46	12	24	100%	74
Brugine	55	16	36	95%	79
Cadoneghe	41	19	29	100%	81
Campo San Martino	43	19	28	100%	80
Campodarsego	38	18	25	100%	86
Campodoro	49	24	34	100%	77
Camposampiero	48	20	29	100%	90
Candiana	36	11	19	100%	74
Carceri	42	16	28	100%	68
Carmignano di Brenta	50	36	43	100%	105
Cartura	38	17	23	100%	66
Casale di Scodosia	42	13	27	100%	81
Casalerugo	53	17	28	95%	65
Castelbaldo	36	4	12	100%	71
Cervarese Santa Croce	70	27	48	80%	83
Cinto Euganeo	76	19	40	65%	69
Cittadella	66	29	44	100%	102
Codevigo	48	16	26	100%	90
Conselve	42	13	23	100%	71

Precipitazione in 30 giorni (mm) dal 16-08-2021 al 14-09-2021					
Comune	max	min	med	Porzione comunale interessata	Media 5 anni
Correzzola	37	12	26	100%	85
Curtarolo	39	18	25	100%	77
Due Carrare	53	18	30	90%	62
Este	42	17	29	100%	65
Fontaniva	52	34	43	100%	96
Galliera Veneta	68	35	50	100%	106
Galzignano Terme	76	34	50	25%	65
Gazzo	54	29	42	100%	92
Grantorto	54	39	46	100%	94
Granze	35	12	21	100%	65
Legnaro	56	30	40	70%	68
Limena	46	19	28	100%	74
Loreggia	49	20	32	100%	95
Lozzo Atestino	62	19	34	100%	76
Masera di Padova	43	17	26	100%	63
Masi	27	4	11	100%	71
Massanzago	37	24	30	100%	87
Megliadino San Vitale	42	14	26	100%	78
Merlara	36	4	19	100%	77
Mestrino	45	24	33	100%	80
Monseice	63	15	36	75%	62
Montagnana	56	18	35	100%	85
Montegrotto Terme	66	25	41	65%	67
Noventa Padovana	44	26	33	95%	72
Ospedaletto Euganeo	43	19	32	100%	72
Padova	59	23	36	80%	70
Pernumia	53	18	34	80%	61
Piacenza d'Adige	35	5	18	100%	74
Piazzola sul Brenta	54	19	36	100%	80
Piombino Dese	49	24	33	100%	93
Piove di Sacco	70	18	35	95%	83
Polverara	56	18	35	80%	69
Ponso	42	15	28	100%	73

Precipitazione in 30 giorni (mm) dal 16-08-2021 al 14-09-2021					
Comune	max	min	med	Porzione comunale interessata	Media 5 anni
Ponte San Nicolo	56	25	39	55%	61
Pontelongo	39	13	27	100%	81
Pozzonovo	44	12	31	100%	68
Rovolon	76	36	58	50%	86
Rubano	59	24	37	90%	79
Saccolongo	52	27	39	100%	85
San Giorgio delle Pertiche	31	18	23	100%	84
San Giorgio in Bosco	53	22	38	100%	88
San Martino di Lupari	68	20	42	100%	105
San Pietro in Gu	51	26	39	100%	104
San Pietro Viminario	44	19	31	100%	65
Sant Angelo di Piove di Sacco	65	34	46	75%	77
Sant Elena	40	15	26	100%	63
Sant Urbano	30	8	19	100%	72
Santa Giustina in Colle	47	19	27	100%	90
Saonara	62	26	40	75%	70
Selvazzano Dentro	59	29	42	90%	82
Solesino	44	12	27	100%	65
Stanghella	42	12	25	100%	66
Teolo	76	29	52	60%	81
Terrassa Padovana	30	11	18	100%	73
Tombolo	56	27	40	100%	99
Torreglia	76	37	53	50%	76
Trebaseleghe	48	23	30	100%	89
Tribano	44	18	32	100%	69
Urbana	38	12	25	100%	83
Veggiano	54	27	37	100%	81
Vescovana	29	10	19	100%	67
Vighizzolo d Este	37	12	22	100%	71
Vigodarzere	42	18	26	100%	78
Vigonza	38	21	29	100%	82
Villa del Conte	47	21	31	100%	92
Villa Estense	31	16	24	100%	66

Precipitazione in 30 giorni (mm) dal 16-08-2021 al 14-09-2021					
Comune	max	min	med	Porzione comunale interessata	Media 5 anni
Villafranca Padovana	46	20	32	100%	76
Villanova di Camposampiero	35	24	27	100%	90
Vo	76	19	50	55%	80