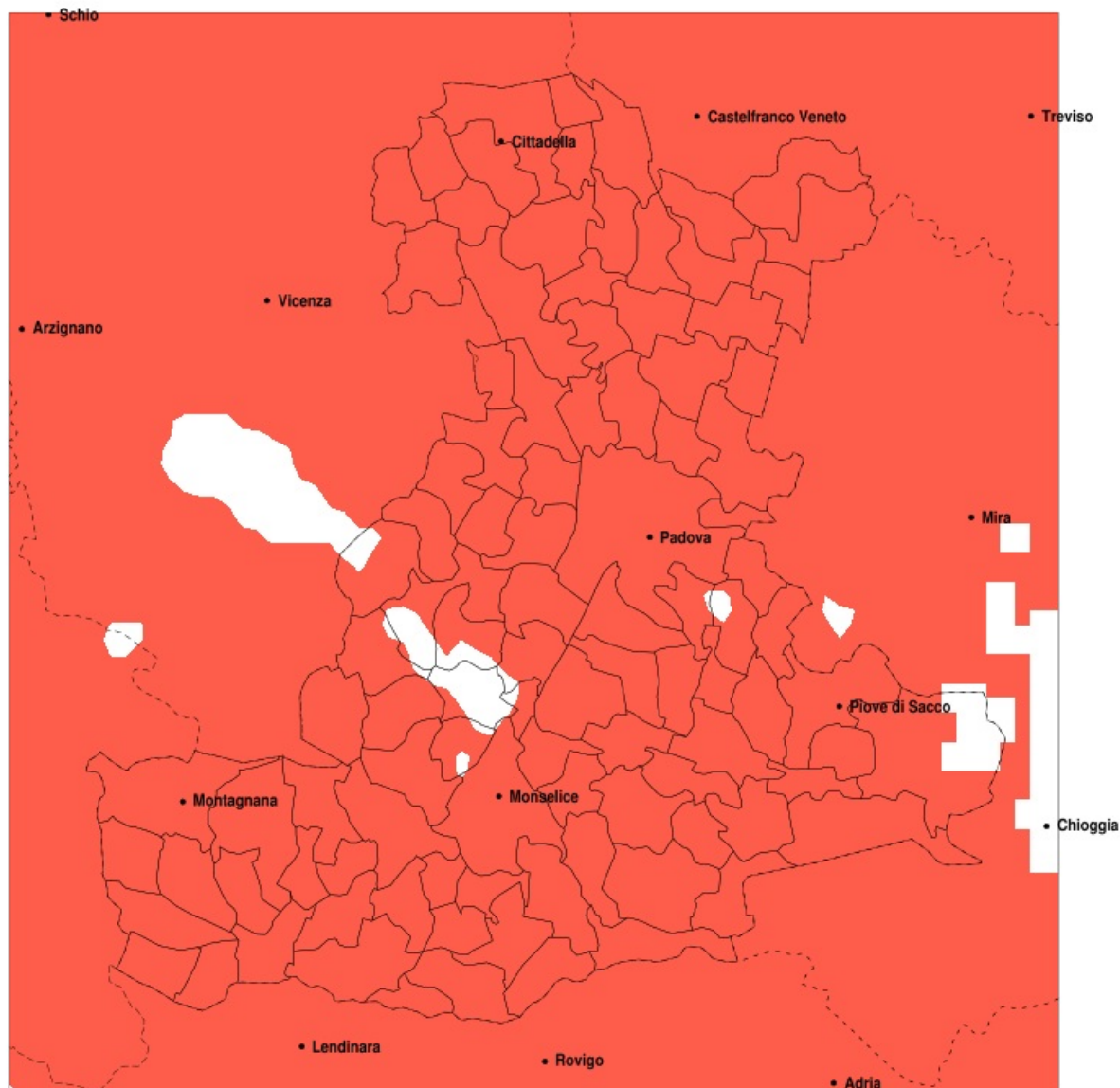


SERVIZIO DI ALERT EX-POST

Siccità nella Provincia di Padova del 15-09-2021

Mappa della Provincia con evidenziati eventuali superamenti della soglia (in rosso)



meteoleaks®

Meteoleaks è l'app che rende accessibili a tutti i dati meteo veri, storici e in tempo reale.
www.meteoleaks.com



Sistema di gestione certificato ISO 9001:2015 per l'Erogazione di servizi meteorologici professionali.

Siccità (mm) dal 17-08-2021 al 15-09-2021					
Comune	max	min	med	Porzione comunale interessata	Media 5 anni
Abano Terme	47	21	30	100%	77
Agna	25	11	17	100%	77
Albignasego	49	17	28	100%	65
Anguillara Veneta	42	14	24	100%	75
Arqua Petrarca	54	21	36	80%	62
Arre	23	11	16	100%	77
Arzergande	43	19	29	100%	88
Bagnoli di Sopra	42	11	22	100%	75
Baone	51	10	30	95%	66
Barbona	29	10	20	100%	72
Battaglia Terme	53	22	34	80%	63
Boara Pisani	37	12	25	100%	73
Borgo Veneto	45	14	32	100%	85
Borgoricco	22	8	11	100%	93
Bovolenta	38	12	22	100%	79
Brugine	49	15	32	100%	84
Cadoneghe	29	8	16	100%	84
Campo San Martino	24	8	14	100%	80
Campodarsego	23	8	11	100%	90
Campodoro	30	15	22	100%	79
Camposampiero	26	5	11	100%	93
Candiana	35	11	18	100%	79
Carceri	42	16	28	100%	71
Carmignano di Brenta	22	8	16	100%	107
Cartura	30	15	21	100%	69
Casale di Scodosia	41	13	27	100%	90
Casalerugo	45	15	24	100%	68
Castelbaldo	36	3	12	100%	76
Cervarese Santa Croce	59	19	38	100%	84
Cinto Euganeo	61	10	31	85%	72
Cittadella	23	4	12	100%	103
Codevigo	43	14	25	100%	95
Conselve	42	13	22	100%	74

Precipitazione in 30 giorni (mm) dal 17-08-2021 al 15-09-2021					
Comune	max	min	med	Porzione comunale interessata	Media 5 anni
Correzzola	37	12	25	100%	91
Curtarolo	22	8	13	100%	77
Due Carrare	47	16	25	100%	64
Este	42	10	27	100%	68
Fontaniva	26	4	13	100%	97
Galliera Veneta	32	4	13	100%	108
Galzignano Terme	61	26	40	70%	67
Gazzo	30	12	22	100%	93
Grantorto	29	7	19	100%	95
Granze	35	12	21	100%	68
Legnaro	49	24	33	95%	73
Limena	36	10	18	100%	75
Loreggia	26	5	12	100%	98
Lozzo Atestino	49	10	28	100%	79
Masera di Padova	38	15	22	100%	65
Masi	27	3	11	100%	76
Massanzago	16	6	11	100%	93
Megliadino San Vitale	41	14	26	100%	86
Merlara	36	4	19	100%	83
Mestrino	34	15	24	100%	82
Monselice	53	15	33	95%	64
Montagnana	54	19	34	100%	93
Montegrotto Terme	54	21	33	85%	69
Noventa Padovana	34	14	23	100%	77
Ospedaletto Euganeo	42	14	31	100%	75
Padova	49	10	27	100%	73
Pernumia	47	16	29	100%	63
Piacenza d'Adige	35	5	18	100%	79
Piazzola sul Brenta	30	10	19	100%	81
Piombino Dese	26	7	12	100%	97
Piove di Sacco	64	18	31	100%	88
Polverara	49	16	30	95%	74
Ponso	42	15	28	100%	77

Precipitazione in 30 giorni (mm) dal 17-08-2021 al 15-09-2021					
Comune	max	min	med	Porzione comunale interessata	Media 5 anni
Ponte San Nicolo	49	22	32	95%	64
Pontelongo	37	13	26	100%	86
Pozzonovo	44	12	31	100%	71
Rovolon	61	26	47	85%	88
Rubano	49	16	27	100%	82
Saccolongo	42	19	29	100%	88
San Giorgio delle Pertiche	15	7	11	100%	86
San Giorgio in Bosco	28	7	15	100%	89
San Martino di Lupari	32	5	12	100%	108
San Pietro in Gu	26	9	17	100%	106
San Pietro Viminario	44	17	29	100%	67
Sant Angelo di Piove di Sacco	59	23	38	95%	83
Sant Elena	36	16	26	100%	65
Sant Urbano	30	7	19	100%	76
Santa Giustina in Colle	18	5	10	100%	92
Saonara	55	17	31	95%	75
Selvazzano Dentro	49	21	31	100%	85
Solesino	44	12	27	100%	67
Stanghella	42	12	25	100%	69
Teolo	61	21	40	90%	83
Terrassa Padovana	28	11	17	100%	76
Tombolo	21	4	10	100%	100
Torreglia	61	26	42	70%	77
Trebaseleghe	29	6	11	100%	94
Tribano	44	18	31	100%	72
Urbana	38	12	25	100%	92
Veggiano	45	19	28	100%	83
Vescovana	29	10	19	100%	69
Vighizzolo d Este	37	12	22	100%	74
Vigodarzere	28	8	15	100%	80
Vigonza	28	8	16	100%	87
Villa del Conte	18	5	11	100%	94
Villa Estense	32	16	24	100%	69

Precipitazione in 30 giorni (mm) dal 17-08-2021 al 15-09-2021					
Comune	max	min	med	Porzione comunale interessata	Media 5 anni
Villafranca Padovana	36	12	21	100%	78
Villanova di Camposampiero	18	8	11	100%	95
Vo	61	10	39	85%	82