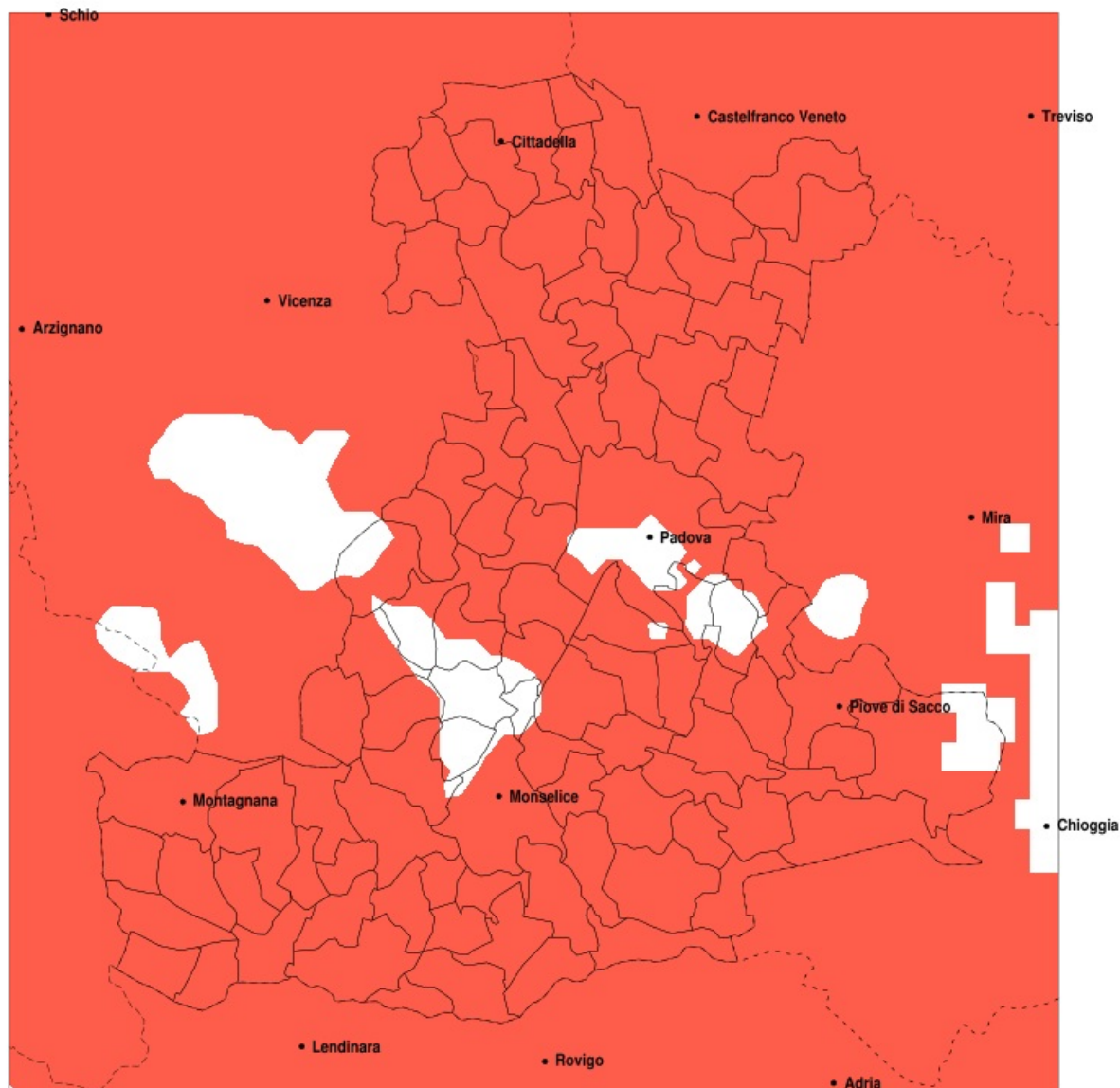


SERVIZIO DI ALERT EX-POST

Siccità nella Provincia di Padova del 16-09-2021

Mappa della Provincia con evidenziati eventuali superamenti della soglia (in rosso)



meteoleaks®

Meteoleaks è l'app che rende accessibili a tutti i dati meteo veri, storici e in tempo reale.
www.meteoleaks.com



Sistema di gestione certificato ISO 9001:2015 per l'Erogazione di servizi meteorologici professionali.

Siccità (mm) dal 18-08-2021 al 16-09-2021					
Comune	max	min	med	Porzione comunale interessata	Media 5 anni
Abano Terme	62	29	39	90%	84
Agna	28	13	19	100%	80
Albignasego	63	27	40	80%	70
Anguillara Veneta	46	17	27	100%	78
Arqua Petrarca	71	24	45	55%	68
Arre	26	13	19	100%	80
Arzergande	53	23	34	100%	91
Bagnoli di Sopra	46	13	25	100%	78
Baone	66	18	35	85%	71
Barbona	34	15	25	100%	76
Battaglia Terme	71	32	47	60%	71
Boara Pisani	41	16	29	100%	76
Borgo Veneto	54	20	39	100%	89
Borgoricco	23	9	12	100%	100
Bovolenta	48	14	29	100%	83
Brugine	63	19	41	95%	88
Cadoneghe	44	9	21	100%	90
Campo San Martino	25	10	15	100%	88
Campodarsego	28	9	13	100%	96
Campodoro	33	16	24	100%	85
Camposampiero	27	6	12	100%	100
Candiana	40	13	22	100%	82
Carceri	49	21	33	100%	75
Carmignano di Brenta	23	9	18	100%	114
Cartura	38	20	28	100%	75
Casale di Scodosia	52	19	33	100%	93
Casalerugo	63	20	35	90%	73
Castelbaldo	44	8	17	100%	78
Cervarese Santa Croce	65	22	43	90%	88
Cinto Euganeo	66	18	38	75%	77
Cittadella	24	4	13	100%	110
Codevigo	53	16	29	100%	98
Conselve	46	15	26	100%	79

Precipitazione in 30 giorni (mm) dal 18-08-2021 al 16-09-2021					
Comune	max	min	med	Porzione comunale interessata	Media 5 anni
Correzzola	41	13	29	100%	94
Curtarolo	23	9	14	100%	84
Due Carrare	66	23	35	90%	71
Este	49	18	32	100%	72
Fontaniva	27	4	14	100%	104
Galliera Veneta	33	4	14	100%	116
Galzignano Terme	71	33	51	45%	73
Gazzo	33	15	25	100%	100
Grantorto	31	8	20	100%	102
Granze	38	16	25	100%	72
Legnaro	65	33	45	75%	77
Limena	39	10	19	100%	81
Loreggia	27	6	13	100%	104
Lozzo Atestino	56	18	35	100%	83
Masera di Padova	47	21	32	100%	71
Masi	34	8	17	100%	79
Massanzago	17	8	12	100%	99
Megliadino San Vitale	51	20	32	100%	89
Merlara	44	8	25	100%	86
Mestrino	37	16	26	100%	87
Monseice	71	19	39	85%	70
Montagnana	64	27	42	100%	96
Montegrotto Terme	71	29	44	70%	76
Noventa Padovana	47	22	34	100%	81
Ospedaletto Euganeo	49	19	37	100%	79
Padova	65	12	36	85%	78
Pernumia	66	24	37	85%	70
Piacenza d'Adige	41	10	23	100%	83
Piazzola sul Brenta	33	11	20	100%	88
Piombino Dese	27	8	14	100%	102
Piove di Sacco	71	20	38	95%	91
Polverara	65	22	42	75%	78
Ponso	49	20	34	100%	81

Precipitazione in 30 giorni (mm) dal 18-08-2021 al 16-09-2021					
Comune	max	min	med	Porzione comunale interessata	Media 5 anni
Ponte San Nicolo	65	31	44	60%	68
Pontelongo	47	14	30	100%	88
Pozzonovo	47	16	34	100%	75
Rovolon	70	30	53	70%	91
Rubano	63	16	30	95%	88
Saccolongo	47	20	33	100%	93
San Giorgio delle Pertiche	16	8	11	100%	93
San Giorgio in Bosco	30	8	16	100%	96
San Martino di Lupari	33	6	13	100%	115
San Pietro in Gu	29	13	19	100%	114
San Pietro Viminario	47	24	34	100%	73
Sant Angelo di Piove di Sacco	67	32	49	80%	87
Sant Elena	40	20	30	100%	70
Sant Urbano	35	14	24	100%	80
Santa Giustina in Colle	19	6	11	100%	99
Saonara	66	31	43	80%	78
Selvazzano Dentro	63	22	37	95%	91
Solesino	47	16	30	100%	72
Stanghella	46	16	29	100%	73
Teolo	66	24	47	80%	88
Terrassa Padovana	36	13	22	100%	81
Tombolo	22	4	12	100%	108
Torreglia	71	33	50	60%	83
Trebaseleghe	30	8	13	100%	99
Tribano	47	22	35	100%	76
Urbana	48	17	32	100%	94
Veggiano	50	20	31	100%	88
Vescovana	34	15	24	100%	73
Vighizzolo d Este	42	17	27	100%	79
Vigodarzere	38	9	17	100%	85
Vigonza	39	9	25	100%	92
Villa del Conte	19	6	12	100%	101
Villa Estense	36	20	29	100%	73

Precipitazione in 30 giorni (mm) dal 18-08-2021 al 16-09-2021					
Comune	max	min	med	Porzione comunale interessata	Media 5 anni
Villafranca Padovana	39	12	22	100%	84
Villanova di Camposampiero	32	10	14	100%	101
Vo	66	18	46	75%	86