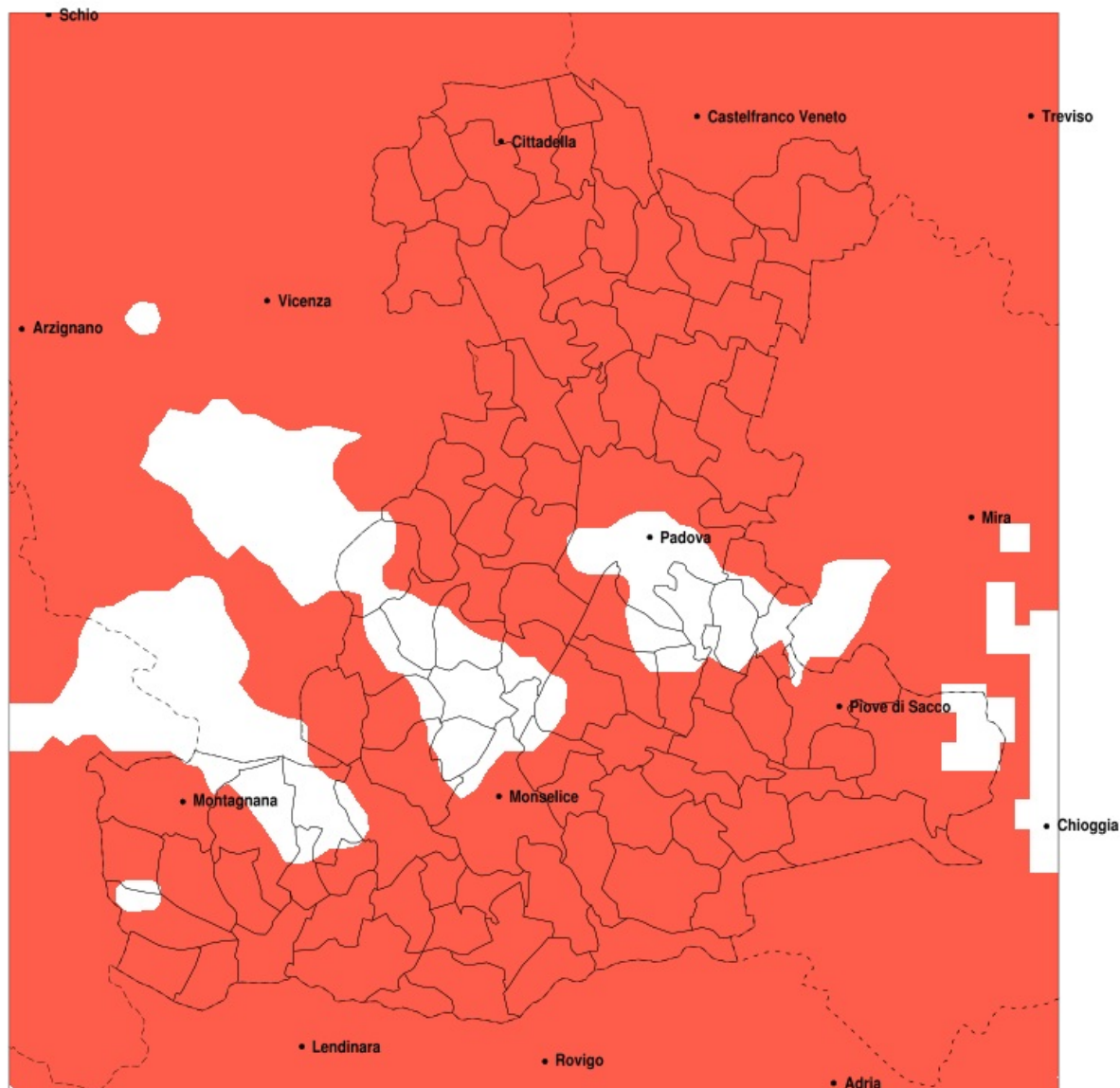


## SERVIZIO DI ALERT EX-POST

### Siccità nella Provincia di Padova del 18-09-2021

Mappa della Provincia con evidenziati eventuali superamenti della soglia (in rosso)



meteoleaks®

Meteoleaks è l'app che rende accessibili a tutti i dati meteo veri, storici e in tempo reale.  
[www.meteoleaks.com](http://www.meteoleaks.com)



Sistema di gestione certificato ISO 9001:2015 per l'Erogazione di servizi meteorologici professionali.

Siccità (mm) dal 20-08-2021 al 18-09-2021					
Comune	max	min	med	Porzione comunale interessata	Media 5 anni
Abano Terme	69	33	44	85%	83
Agna	36	16	26	100%	79
Albignasego	70	32	45	55%	69
Anguillara Veneta	52	23	35	100%	77
Arqua Petrarca	89	26	53	40%	72
Arre	30	16	23	100%	81
Arzergande	61	29	39	100%	87
Bagnoli di Sopra	52	16	31	100%	79
Baone	82	20	41	75%	77
Barbona	40	23	31	100%	77
Battaglia Terme	89	36	55	35%	71
Boara Pisani	47	22	36	100%	76
Borgo Veneto	76	22	52	60%	89
Borgoricco	28	12	15	100%	97
Bovolenta	54	16	32	100%	81
Brugine	70	21	46	85%	86
Cadoneghe	49	13	24	100%	87
Campo San Martino	32	16	22	100%	91
Campodarsego	31	12	16	100%	94
Campodoro	37	18	27	100%	87
Camposampiero	38	13	19	100%	98
Candiana	43	16	26	100%	81
Carceri	76	23	42	75%	77
Carmignano di Brenta	44	27	34	100%	122
Cartura	47	23	32	100%	74
Casale di Scodosia	73	22	46	95%	96
Casalerugo	70	23	39	65%	72
Castelbaldo	73	10	27	95%	77
Cervarese Santa Croce	72	24	46	85%	88
Cinto Euganeo	85	20	47	65%	84
Cittadella	44	20	30	100%	118
Codevigo	61	22	36	100%	94
Conselve	52	17	30	100%	80

Precipitazione in 30 giorni (mm) dal 20-08-2021 al 18-09-2021					
Comune	max	min	med	Porzione comunale interessata	Media 5 anni
Correzzola	49	16	36	100%	90
Curtarolo	32	13	19	100%	86
Due Carrare	78	26	41	80%	70
Este	76	20	38	90%	77
Fontaniva	40	20	29	100%	114
Galliera Veneta	45	20	29	100%	124
Galzignano Terme	89	38	61	20%	75
Gazzo	37	26	32	100%	106
Grantorto	38	25	30	100%	112
Granze	42	22	29	100%	75
Limena	42	14	22	100%	82
Loreggia	38	14	22	100%	104
Lozzo Atestino	75	20	44	80%	87
Masera di Padova	52	24	36	85%	70
Masi	56	10	22	100%	76
Massanzago	22	11	16	100%	95
Megliadino San Vitale	64	22	42	95%	90
Merlara	73	10	38	95%	86
Mestrino	38	18	28	100%	88
Monselice	89	23	44	80%	73
Montagnana	92	29	56	60%	98
Montegrotto Terme	89	33	51	60%	76
Noventa Padovana	52	24	38	90%	78
Ospedaletto Euganeo	76	20	49	55%	81
Padova	72	14	39	70%	76
Pernumia	78	27	43	75%	70
Piacenza d'Adige	52	13	29	100%	81
Piazzola sul Brenta	37	15	26	100%	93
Piombino Dese	38	13	23	100%	100
Piove di Sacco	82	23	45	85%	89
Polverara	72	25	47	60%	77
Ponso	76	23	45	65%	81
Pontelongo	51	16	34	100%	85

Precipitazione in 30 giorni (mm) dal 20-08-2021 al 18-09-2021					
Comune	max	min	med	Porzione comunale interessata	Media 5 anni
Pozzonovo	52	22	40	100%	77
Rovolon	85	32	58	55%	90
Rubano	66	19	32	95%	88
Saccolongo	51	22	36	100%	93
San Giorgio delle Pertiche	25	12	16	100%	92
San Giorgio in Bosco	33	18	27	100%	104
San Martino di Lupari	45	17	28	100%	122
San Pietro in Gu	44	26	33	100%	120
San Pietro Viminario	52	27	38	100%	74
Sant Angelo di Piove di Sacco	77	36	56	55%	85
Sant Elena	42	23	32	100%	74
Sant Urbano	43	18	29	100%	80
Santa Giustina in Colle	35	13	20	100%	100
Saonara	73	34	48	60%	76
Selvazzano Dentro	66	24	40	95%	91
Solesino	52	22	34	100%	75
Stanghella	51	22	34	100%	75
Teolo	85	26	54	65%	89
Terrassa Padovana	40	16	25	100%	81
Tombolo	37	20	27	100%	117
Torreglia	89	37	59	50%	84
Trebaseleghe	35	11	19	100%	95
Tribano	52	27	40	100%	78
Urbana	73	30	45	95%	97
Veggiano	52	22	33	100%	88
Vescovana	40	22	30	100%	74
Vighizzolo d Este	53	20	32	100%	80
Vigodarzere	43	13	20	100%	85
Vigonza	42	12	28	100%	89
Villa del Conte	35	17	24	100%	106
Villa Estense	43	24	33	100%	76
Villafranca Padovana	42	17	25	100%	85
Villanova di Camposampiero	34	12	16	100%	98

Precipitazione in 30 giorni (mm) dal 20-08-2021 al 18-09-2021					
Comune	max	min	med	Porzione comunale interessata	Media 5 anni
Vo	85	20	55	55%	90