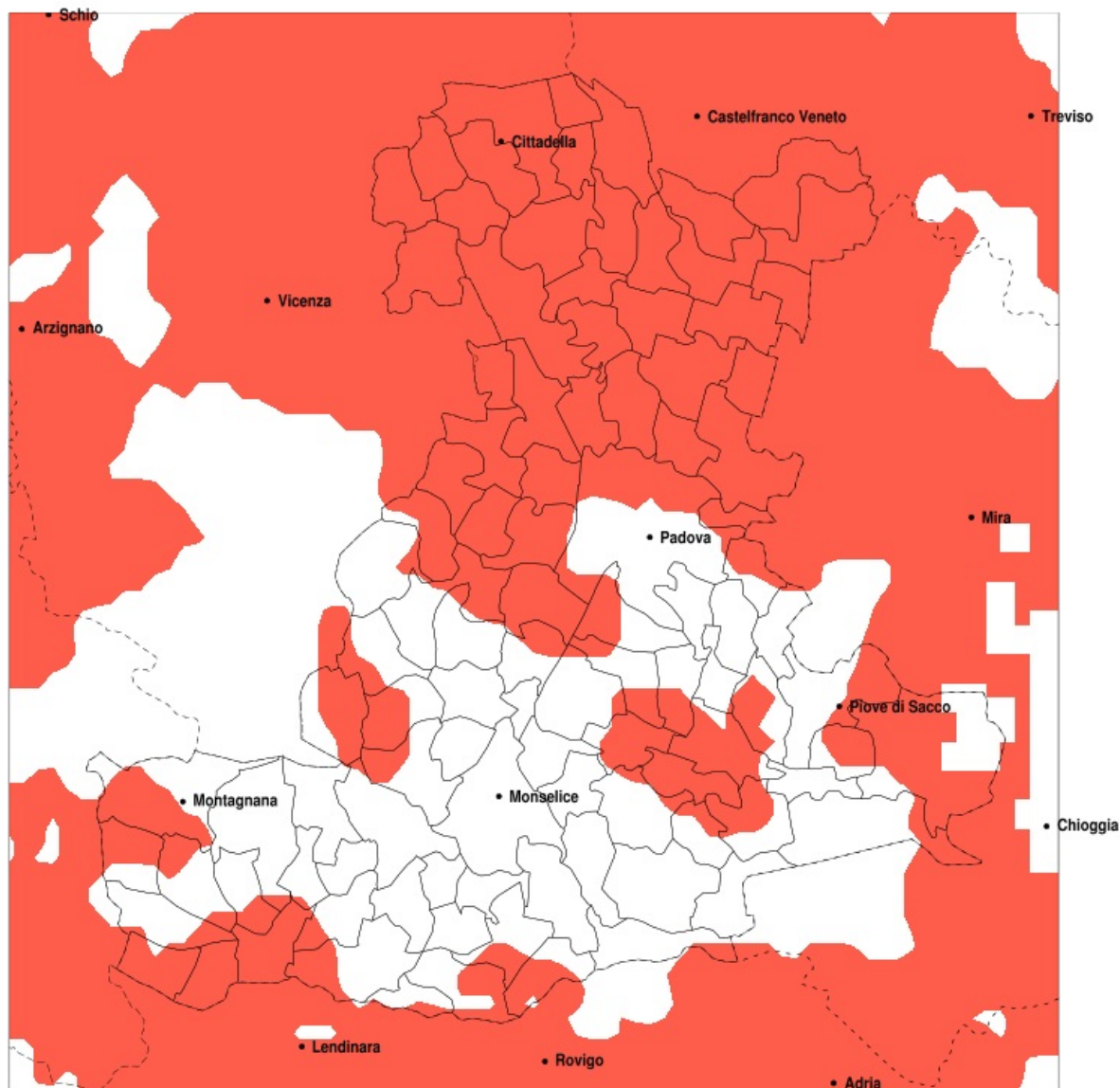


SERVIZIO DI ALERT EX-POST

Siccità nella Provincia di Padova del 20-09-2021

Mappa della Provincia con evidenziati eventuali superamenti della soglia (in rosso)



meteoleaks®

Meteoleaks è l'app che rende accessibili a tutti i dati meteo veri, storici e in tempo reale.
www.meteoleaks.com



Sistema di gestione certificato ISO 9001:2015 per l'Erogazione di servizi meteorologici professionali.

| Siccità (mm) dal 22-08-2021 al 20-09-2021 | | | | | |
|---|-----|-----|-----|-------------------------------|--------------|
| Comune | max | min | med | Porzione comunale interessata | Media 5 anni |
| Abano Terme | 76 | 35 | 47 | 75% | 80 |
| Agna | 84 | 42 | 63 | 25% | 78 |
| Albignasego | 72 | 35 | 48 | 30% | 66 |
| Anguillara Veneta | 140 | 40 | 66 | 25% | 78 |
| Arre | 84 | 42 | 59 | 40% | 80 |
| Arzergande | 73 | 43 | 59 | 40% | 85 |
| Baone | 90 | 30 | 68 | 25% | 77 |
| Barbona | 77 | 31 | 50 | 55% | 81 |
| Boara Pisani | 102 | 31 | 56 | 50% | 77 |
| Borgo Veneto | 100 | 40 | 75 | 20% | 90 |
| Borgoricco | 55 | 20 | 36 | 100% | 93 |
| Bovolenta | 69 | 37 | 51 | 65% | 79 |
| Brugine | 76 | 44 | 60 | 30% | 84 |
| Cadoneghe | 55 | 19 | 36 | 100% | 85 |
| Campo San Martino | 40 | 21 | 30 | 100% | 87 |
| Campodarsego | 51 | 19 | 31 | 100% | 91 |
| Campodoro | 38 | 24 | 30 | 100% | 83 |
| Camposampiero | 55 | 23 | 36 | 100% | 95 |
| Candiana | 82 | 44 | 59 | 40% | 79 |
| Carmignano di Brenta | 48 | 30 | 37 | 100% | 119 |
| Cartura | 68 | 37 | 48 | 55% | 71 |
| Casale di Scodosia | 88 | 40 | 65 | 50% | 98 |
| Casalserrugo | 73 | 37 | 47 | 45% | 70 |
| Castelbaldo | 87 | 23 | 46 | 75% | 81 |
| Cervarese Santa Croce | 79 | 26 | 50 | 65% | 83 |
| Cinto Euganeo | 92 | 30 | 61 | 40% | 82 |
| Cittadella | 48 | 23 | 35 | 100% | 115 |
| Codevigo | 73 | 27 | 50 | 80% | 92 |
| Conselve | 140 | 37 | 66 | 40% | 78 |
| Correzzola | 84 | 40 | 61 | 45% | 88 |
| Curtarolo | 40 | 19 | 26 | 100% | 82 |
| Due Carrare | 85 | 35 | 50 | 40% | 67 |
| Fontaniva | 45 | 25 | 34 | 100% | 111 |

| Precipitazione in 30 giorni (mm) dal 22-08-2021 al 20-09-2021 | | | | | |
|---|-----|-----|-----|-------------------------------|--------------|
| Comune | max | min | med | Porzione comunale interessata | Media 5 anni |
| Galliera Veneta | 46 | 23 | 34 | 100% | 121 |
| Gazzo | 38 | 27 | 33 | 100% | 102 |
| Grantorto | 43 | 27 | 33 | 100% | 110 |
| Limena | 53 | 20 | 30 | 100% | 79 |
| Loreggia | 51 | 28 | 36 | 100% | 101 |
| Lozzo Atestino | 99 | 30 | 59 | 45% | 84 |
| Masera di Padova | 59 | 35 | 43 | 60% | 68 |
| Masi | 82 | 23 | 42 | 90% | 81 |
| Massanzago | 55 | 28 | 40 | 100% | 92 |
| Megliadino San Vitale | 94 | 40 | 65 | 45% | 92 |
| Merlara | 87 | 32 | 56 | 65% | 89 |
| Mestrino | 44 | 24 | 32 | 100% | 84 |
| Montagnana | 107 | 41 | 76 | 30% | 97 |
| Montegrotto Terme | 95 | 35 | 57 | 40% | 74 |
| Noventa Padovana | 56 | 34 | 43 | 85% | 75 |
| Padova | 75 | 24 | 45 | 60% | 74 |
| Piacenza d'Adige | 84 | 29 | 52 | 70% | 85 |
| Piazzola sul Brenta | 40 | 21 | 29 | 100% | 89 |
| Piombino Dese | 54 | 28 | 38 | 100% | 97 |
| Piove di Sacco | 87 | 36 | 58 | 45% | 87 |
| Ponso | 100 | 42 | 72 | 25% | 83 |
| Pontelongo | 73 | 45 | 60 | 35% | 83 |
| Rovolon | 92 | 35 | 63 | 35% | 85 |
| Rubano | 70 | 25 | 38 | 90% | 85 |
| Saccolongo | 56 | 26 | 39 | 100% | 89 |
| San Giorgio delle Pertiche | 38 | 19 | 27 | 100% | 89 |
| San Giorgio in Bosco | 42 | 23 | 33 | 100% | 100 |
| San Martino di Lupari | 46 | 23 | 35 | 100% | 119 |
| San Pietro in Gu | 48 | 27 | 36 | 100% | 117 |
| Sant'Angelo di Piove di Sacco | 81 | 38 | 62 | 30% | 83 |
| Sant'Urbano | 82 | 37 | 58 | 45% | 85 |
| Santa Giustina in Colle | 44 | 23 | 32 | 100% | 96 |
| Selvazzano Dentro | 70 | 29 | 44 | 90% | 87 |

| Precipitazione in 30 giorni (mm) dal 22-08-2021 al 20-09-2021 | | | | | |
|---|-----|-----|-----|-------------------------------|--------------|
| Comune | max | min | med | Porzione comunale interessata | Media 5 anni |
| Stanghella | 107 | 34 | 64 | 30% | 77 |
| Teolo | 92 | 29 | 59 | 45% | 86 |
| Terrassa Padovana | 79 | 37 | 49 | 75% | 78 |
| Tombolo | 42 | 23 | 33 | 100% | 113 |
| Torreglia | 95 | 41 | 65 | 35% | 81 |
| Trebaseleghe | 55 | 29 | 39 | 100% | 93 |
| Urbana | 87 | 41 | 63 | 65% | 99 |
| Veggiano | 56 | 26 | 37 | 100% | 84 |
| Vescovana | 76 | 29 | 49 | 55% | 77 |
| Vighizzolo d Este | 82 | 41 | 64 | 35% | 84 |
| Vigodarzere | 51 | 19 | 29 | 100% | 82 |
| Vigonza | 49 | 22 | 39 | 100% | 86 |
| Villa del Conte | 42 | 23 | 34 | 100% | 102 |
| Villafranca Padovana | 53 | 21 | 30 | 100% | 81 |
| Villanova di Camposampiero | 51 | 26 | 35 | 100% | 95 |
| Vo | 92 | 30 | 64 | 40% | 86 |