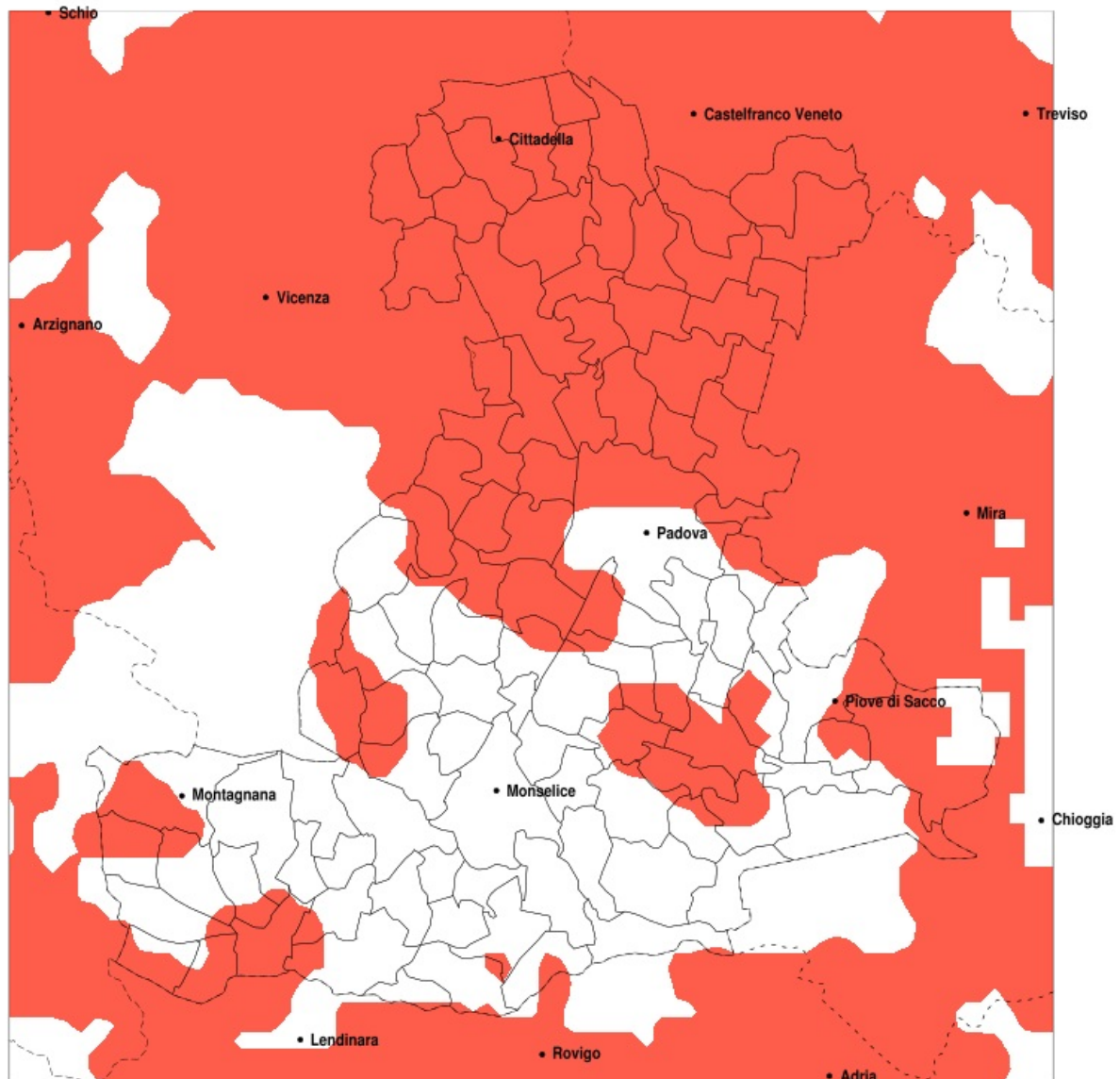


SERVIZIO DI ALERT EX-POST

Siccità nella Provincia di Padova del 21-09-2021

Mappa della Provincia con evidenziati eventuali superamenti della soglia (in rosso)



meteoleaks®

Meteoleaks è l'app che rende accessibili a tutti i dati meteo veri, storici e in tempo reale.
www.meteoleaks.com



Sistema di gestione certificato ISO 9001:2015 per l'Erogazione di servizi meteorologici professionali.

Siccità (mm) dal 23-08-2021 al 21-09-2021					
Comune	max	min	med	Porzione comunale interessata	Media 5 anni
Abano Terme	77	37	49	75%	83
Agna	84	44	64	20%	77
Albignasego	72	37	48	30%	68
Anguillara Veneta	141	42	68	20%	77
Arre	86	43	60	40%	79
Arzergande	73	44	60	40%	85
Baone	92	31	70	25%	78
Barbona	81	36	54	45%	81
Boara Pisani	103	36	58	30%	77
Borgo Veneto	102	45	78	20%	92
Borgoricco	55	20	36	100%	95
Bovolenta	69	38	51	65%	79
Brugine	76	45	61	30%	84
Cadoneghe	55	19	36	100%	86
Campo San Martino	40	21	30	100%	90
Campodarsego	51	19	31	100%	92
Campodoro	38	24	30	100%	86
Camposampiero	55	23	36	100%	98
Candiana	83	44	60	40%	79
Carmignano di Brenta	48	30	37	100%	122
Cartura	69	38	49	55%	71
Casale di Scodosia	94	45	71	40%	99
Casalserrugo	74	38	48	45%	70
Castelbaldo	92	30	53	65%	83
Cervarese Santa Croce	82	26	51	70%	86
Cinto Euganeo	96	31	64	40%	84
Cittadella	48	23	35	100%	118
Codevigo	73	28	51	80%	92
Conselve	141	38	67	35%	78
Correzzola	84	40	62	45%	88
Curtarolo	40	19	26	100%	84
Due Carrare	87	37	52	40%	68
Fontaniva	45	25	34	100%	115

Precipitazione in 30 giorni (mm) dal 23-08-2021 al 21-09-2021					
Comune	max	min	med	Porzione comunale interessata	Media 5 anni
Galliera Veneta	46	23	34	100%	124
Gazzo	38	27	33	100%	105
Grantorto	43	27	33	100%	113
Limena	53	20	30	100%	81
Loreggia	51	28	36	100%	104
Lozzo Atestino	101	31	60	50%	86
Masera di Padova	60	37	44	60%	69
Masi	88	30	48	80%	82
Massanzago	55	28	40	100%	94
Megliadino San Vitale	97	45	70	40%	94
Merlara	94	40	62	50%	90
Mestrino	44	24	32	100%	87
Montagnana	115	54	81	25%	99
Montegrotto Terme	97	37	59	40%	76
Noventa Padovana	56	34	43	85%	76
Padova	75	24	45	65%	76
Piacenza d'Adige	88	37	57	60%	86
Piazzola sul Brenta	40	21	30	100%	92
Piombino Dese	54	28	38	100%	100
Piove di Sacco	87	36	58	45%	87
Ponso	102	47	76	20%	85
Pontelongo	73	46	60	30%	83
Rovolon	96	35	64	40%	88
Rubano	70	25	38	90%	88
Saccolongo	57	26	40	100%	93
San Giorgio delle Pertiche	38	19	27	100%	91
San Giorgio in Bosco	42	23	33	100%	104
San Martino di Lupari	46	23	35	100%	122
San Pietro in Gu	48	27	36	100%	121
Sant'Angelo di Piove di Sacco	81	38	62	30%	83
Sant'Urbano	85	43	62	35%	85
Santa Giustina in Colle	44	23	32	100%	99
Selvazzano Dentro	70	29	45	90%	91

Precipitazione in 30 giorni (mm) dal 23-08-2021 al 21-09-2021					
Comune	max	min	med	Porzione comunale interessata	Media 5 anni
Teolo	96	29	61	50%	89
Terrassa Padovana	80	38	50	75%	78
Tombolo	42	23	33	100%	117
Torreglia	97	43	68	40%	84
Trebaseleghe	55	28	38	100%	95
Urbana	94	52	70	50%	101
Veggiano	56	26	37	100%	87
Vescovana	79	34	53	40%	77
Vighizzolo d Este	85	47	68	30%	84
Vigodarzere	51	19	29	100%	84
Vigonza	49	22	39	100%	87
Villa del Conte	42	23	34	100%	106
Villafranca Padovana	53	21	30	100%	84
Villanova di Camposampiero	51	26	35	100%	95
Vo	96	31	65	40%	89