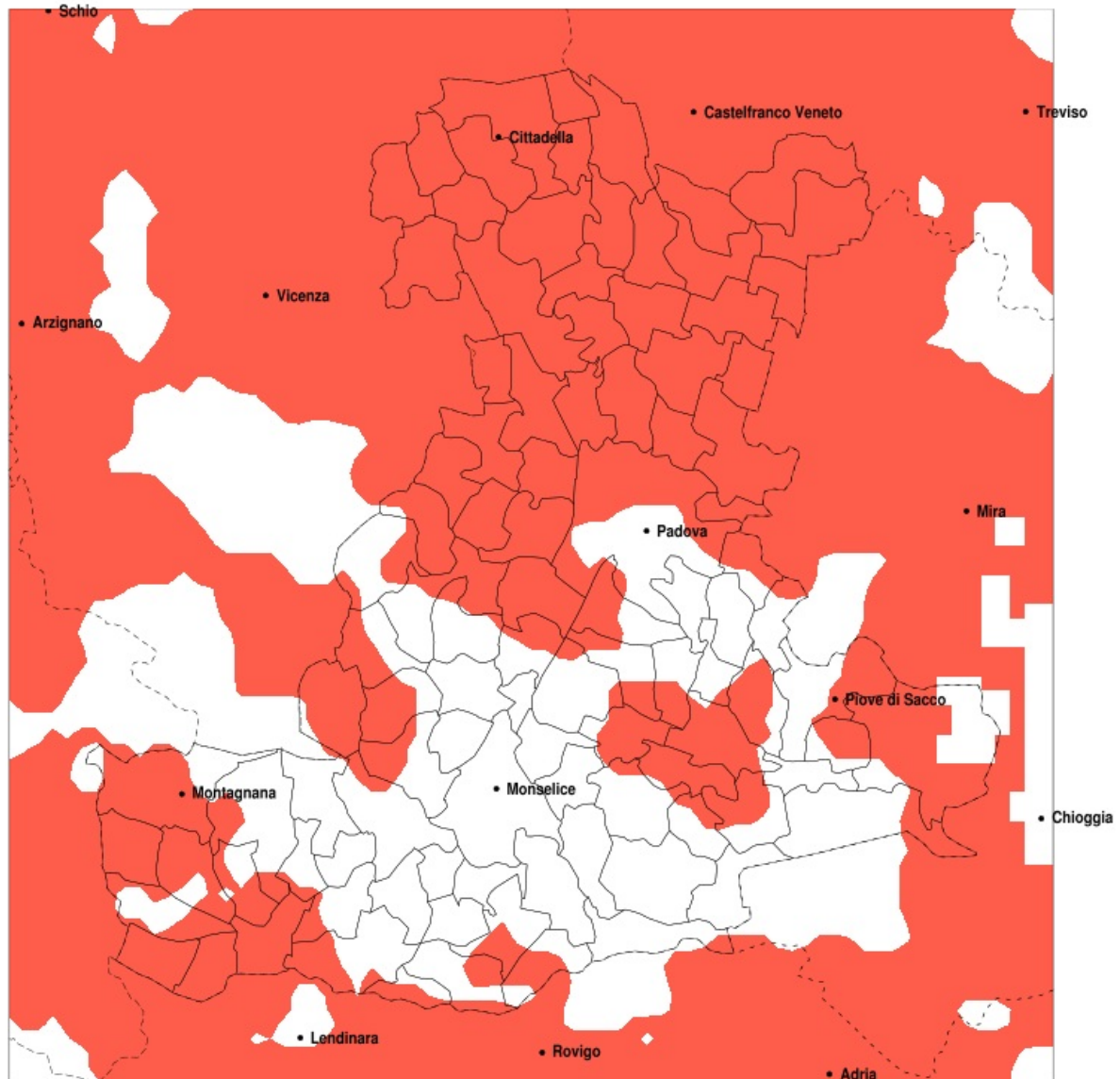


SERVIZIO DI ALERT EX-POST

Siccità nella Provincia di Padova del 22-09-2021

Mappa della Provincia con evidenziati eventuali superamenti della soglia (in rosso)



meteoleaks®

Meteoleaks è l'app che rende accessibili a tutti i dati meteo veri, storici e in tempo reale.
www.meteoleaks.com



Sistema di gestione certificato ISO 9001:2015 per l'Erogazione di servizi meteorologici professionali.

Siccità (mm) dal 24-08-2021 al 22-09-2021					
Comune	max	min	med	Porzione comunale interessata	Media 5 anni
Abano Terme	73	33	44	80%	83
Agna	78	44	61	25%	78
Albignasego	70	35	45	40%	67
Anguillara Veneta	134	41	66	25%	78
Arre	82	42	58	40%	79
Arzergande	72	40	57	40%	85
Baone	87	26	61	35%	78
Barbona	73	35	49	60%	81
Boara Pisani	99	36	56	45%	77
Borgo Veneto	85	42	64	40%	91
Borgoricco	52	18	32	100%	94
Bovolenta	67	37	50	70%	78
Brugine	73	43	59	40%	83
Cadoneghe	50	18	33	100%	86
Campo San Martino	37	19	28	100%	90
Campodarsego	48	18	28	100%	92
Campodoro	36	23	29	100%	86
Camposampiero	52	21	33	100%	98
Candiana	78	43	58	40%	79
Carmignano di Brenta	43	28	35	100%	122
Cartura	64	37	47	55%	70
Casale di Scodosia	74	40	56	80%	99
Casalerugo	71	37	46	50%	69
Castelbaldo	70	29	46	90%	82
Cervarese Santa Croce	74	25	47	80%	86
Cinto Euganeo	88	26	56	55%	84
Cittadella	43	20	32	100%	117
Codevigo	72	25	48	80%	92
Conselve	134	37	64	35%	77
Correzzola	78	38	59	45%	88
Curtarolo	36	18	24	100%	84
Due Carrare	83	35	49	40%	68
Este	84	26	64	20%	80

Precipitazione in 30 giorni (mm) dal 24-08-2021 al 22-09-2021					
Comune	max	min	med	Porzione comunale interessata	Media 5 anni
Fontaniva	40	25	32	100%	114
Galliera Veneta	38	17	26	100%	123
Gazzo	37	26	32	100%	105
Grantorto	38	26	31	100%	113
Granze	79	41	59	20%	78
Legnaro	72	34	52	35%	73
Limena	51	18	28	100%	81
Loreggia	49	26	34	100%	104
Lozzo Atestino	84	26	50	75%	86
Masera di Padova	58	35	42	60%	68
Masi	70	29	44	95%	82
Massanzago	52	25	37	100%	93
Megliadino San Vitale	78	42	58	70%	94
Merlara	70	36	51	90%	90
Mestrino	42	23	31	100%	87
Montagnana	91	40	64	50%	99
Montegrotto Terme	92	35	56	45%	76
Noventa Padovana	50	31	37	90%	76
Ospedaletto Euganeo	85	32	63	25%	83
Padova	72	23	41	70%	75
Piacenza d'Adige	71	36	51	80%	86
Piazzola sul Brenta	37	19	28	100%	92
Piombino Dese	50	24	34	100%	100
Piove di Sacco	84	33	55	55%	86
Ponso	85	42	63	30%	85
Pontelongo	72	45	58	35%	82
Rovolon	88	33	58	55%	88
Rubano	62	24	36	95%	88
Saccolongo	51	25	36	100%	93
San Giorgio delle Pertiche	34	18	25	100%	91
San Giorgio in Bosco	41	21	31	100%	104
San Martino di Lupari	41	17	28	100%	122
San Pietro in Gu	43	26	34	100%	121

Precipitazione in 30 giorni (mm) dal 24-08-2021 al 22-09-2021					
Comune	max	min	med	Porzione comunale interessata	Media 5 anni
Sant Angelo di Piove di Sacco	78	32	58	35%	83
Sant Urbano	79	37	57	50%	85
Santa Giustina in Colle	41	21	31	100%	99
Saonara	73	32	47	60%	74
Selvazzano Dentro	62	28	41	95%	91
Stanghella	102	37	62	25%	77
Teolo	88	28	55	60%	89
Terrassa Padovana	76	37	48	75%	77
Tombolo	41	18	31	100%	117
Torreglia	92	37	62	45%	84
Trebaseleghe	52	26	35	100%	95
Urbana	71	40	54	85%	101
Veggiano	54	25	35	100%	86
Vescovana	71	33	49	55%	77
Vighizzolo d Este	79	42	60	40%	84
Vigodarzere	48	18	27	100%	84
Vigonza	44	20	34	100%	86
Villa del Conte	41	21	33	100%	106
Villafranca Padovana	51	20	29	100%	84
Villanova di Camposampiero	48	23	32	100%	95
Vo	88	26	57	55%	89