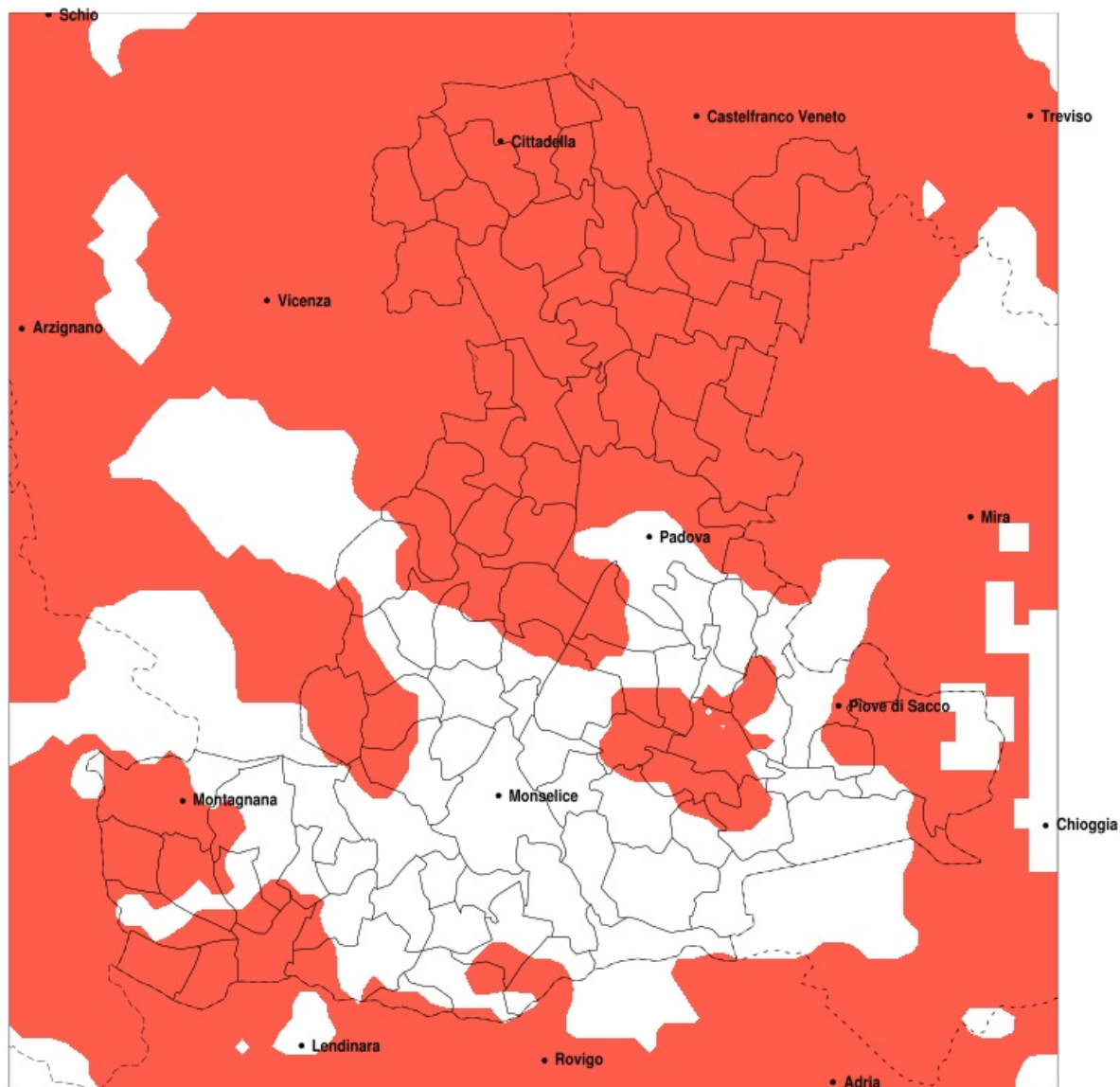


## SERVIZIO DI ALERT EX-POST

### Siccità nella Provincia di Padova del 23-09-2021

Mappa della Provincia con evidenziati eventuali superamenti della soglia (in rosso)



meteoleaks®

Meteoleaks è l'app che rende accessibili a tutti i dati meteo veri, storici e in tempo reale.  
[www.meteoleaks.com](http://www.meteoleaks.com)



Sistema di gestione certificato ISO 9001:2015 per l'Erogazione di servizi meteorologici professionali.

Siccità (mm) dal 25-08-2021 al 23-09-2021					
Comune	max	min	med	Porzione comunale interessata	Media 5 anni
Abano Terme	73	33	44	85%	84
Agna	78	44	61	20%	76
Albignasego	70	35	45	40%	69
Anguillara Veneta	134	41	66	20%	76
Arre	83	42	58	35%	76
Arzergande	72	41	57	40%	82
Baone	87	26	61	35%	78
Barbona	73	35	49	60%	80
Boara Pisani	99	36	56	45%	76
Borgo Veneto	85	42	64	40%	91
Borgoricco	52	18	33	100%	96
Bovolenta	67	37	50	65%	77
Brugine	73	43	59	35%	83
Cadoneghe	50	18	33	100%	87
Campo San Martino	37	19	28	100%	92
Campodarsego	48	17	28	100%	93
Campodoro	34	22	28	100%	88
Camposampiero	52	21	33	100%	99
Candiana	78	43	57	35%	77
Carmignano di Brenta	43	28	35	100%	123
Cartura	64	37	47	50%	70
Casale di Scodosia	74	40	56	80%	99
Casalserrugo	71	37	46	50%	69
Castelbaldo	70	29	46	85%	83
Cervarese Santa Croce	75	25	47	80%	86
Cinto Euganeo	88	26	56	55%	84
Cittadella	43	20	32	100%	119
Codevigo	72	26	48	80%	89
Conselve	134	37	64	35%	75
Correzzola	78	38	59	45%	86
Curtarolo	36	17	24	100%	86
Due Carrare	83	35	49	45%	68
Este	84	26	64	20%	79

Precipitazione in 30 giorni (mm) dal 25-08-2021 al 23-09-2021					
Comune	max	min	med	Porzione comunale interessata	Media 5 anni
Fontaniva	40	25	32	100%	116
Galliera Veneta	38	17	26	100%	125
Gazzo	35	26	31	100%	107
Grantorto	38	26	31	100%	115
Legnaro	72	34	52	40%	75
Limena	51	18	28	100%	83
Loreggia	48	27	34	100%	105
Lozzo Atestino	84	26	50	75%	87
Masera di Padova	58	35	42	65%	68
Masi	70	29	44	95%	82
Massanzago	52	25	37	100%	95
Megliadino San Vitale	78	42	58	70%	93
Merlara	70	36	51	85%	90
Mestrino	42	22	30	100%	89
Montagnana	91	40	64	50%	99
Montegrotto Terme	92	35	56	45%	77
Noventa Padovana	51	31	37	95%	76
Ospedaletto Euganeo	85	32	63	25%	82
Padova	72	23	41	70%	76
Piacenza d'Adige	71	35	51	75%	86
Piazzola sul Brenta	38	19	27	100%	94
Piombino Dese	50	24	34	100%	100
Piove di Sacco	84	33	56	50%	84
Ponso	85	42	63	30%	84
Pontelongo	72	45	58	30%	80
Rovolon	88	33	58	55%	88
Rubano	62	23	36	95%	90
Saccolongo	50	25	36	100%	93
San Giorgio delle Pertiche	34	17	25	100%	93
San Giorgio in Bosco	41	20	31	100%	107
San Martino di Lupari	41	17	29	100%	123
San Pietro in Gu	43	26	34	100%	122
Sant'Angelo di Piove di Sacco	78	32	59	40%	84

Precipitazione in 30 giorni (mm) dal 25-08-2021 al 23-09-2021					
Comune	max	min	med	Porzione comunale interessata	Media 5 anni
Sant Urbano	79	37	57	50%	84
Santa Giustina in Colle	41	20	31	100%	101
Saonara	73	32	47	60%	75
Selvazzano Dentro	62	28	41	95%	92
Stanghella	102	37	62	25%	76
Teolo	88	28	55	60%	89
Terrassa Padovana	76	37	49	70%	75
Tombolo	41	18	31	100%	120
Torreglia	92	37	62	45%	84
Trebaseleghe	52	26	35	100%	96
Urbana	71	40	54	85%	100
Veggiano	54	25	35	100%	88
Vescovana	71	33	49	55%	76
Vighizzolo d Este	79	42	60	40%	83
Vigodarzere	48	17	27	100%	85
Vigonza	44	20	34	100%	87
Villa del Conte	41	21	33	100%	108
Villafranca Padovana	51	19	29	100%	86
Villanova di Camposampiero	48	23	32	100%	97
Vo	88	26	57	55%	89