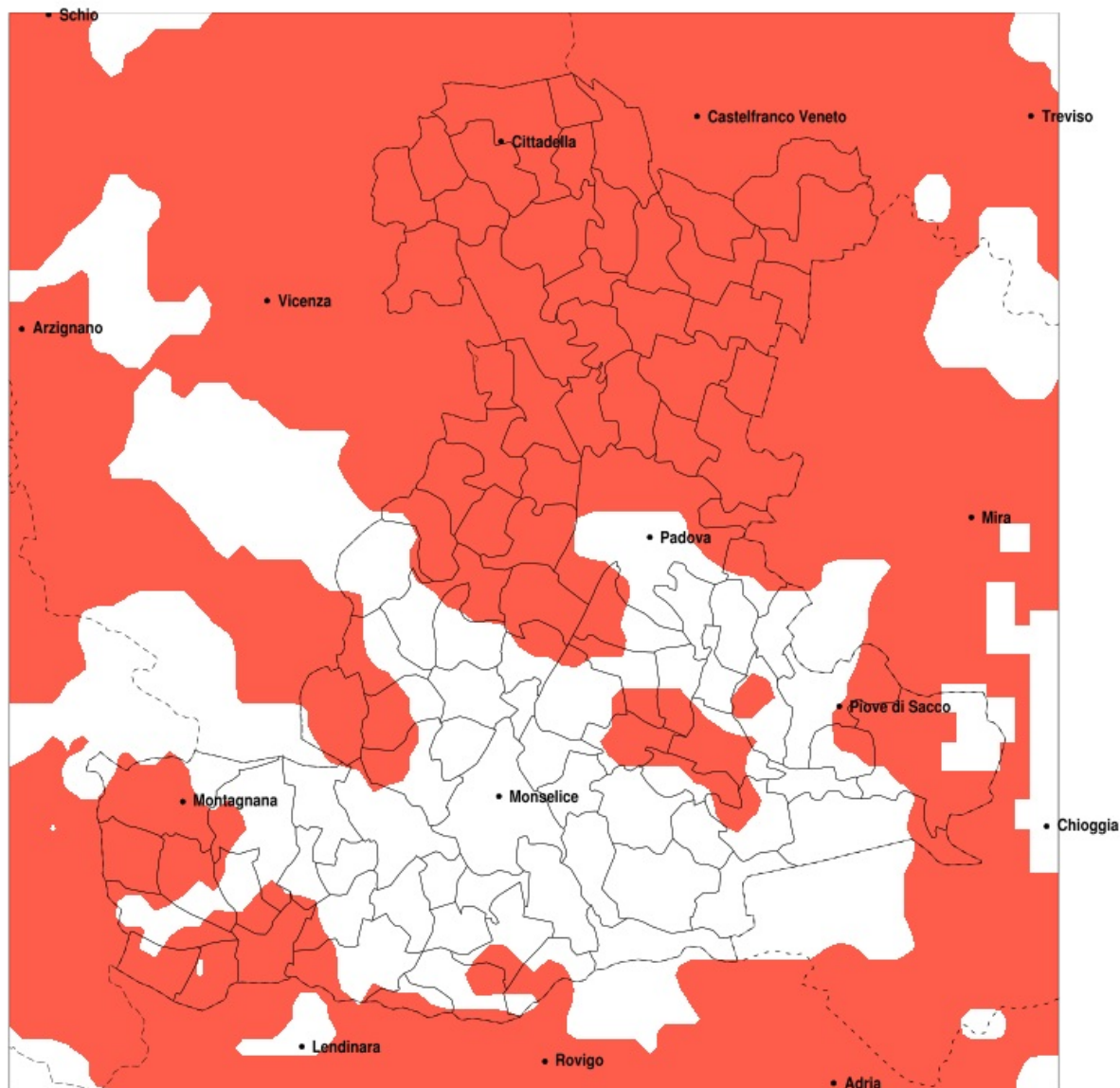


SERVIZIO DI ALERT EX-POST

Siccità nella Provincia di Padova del 25-09-2021

Mappa della Provincia con evidenziati eventuali superamenti della soglia (in rosso)



meteoleaks®

Meteoleaks è l'app che rende accessibili a tutti i dati meteo veri, storici e in tempo reale.
www.meteoleaks.com



Sistema di gestione certificato ISO 9001:2015 per l'Erogazione di servizi meteorologici professionali.

Siccità (mm) dal 27-08-2021 al 25-09-2021					
Comune	max	min	med	Porzione comunale interessata	Media 5 anni
Abano Terme	73	33	44	80%	81
Albignasego	70	35	45	40%	67
Anguillara Veneta	134	41	66	20%	75
Arre	83	42	58	25%	74
Arzergande	72	41	57	35%	80
Baone	87	26	61	30%	75
Barbona	73	35	49	60%	80
Boara Pisani	99	36	56	40%	76
Borgo Veneto	84	42	63	35%	89
Borgoricco	52	18	32	100%	90
Bovolenta	67	37	50	45%	74
Brugine	73	44	59	20%	80
Cadoneghe	50	18	33	100%	83
Campo San Martino	37	18	28	100%	85
Campodarsego	48	17	28	100%	88
Campodoro	34	22	27	100%	83
Camposampiero	52	21	33	100%	90
Candiana	78	43	58	25%	74
Carmignano di Brenta	43	27	34	100%	116
Cartura	65	37	47	45%	67
Casale di Scodosia	74	40	56	75%	98
Casalsierugo	71	37	46	40%	67
Castelbaldo	70	30	46	80%	81
Cervarese Santa Croce	74	25	47	75%	79
Cinto Euganeo	88	26	56	50%	81
Cittadella	42	20	32	100%	111
Codevigo	72	26	48	75%	88
Conselve	134	37	64	25%	72
Correzzola	79	38	59	40%	85
Curtarolo	36	17	24	100%	81
Due Carrare	83	35	49	40%	67
Este	84	26	64	20%	77
Fontaniva	40	25	32	100%	108

Precipitazione in 30 giorni (mm) dal 27-08-2021 al 25-09-2021					
Comune	max	min	med	Porzione comunale interessata	Media 5 anni
Galliera Veneta	38	17	26	100%	117
Gazzo	35	25	31	100%	103
Grantorto	38	25	31	100%	109
Legnaro	72	34	53	30%	73
Limena	51	18	28	100%	77
Loreggia	48	26	34	100%	94
Lozzo Atestino	84	26	49	70%	83
Masera di Padova	58	35	42	60%	66
Masi	70	30	44	90%	80
Massanzago	52	25	37	100%	89
Megliadino San Vitale	78	42	58	65%	91
Merlara	70	36	51	80%	89
Mestrino	42	22	30	100%	82
Montagnana	88	40	63	50%	96
Montegrotto Terme	92	35	56	45%	76
Noventa Padovana	51	31	37	90%	75
Ospedaletto Euganeo	84	32	62	20%	79
Padova	72	23	41	70%	73
Piacenza d'Adige	71	35	51	70%	84
Piazzola sul Brenta	38	18	27	100%	89
Piombino Dese	50	24	34	100%	90
Piove di Sacco	84	33	56	40%	82
Polverara	72	34	53	30%	73
Ponso	84	42	63	25%	81
Pontelongo	72	45	58	20%	77
Rovolon	88	33	57	45%	83
Rubano	62	23	35	95%	82
Saccolongo	50	25	36	100%	85
San Giorgio delle Pertiche	34	17	25	100%	86
San Giorgio in Bosco	41	20	31	100%	98
San Martino di Lupari	41	17	28	100%	113
San Pietro in Gu	43	25	34	100%	116
Sant'Angelo di Piove di Sacco	78	32	59	30%	81

Precipitazione in 30 giorni (mm) dal 27-08-2021 al 25-09-2021					
Comune	max	min	med	Porzione comunale interessata	Media 5 anni
Sant Urbano	79	37	57	50%	83
Santa Giustina in Colle	41	20	31	100%	91
Saonara	73	32	47	55%	74
Selvazzano Dentro	62	28	41	95%	85
Stanghella	103	37	62	25%	75
Teolo	88	28	55	50%	83
Terrassa Padovana	76	37	49	55%	72
Tombolo	41	18	31	100%	110
Torreglia	92	37	62	40%	81
Trebaseleghe	52	26	35	100%	88
Urbana	71	40	54	85%	99
Veggiano	53	25	34	100%	81
Vescovana	71	33	49	55%	76
Vighizzolo d Este	79	42	60	35%	82
Vigodarzere	48	17	27	100%	80
Vigonza	44	20	34	100%	84
Villa del Conte	41	21	33	100%	99
Villafranca Padovana	51	19	28	100%	80
Villanova di Camposampiero	48	23	32	100%	92
Vo	88	26	57	50%	85